

**EXTRAS DE CARTE FUNCİARĂ  
PENTRU INFORMARE**

Carte Funciară Nr. 115688 Cîsnadie



**A. Partea I. Descrierea imobilului**

TEREN Intravilan

Adresa: Loc. Cîsnadie, Jud. Sibiu

Nr. Crt	Nr. cadastral Nr. topografic	Suprafața* (mp)	Observații / Referințe
A1	115688	374	Teren neîmprejmuit;

**B. Partea II. Proprietari și acte**

Înscrieri privitoare la dreptul de proprietate și alte drepturi reale	Referințe
<b>6132 / 23/01/2024</b>	
Act Notarial nr. 21, din 23/01/2024 emis de Chirilă Claudia Mariana;	
B1	Se înființează cartea funciara 115688 a imobilului cu numărul cadastral 115688 / UAT Cîsnadie, rezultat din dezmembrarea imobilului cu numărul cadastral 114231 înscris în cartea funciara 114231;
Act Normativ nr. 366, din 20/11/2009 emis de PARLAMENTUL ROMÂNIEI;	
B2	cu drept de administrare, în favoarea: Consiliului Local al Orasului Cîsnadie, Judetul Sibiu, încheierea nr. 86146 din 19/08/2021, încheierea nr. 22337 din 26/04/2010, încheierea nr. 42796 din 10/08/2010, încheierea nr. 44122 din 17/08/2010, încheierea nr. 64432 din 13/07/2018, încheierea nr. 48767 din 13/09/2010, încheierea nr. 33388 din 08/05/2020, încheierea nr. 59101 din 12/10/2011
<i>OBSERVAȚII: pozitie transcrisa din CF 114231/Cîsnadie, înscrisa prin încheierea nr. 69836 din 18/07/2022; pozitie transcrisa din CF 113346/Cîsnadie, înscrisa prin încheierea nr. 86146 din 19/08/2021; pozitie transcrisa din CF 102547/Cîsnadie, înscrisa prin încheierea nr. 22337 din 26/04/2010; pozitie transcrisa din CF 102529/Cîsnadie, înscrisa prin încheierea nr. 42796 din 10/08/2010; pozitie transcrisa din CF 102563/Cîsnadie, înscrisa prin încheierea nr. 44122 din 17/08/2010; pozitie transcrisa din CF 111425/Cîsnadie, înscrisa prin încheierea nr. 64432 din 13/07/2018; pozitie transcrisa din CF 102650/Cîsnadie, înscrisa prin încheierea nr. 48767 din 13/09/2010; pozitie transcrisa din CF 112641/Cîsnadie, înscrisa prin încheierea nr. 33388 din 08/05/2020; pozitie transcrisa din CF 103963/Cîsnadie, înscrisa prin încheierea nr. 59101 din 12/10/2011;</i>	
Act Administrativ nr. Hotararea nr 33, din 24/02/2011 emis de CONSILIUL LOCAL CÎSNADIE;	
B3	Intabulare, drept de PROPRIETATE , încheierea nr. 86146 din 19/08/2021; încheierea nr. 29259 din 26/05/2011; încheierea nr. 29239 din 26/05/2011; încheierea nr. 29255 din 26/05/2011, încheierea nr. 64432 din 13/07/2018; încheierea nr. 29261 din 26/05/2011, încheierea nr. 33388 din 08/05/2020, încheierea nr. 59101 din 12/10/2011, încheierea nr. 29266 din 26/05/2011;; dobandit prin Lege, cota actuala 1/1
<b>1) DOMENIUL PRIVAT AL ORASULUI CÎSNADIE</b>	
<i>OBSERVAȚII: pozitie transcrisa din CF 114231/Cîsnadie, înscrisa prin încheierea nr. 69836 din 18/07/2022; pozitie transcrisa din CF 113346/Cîsnadie, înscrisa prin încheierea nr. 86146 din 19/08/2021; pozitie transcrisa din CF 102547/Cîsnadie, înscrisa prin încheierea nr. 29259 din 26/05/2011; pozitie transcrisa din CF 102529/Cîsnadie, înscrisa prin încheierea nr. 29239 din 26/05/2011; pozitie transcrisa din CF 102563/Cîsnadie, înscrisa prin încheierea nr. 29255 din 26/05/2011; pozitie transcrisa din CF 111425/Cîsnadie, înscrisa prin încheierea nr. 64432 din 13/07/2018; pozitie transcrisa din CF 102650/Cîsnadie, înscrisa prin încheierea nr. 29261 din 26/05/2011; pozitie transcrisa din CF 112641/Cîsnadie, înscrisa prin încheierea nr. 33388 din 08/05/2020; pozitie transcrisa din CF 103963/Cîsnadie, înscrisa prin încheierea nr. 59101 din 12/10/2011; pozitie transcrisa din CF 102530/Cîsnadie, înscrisa prin încheierea nr. 29266 din 26/05/2011;</i>	

**C. Partea III. SARCINI .**

Înscrieri privind dezmembrămintele dreptului de proprietate, drepturi reale de garanție și sarcini	Referințe
NU SUNT	



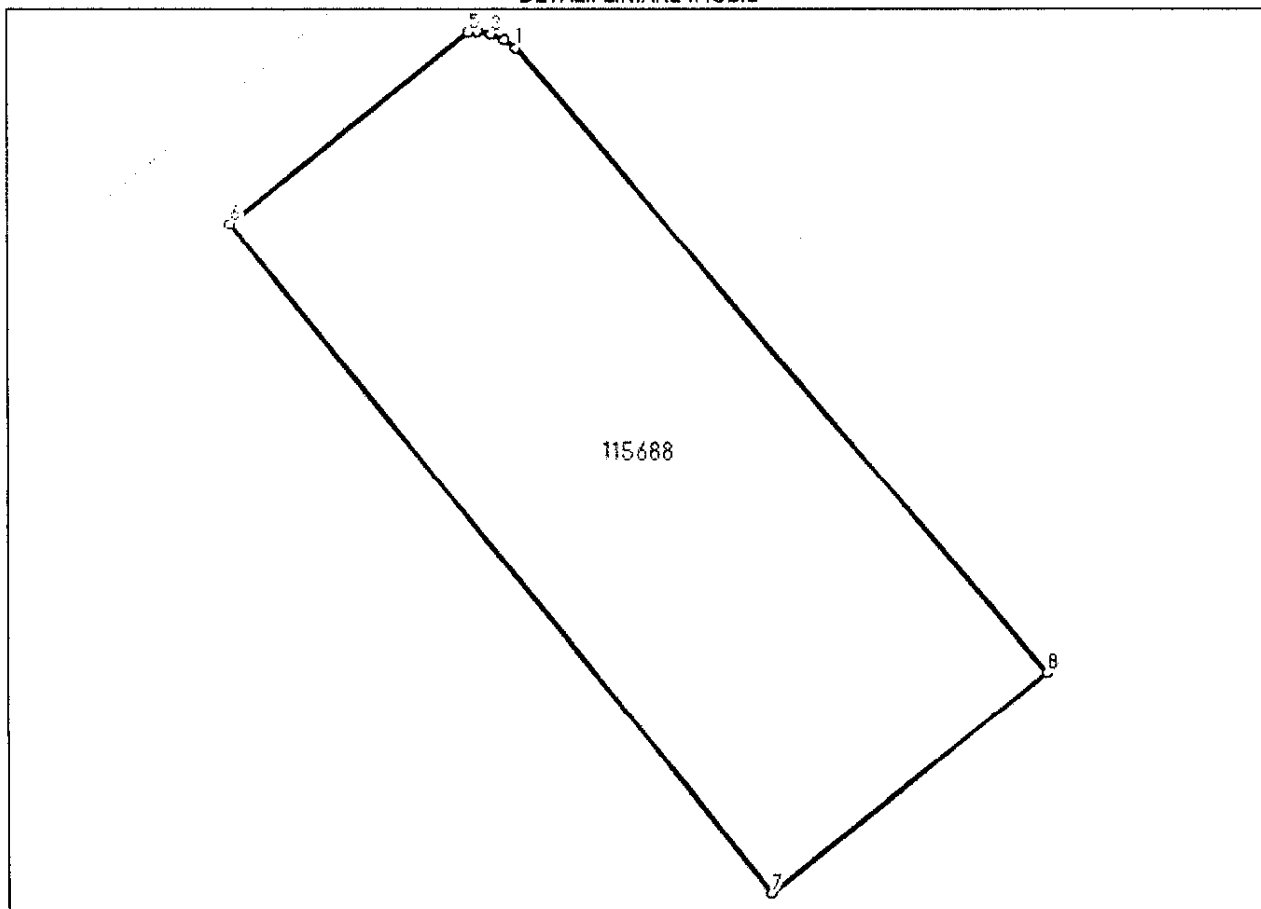
## Anexa Nr. 1 La Partea I

## Teren

Nr cadastral	Suprafața (mp)*	Observații / Referințe
115688	374	

\* Suprafața este determinată în planul de proiecție Stereo 70.

## DETALII LINIARE IMOBIL



## Date referitoare la teren

Nr Crt	Categorie folosință	Intra vilan	Suprafața (mp)	Tarla	Parcelă	Nr. topo	Observații / Referințe
1	arabil	DA	374	-	-	-	IMOBILUL NU ESTE IMPREJMUIT. LOT 138.

## Lungime Segmente

1) Valorile lungimilor segmentelor sunt obținute din proiecție în plan.

Punct început	Punct sfârșit	Lungime segment (** (m)
1	2	0.5
2	3	0.5
3	4	0.5
4	5	0.342
5	6	10.87
6	7	30.738



Punct început	Punct sfârșit	Lungime segment (** (m))
7	8	12.565
8	1	29.268

\*\* Lungimile segmentelor sunt determinate în planul de proiecție Stereo 70 și sunt rotunjite la 1 milimetru.

\*\*\* Distanța dintre puncte este formată din segmente cumulate ce sunt mai mici decât valoarea 1 milimetru.

Certific că prezentul extras corespunde cu pozițiile în vigoare din cartea funciară originală, păstrată de acest birou.

Prezentul extras de carte funciară este valabil la autentificarea de către notarul public a actelor juridice prin care se sting drepturile reale precum și pentru dezbateră succesiunilor, iar informațiile prezentate sunt susceptibile de orice modificare, în condițiile legii.

S-a achitat tariful de 16340 RON, -Bon fiscal nr.109/23-01-2024 în suma de 5000, Bon fiscal nr.1091/23-01-2024 în suma de 11340, pentru serviciul de publicitate imobiliară cu codul nr. 222.

Data soluționării,  
25-01-2024

Asistent Registrator,  
ELENA-ANDREEA PĂTRU

Referent,

Data eliberării,  
\_/\_/\_\_\_

\_\_\_\_\_  
(parafa și semnătura)

\_\_\_\_\_  
(parafa și semnătura)





Oficiul de Cadastru și Publicitate Imobiliară SIBIU  
Biroul de Cadastru și Publicitate Imobiliară Sibiu

Nr. cerere 6132  
Ziua 23  
Luna 01  
Anul 2024

### EXTRAS DE CARTE FUNCİARĂ PENTRU INFORMARE

Carte Funciară Nr. 115687 Cisnadie



#### A. Partea I. Descrierea imobilului

TEREN Intravilan

Adresa: Loc. Cisnadie, Jud. Sibiu

Nr. Crt	Nr. cadastral Nr. topografic	Suprafața* (mp)	Observații / Referințe
A1	115687	394	Teren neimpregmuit;

#### B. Partea II. Proprietari și acte

Înscrieri privitoare la dreptul de proprietate și alte drepturi reale	Referințe	
<b>6132 / 23/01/2024</b>		
Act Notarial nr. 21, din 23/01/2024 emis de Chirila Claudia Mariana;		
B1	Se înființează cartea funciara 115687 a imobilului cu numărul cadastral 115687 / UAT Cisnadie, rezultat din dezmembrarea imobilului cu numărul cadastral 114231 înscris în cartea funciara 114231;	A1
Act Normativ nr. 366, din 20/11/2009 emis de PARLAMENTUL ROMANIEI;		
B2	cu drept de administrare, în favoarea: Consiliului Local al Orașului Cisnadie, Județul Sibiu, încheierea nr. 86146 din 19/08/2021, încheierea nr. 22337 din 26/04/2010, încheierea nr. 42796 din 10/08/2010, încheierea nr. 44122 din 17/08/2010, încheierea nr. 64432 din 13/07/2018, încheierea nr. 48767 din 13/09/2010, încheierea nr. 33388 din 08/05/2020, încheierea nr. 59101 din 12/10/2011	A1
<i>OBSERVAȚII: pozitie transcrisa din CF 114231/Cisnadie, inscrisa prin incheierea nr. 69836 din 18/07/2022; pozitie transcrisa din CF 113346/Cisnadie, inscrisa prin incheierea nr. 86146 din 19/08/2021; pozitie transcrisa din CF 102547/Cisnadie, inscrisa prin incheierea nr. 22337 din 26/04/2010; pozitie transcrisa din CF 102529/Cisnadie, inscrisa prin incheierea nr. 42796 din 10/08/2010; pozitie transcrisa din CF 102563/Cisnadie, inscrisa prin incheierea nr. 44122 din 17/08/2010; pozitie transcrisa din CF 111425/Cisnadie, inscrisa prin incheierea nr. 64432 din 13/07/2018; pozitie transcrisa din CF 102650/Cisnadie, inscrisa prin incheierea nr. 48767 din 13/09/2010; pozitie transcrisa din CF 112641/Cisnadie, inscrisa prin incheierea nr. 33388 din 08/05/2020; pozitie transcrisa din CF 103963/Cisnadie, inscrisa prin incheierea nr. 59101 din 12/10/2011;</i>		
Act Administrativ nr. Hotararea nr 33, din 24/02/2011 emis de CONSILIUL LOCAL CISNADIE;		
B3	Intabulare, drept de PROPRIETATE, încheierea nr. 86146 din 19/08/2021; încheierea nr. 29259 din 26/05/2011; încheierea nr. 29239 din 26/05/2011; încheierea nr. 29255 din 26/05/2011, încheierea nr. 64432 din 13/07/2018; încheierea nr. 29261 din 26/05/2011, încheierea nr. 33388 din 08/05/2020, încheierea nr. 59101 din 12/10/2011, încheierea nr. 29266 din 26/05/2011;; dobandit prin Lege, cota actuala 1/1	A1
<b>1) DOMENIUL PRIVAT AL ORASULUI CISNADIE</b>		
<i>OBSERVAȚII: pozitie transcrisa din CF 114231/Cisnadie, inscrisa prin incheierea nr. 69836 din 18/07/2022; pozitie transcrisa din CF 113346/Cisnadie, inscrisa prin incheierea nr. 86146 din 19/08/2021; pozitie transcrisa din CF 102547/Cisnadie, inscrisa prin incheierea nr. 29259 din 26/05/2011; pozitie transcrisa din CF 102529/Cisnadie, inscrisa prin incheierea nr. 29239 din 26/05/2011; pozitie transcrisa din CF 102563/Cisnadie, inscrisa prin incheierea nr. 29255 din 26/05/2011; pozitie transcrisa din CF 111425/Cisnadie, inscrisa prin incheierea nr. 64432 din 13/07/2018; pozitie transcrisa din CF 102650/Cisnadie, inscrisa prin incheierea nr. 29261 din 26/05/2011; pozitie transcrisa din CF 112641/Cisnadie, inscrisa prin incheierea nr. 33388 din 08/05/2020; pozitie transcrisa din CF 103963/Cisnadie, inscrisa prin incheierea nr. 59101 din 12/10/2011; pozitie transcrisa din CF 102530/Cisnadie, inscrisa prin incheierea nr. 29266 din 26/05/2011;</i>		

#### C. Partea III. SARCINI .

Înscrieri privind dezmembrările dreptului de proprietate, drepturi reale de garanție și sarcini	Referințe
NU SUNT	



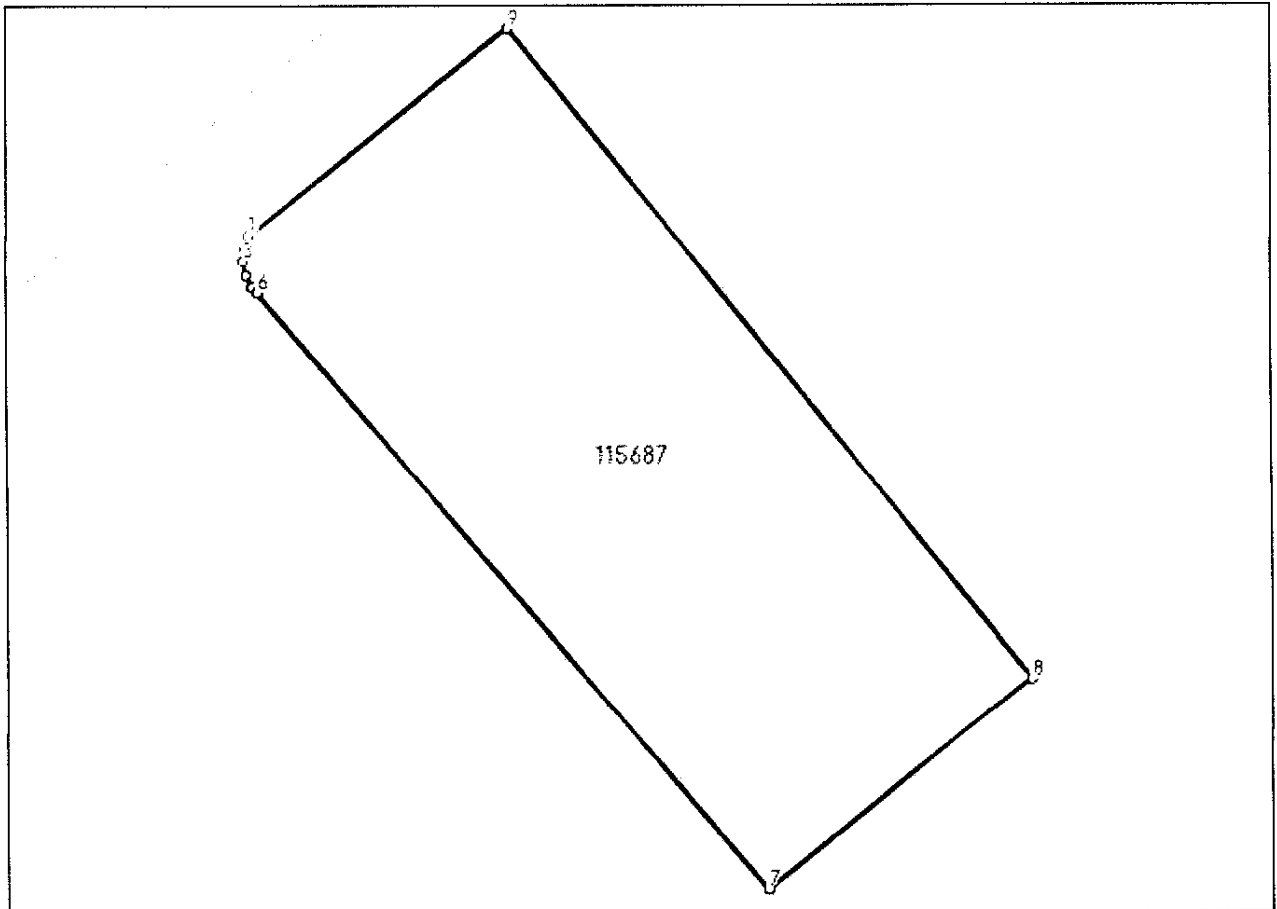
## Anexa Nr. 1 La Partea I

## Teren

Nr cadastral	Suprafața (mp)*	Observații / Referințe
115687	394	

\* Suprafața este determinată în planul de proiecție Stereo 70.

DETALII LINIARE IMOBIL



## Date referitoare la teren

Nr Crt	Categorie folosință	Intra vilan	Suprafața (mp)	Tarla	Parcelă	Nr. topo	Observații / Referințe
1	arabil	DA	394	-	-	-	IMOBILUL NU ESTE ÎMPREJMUIT. LOT 137.

## Lungime Segmente

1) Valorile lungimilor segmentelor sunt obținute din proiecție în plan.

Punct început	Punct sfârșit	Lungime segment (** (m))
1	2	0.5
2	3	0.5
3	4	0.5
4	5	0.5
5	6	0.282
6	7	28.82



Punct început	Punct sfârșit	Lungime segment (** (m))
7	8	12.433
8	9	30.71
9	1	12.147

\*\* Lungimile segmentelor sunt determinate în planul de proiecție Stereo 70 și sunt rotunjite la 1 milimetru.

\*\*\* Distanța dintre puncte este formată din segmente cumulate ce sunt mai mici decât valoarea 1 milimetru.

Certific că prezentul extras corespunde cu pozițiile în vigoare din cartea funciară originală, păstrată de acest birou.

Prezentul extras de carte funciară este valabil la autentificarea de către notarul public a actelor juridice prin care se sting drepturile reale precum și pentru dezbateră succesiunilor, iar informațiile prezentate sunt susceptibile de orice modificare, în condițiile legii.

S-a achitat tariful de 16340 RON, -Bon fiscal nr.109/23-01-2024 în suma de 5000, Bon fiscal nr.1091/23-01-2024 în suma de 11340, pentru serviciul de publicitate imobiliară cu codul nr. 222.

Data soluționării,

25-01-2024

Data eliberării,

\_\_/\_\_/\_\_

Asistent Registrator,

ELENA-ANDREEA PĂTRU

(parafa și semnătura)

Referent,

(parafa și semnătura)





Oficiul de Cadastru și Publicitate Imobiliară SIBIU  
Biroul de Cadastru și Publicitate Imobiliară Sibiu

Nr. cerere	6132
Ziua	23
Luna	01
Anul	2024

Cod verificare  
100163425027



## EXTRAS DE CARTE FUNCİARĂ PENTRU INFORMARE

Carte Funciară Nr. 115686 Cîsnadie

### A. Partea I. Descrierea imobilului

TEREN Intravilan

Adresa: Loc. Cîsnadie, Jud. Sibiu

Nr. Crt	Nr. cadastral Nr. topografic	Suprafața* (mp)	Observații / Referințe
A1	115686	381	Teren neîmprejmuit;

### B. Partea II. Proprietari și acte

Înscrieri privitoare la dreptul de proprietate și alte drepturi reale	Referințe	
<b>6132 / 23/01/2024</b>		
Act Notarial nr. 21, din 23/01/2024 emis de Chirila Claudia Mariana;		
B1	Se înființează cartea funciara 115686 a imobilului cu numărul cadastral 115686 / UAT Cîsnadie, rezultat din dezmembrarea imobilului cu numărul cadastral 114231 înscris în cartea funciara 114231;	A1
Act Normativ nr. 366, din 20/11/2009 emis de PARLAMENTUL ROMÂNIEI;		
B2	cu drept de administrare, în favoarea: Consiliului Local al Orașului Cîsnadie, Județul Sibiu, încheierea nr. 86146 din 19/08/2021, încheierea nr. 22337 din 26/04/2010, încheierea nr. 42796 din 10/08/2010, încheierea nr. 44122 din 17/08/2010, încheierea nr. 64432 din 13/07/2018, încheierea nr. 48767 din 13/09/2010, încheierea nr. 33388 din 08/05/2020, încheierea nr. 59101 din 12/10/2011	A1
<i>OBSERVAȚII: pozitie transcrisa din CF 114231/Cîsnadie, înscrisa prin încheierea nr. 69836 din 18/07/2022; pozitie transcrisa din CF 113346/Cîsnadie, înscrisa prin încheierea nr. 86146 din 19/08/2021; pozitie transcrisa din CF 102547/Cîsnadie, înscrisa prin încheierea nr. 22337 din 26/04/2010; pozitie transcrisa din CF 102529/Cîsnadie, înscrisa prin încheierea nr. 42796 din 10/08/2010; pozitie transcrisa din CF 102563/Cîsnadie, înscrisa prin încheierea nr. 44122 din 17/08/2010; pozitie transcrisa din CF 111425/Cîsnadie, înscrisa prin încheierea nr. 64432 din 13/07/2018; pozitie transcrisa din CF 102650/Cîsnadie, înscrisa prin încheierea nr. 48767 din 13/09/2010; pozitie transcrisa din CF 112641/Cîsnadie, înscrisa prin încheierea nr. 33388 din 08/05/2020; pozitie transcrisa din CF 103963/Cîsnadie, înscrisa prin încheierea nr. 59101 din 12/10/2011;</i>		
Act Administrativ nr. Hotararea nr 33, din 24/02/2011 emis de CONSILIUL LOCAL CÎSNADIE;		
B3	Intabulare, drept de PROPRIETATE , încheierea nr. 86146 din 19/08/2021; încheierea nr. 29259 din 26/05/2011; încheierea nr. 29239 din 26/05/2011; încheierea nr. 29255 din 26/05/2011, încheierea nr. 64432 din 13/07/2018; încheierea nr. 29261 din 26/05/2011, încheierea nr. 33388 din 08/05/2020, încheierea nr. 59101 din 12/10/2011, încheierea nr. 29266 din 26/05/2011;; dobandit prin Lege, cota actuala 1/1	A1
<b>1) DOMENIUL PRIVAT AL ORAȘULUI CÎSNADIE</b>		
<i>OBSERVAȚII: pozitie transcrisa din CF 114231/Cîsnadie, înscrisa prin încheierea nr. 69836 din 18/07/2022; pozitie transcrisa din CF 113346/Cîsnadie, înscrisa prin încheierea nr. 86146 din 19/08/2021; pozitie transcrisa din CF 102547/Cîsnadie, înscrisa prin încheierea nr. 29259 din 26/05/2011; pozitie transcrisa din CF 102529/Cîsnadie, înscrisa prin încheierea nr. 29239 din 26/05/2011; pozitie transcrisa din CF 102563/Cîsnadie, înscrisa prin încheierea nr. 64432 din 13/07/2018; pozitie transcrisa din CF 102650/Cîsnadie, înscrisa prin încheierea nr. 29261 din 26/05/2011; pozitie transcrisa din CF 112641/Cîsnadie, înscrisa prin încheierea nr. 33388 din 08/05/2020; pozitie transcrisa din CF 103963/Cîsnadie, înscrisa prin încheierea nr. 59101 din 12/10/2011; pozitie transcrisa din CF 102530/Cîsnadie, înscrisa prin încheierea nr. 29266 din 26/05/2011;</i>		

### C. Partea III. SARCINI .

Înscrieri privind dezmembrămintele dreptului de proprietate, drepturi reale de garanție și sarcini	Referințe
NU SUNT	



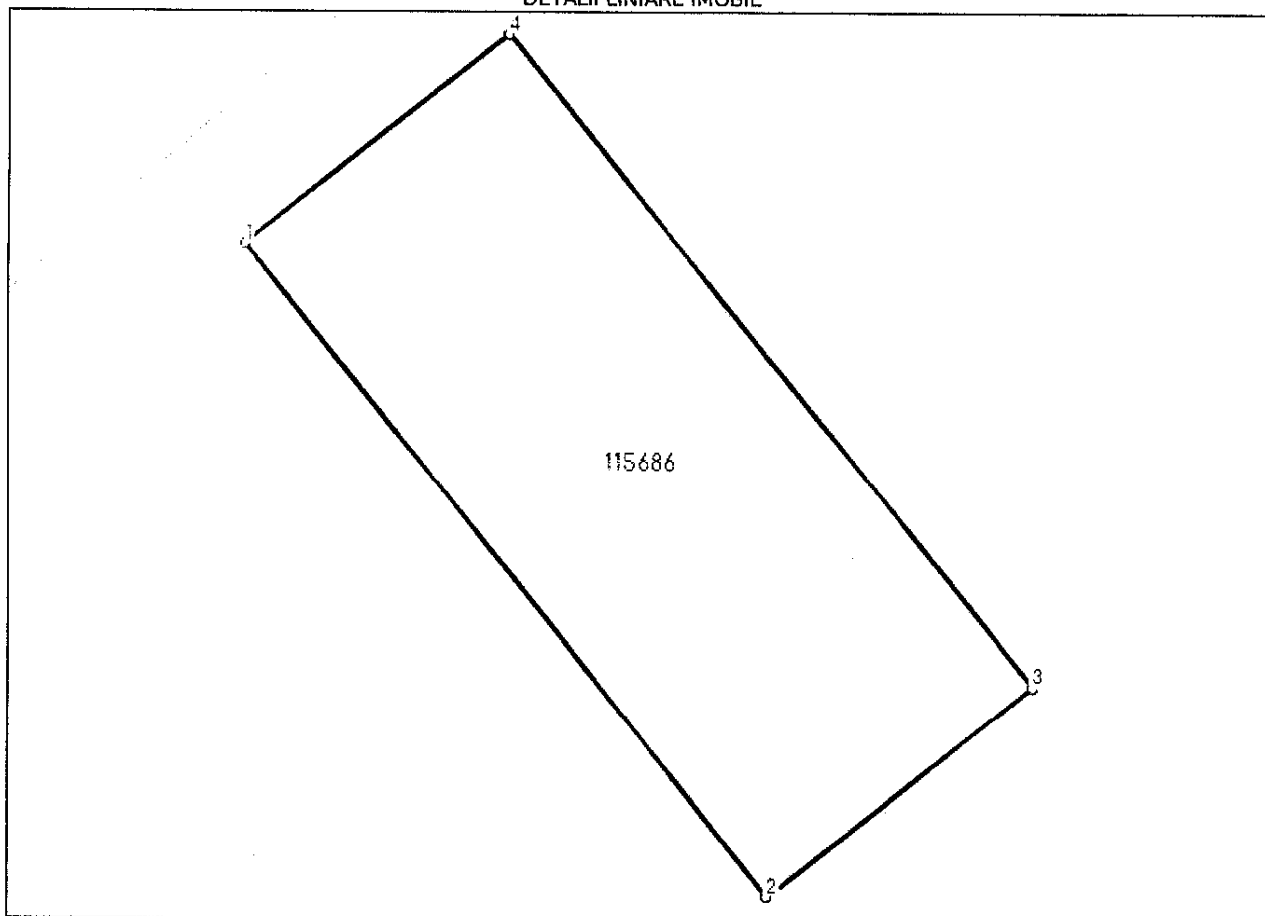
## Anexa Nr. 1 La Partea I

## Teren

Nr cadastral	Suprafața (mp)*	Observații / Referințe
115686	381	

\* Suprafața este determinată în planul de proiecție Stereo 70.

## DETALII LINIARE IMOBIL



## Date referitoare la teren

Nr Crt	Categorie folosință	Intra vilan	Suprafața (mp)	Tarla	Parcelă	Nr. topo	Observații / Referințe
1	arabil	DA	381	-	-	-	IMOBILUL NU ESTE IMPREJMUIT. LOT 136.

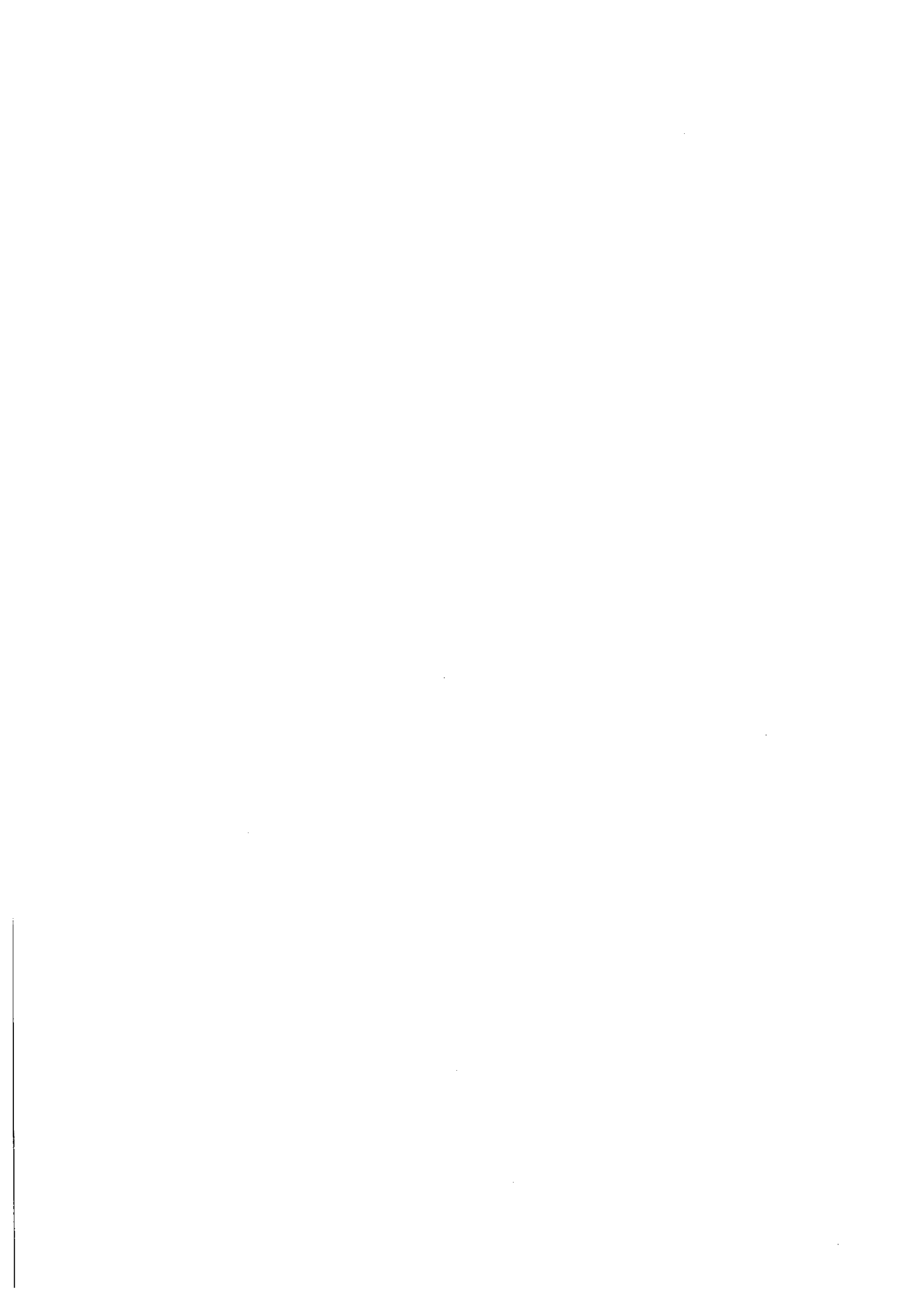
## Lungime Segmente

1) Valorile lungimilor segmentelor sunt obținute din proiecție în plan.

Punct început	Punct sfârșit	Lungime segment (** (m)
1	2	30.71
2	3	12.434
3	4	30.76
4	1	12.339

\*\* Lungimile segmentelor sunt determinate în planul de proiecție Stereo 70 și sunt rotunjite la 1 milimetru.

\*\*\* Distanța dintre puncte este formată din segmente cumulate ce sunt mai mici decât valoarea 1 milimetru.



Certific că prezentul extras corespunde cu pozițiile în vigoare din cartea funciară originală, păstrată de acest birou.

Prezentul extras de carte funciară este valabil la autentificarea de către notarul public a actelor juridice prin care se sting drepturile reale precum și pentru dezbateră succesiunilor, iar informațiile prezentate sunt susceptibile de orice modificare, în condițiile legii.

S-a achitat tariful de 16340 RON, -Bon fiscal nr.109/23-01-2024 în suma de 5000, Bon fiscal nr.1091/23-01-2024 în suma de 11340, pentru serviciul de publicitate imobiliară cu codul nr. 222.

Data soluționării,  
25-01-2024

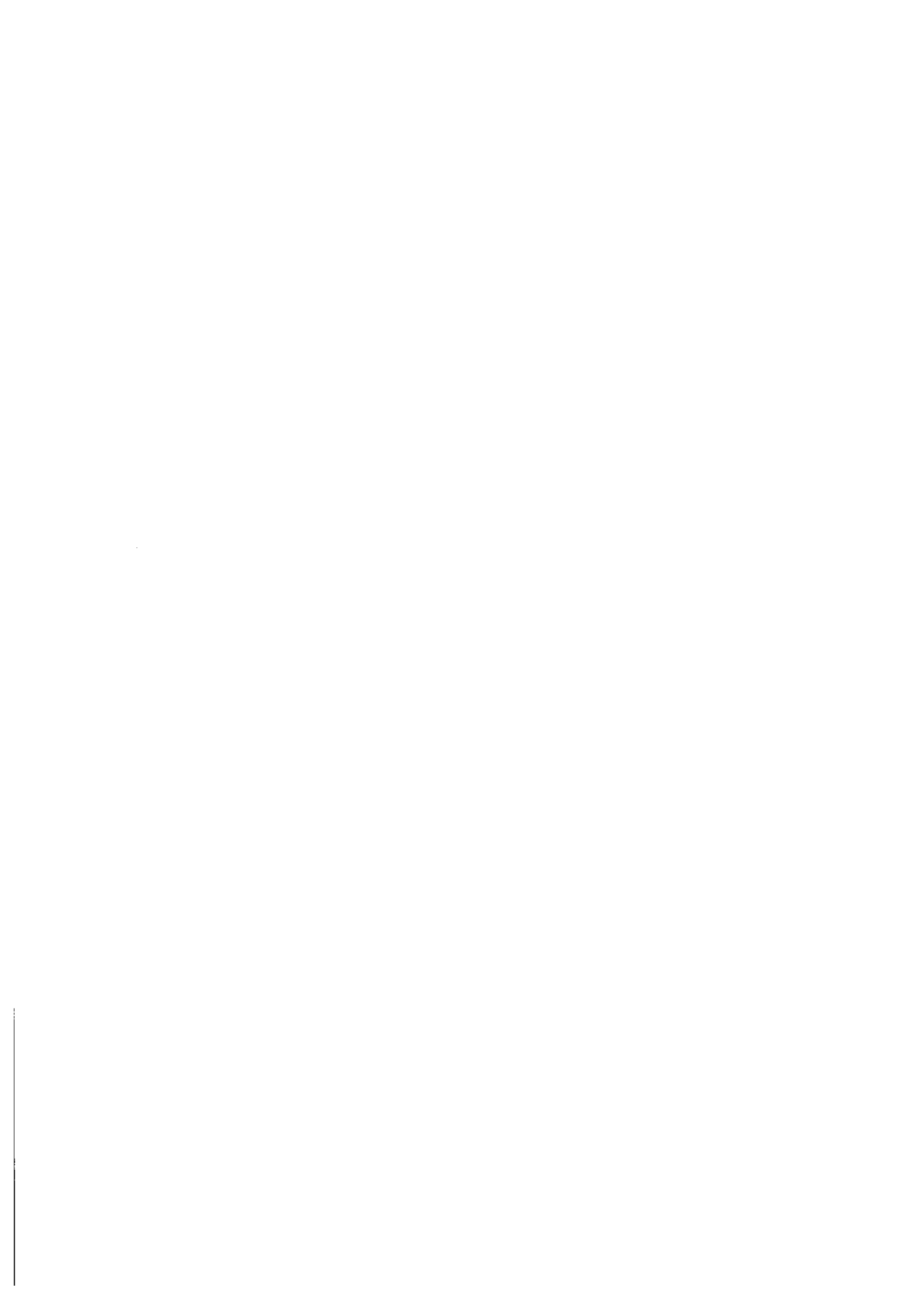
Asistent Registrator,  
ELENA-ANDREEA PĂTRU

Referent,

Data eliberării,  
\_/\_/\_\_\_

\_\_\_\_\_  
(parafa și semnătura)

\_\_\_\_\_  
(parafa și semnătura)





Oficiul de Cadastru și Publicitate Imobiliară SIBIU  
Biroul de Cadastru și Publicitate Imobiliară Sibiu

Nr. cerere	6132
Ziua	23
Luna	01
Anul	2024

## EXTRAS DE CARTE FUNCİARĂ PENTRU INFORMARE

Carte Funciară Nr. 115674 Cisnadie



### A. Partea I. Descrierea imobilului

TEREN Intravilan

Adresa: Loc. Cisnadie, Jud. Sibiu

Nr. Crt	Nr. cadastral Nr. topografic	Suprafața* (mp)	Observații / Referințe
A1	115674	345	Teren neimpregmuit;

### B. Partea II. Proprietari și acte

Înscrieri privitoare la dreptul de proprietate și alte drepturi reale	Referințe
<b>6132 / 23/01/2024</b>	
Act Notarial nr. 21, din 23/01/2024 emis de Chirila Claudia Mariana;	
B1	Se infiinteaza cartea funciara 115674 a imobilului cu numarul cadastral 115674 / UAT Cisnadie, rezultat din dezmembrarea imobilului cu numarul cadastral 114231 inscris in cartea funciara 114231;
Act Normativ nr. 366, din 20/11/2009 emis de PARLAMENTUL ROMANIEI;	
B2	cu drept de administrare, in favoarea: Consiliului Local al Orasului Cisnadie, Judetul Sibiu, incheierea nr. 86146 din 19/08/2021, incheierea nr. 22337 din 26/04/2010, incheierea nr. 42796 din 10/08/2010, incheierea nr. 44122 din 17/08/2010, incheierea nr. 64432 din 13/07/2018, incheierea nr. 48767 din 13/09/2010, incheierea nr. 33388 din 08/05/2020, incheierea nr. 59101 din 12/10/2011
<i>OBSERVATII: pozitie transcrisa din CF 114231/Cisnadie, inscrisa prin incheierea nr. 69836 din 18/07/2022; pozitie transcrisa din CF 113346/Cisnadie, inscrisa prin incheierea nr. 86146 din 19/08/2021; pozitie transcrisa din CF 102547/Cisnadie, inscrisa prin incheierea nr. 22337 din 26/04/2010; pozitie transcrisa din CF 102529/Cisnadie, inscrisa prin incheierea nr. 42796 din 10/08/2010; pozitie transcrisa din CF 102563/Cisnadie, inscrisa prin incheierea nr. 44122 din 17/08/2010; pozitie transcrisa din CF 111425/Cisnadie, inscrisa prin incheierea nr. 64432 din 13/07/2018; pozitie transcrisa din CF 102650/Cisnadie, inscrisa prin incheierea nr. 48767 din 13/09/2010; pozitie transcrisa din CF 112641/Cisnadie, inscrisa prin incheierea nr. 33388 din 08/05/2020; pozitie transcrisa din CF 103963/Cisnadie, inscrisa prin incheierea nr. 59101 din 12/10/2011;</i>	
Act Administrativ nr. Hotararea nr 33, din 24/02/2011 emis de CONSILIUL LOCAL CISNADIE;	
B3	Intabulare, drept de PROPRIETATE , incheierea nr. 86146 din 19/08/2021; incheierea nr. 29259 din 26/05/2011; incheierea nr. 29239 din 26/05/2011; incheierea nr. 29255 din 26/05/2011, incheierea nr. 64432 din 13/07/2018; incheierea nr. 29261 din 26/05/2011, incheierea nr. 33388 din 08/05/2020, incheierea nr. 59101 din 12/10/2011, incheierea nr. 29266 din 26/05/2011;; dobandit prin Lege, cota actuala 1/1
<b>1) DOMENIUL PRIVAT AL ORASULUI CISNADIE</b>	
<i>OBSERVATII: pozitie transcrisa din CF 114231/Cisnadie, inscrisa prin incheierea nr. 69836 din 18/07/2022; pozitie transcrisa din CF 113346/Cisnadie, inscrisa prin incheierea nr. 86146 din 19/08/2021; pozitie transcrisa din CF 102547/Cisnadie, inscrisa prin incheierea nr. 29259 din 26/05/2011; pozitie transcrisa din CF 102529/Cisnadie, inscrisa prin incheierea nr. 29239 din 26/05/2011; pozitie transcrisa din CF 102563/Cisnadie, inscrisa prin incheierea nr. 29255 din 26/05/2011; pozitie transcrisa din CF 111425/Cisnadie, inscrisa prin incheierea nr. 64432 din 13/07/2018; pozitie transcrisa din CF 102650/Cisnadie, inscrisa prin incheierea nr. 29261 din 26/05/2011; pozitie transcrisa din CF 112641/Cisnadie, inscrisa prin incheierea nr. 33388 din 08/05/2020; pozitie transcrisa din CF 103963/Cisnadie, inscrisa prin incheierea nr. 59101 din 12/10/2011; pozitie transcrisa din CF 102530/Cisnadie, inscrisa prin incheierea nr. 29266 din 26/05/2011;</i>	

### C. Partea III. SARCINI .

Inscrieri privind dezmembrămintele dreptului de proprietate, drepturi reale de garanție și sarcini	Referințe
NU SUNT	



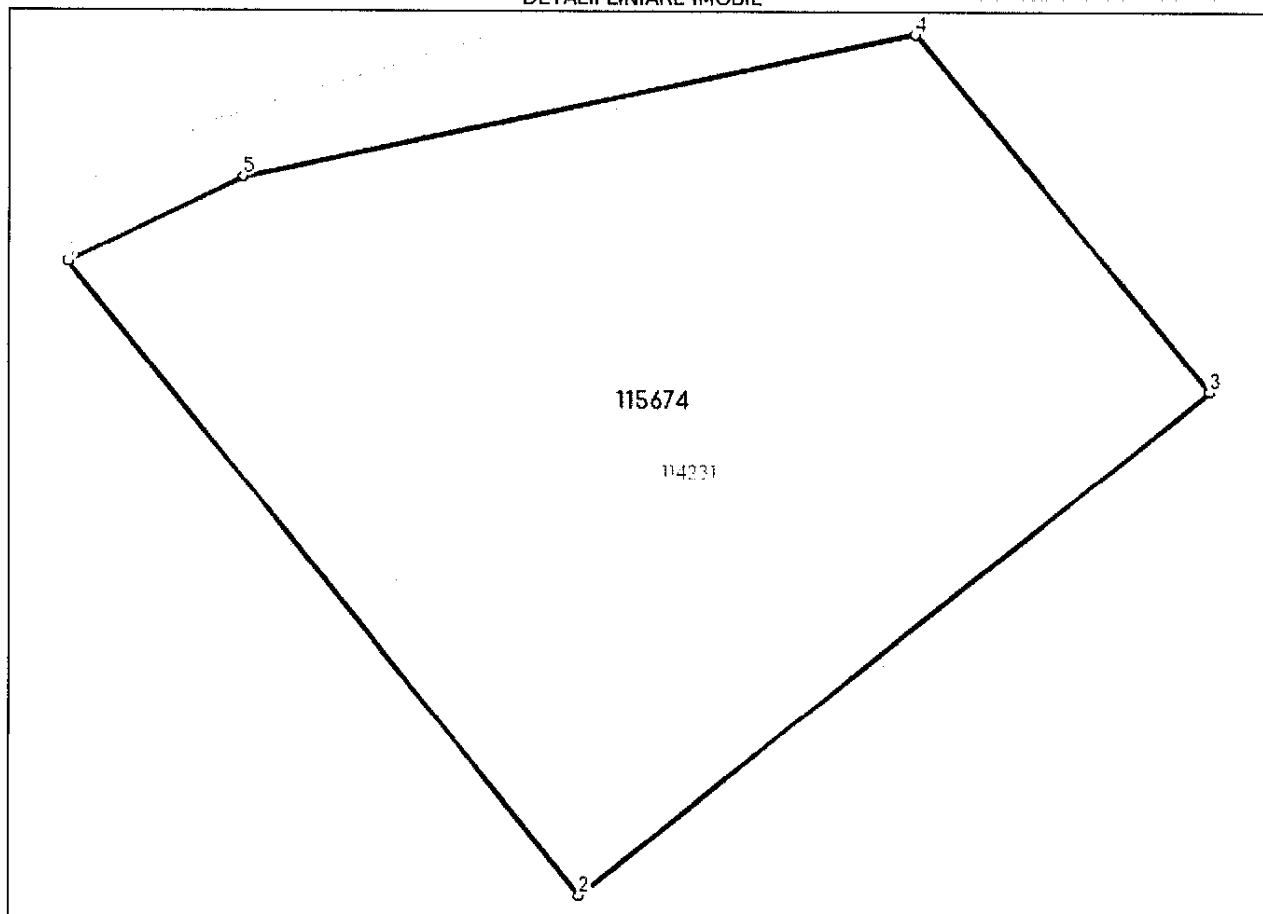
## Anexa Nr. 1 La Partea I

## Teren

Nr cadastral	Suprafața (mp)*	Observații / Referințe
115674	345	

\* Suprafața este determinată în planul de proiecție Stereo 70.

## DETALII LINIARE IMOBIL



## Date referitoare la teren

Nr Crt	Categorie folosință	Intra vilan	Suprafața (mp)	Tarla	Parcelă	Nr. topo	Observații / Referințe
1	arabil	DA	345	-	-	-	IMOBILUL NU ESTE IMPREJMUIT. LOT 124.

## Lungime Segmente

1) Valorile lungimilor segmentelor sunt obținute din proiecție în plan.

Punct început	Punct sfârșit	Lungime segment (m)
1	2	20.756
2	3	20.62
3	4	11.815
4	5	17.526
5	1	4.926

\*\* Lungimile segmentelor sunt determinate în planul de proiecție Stereo 70 și sunt rotunjite la 1 milimetru.

\*\*\* Distanța dintre puncte este formată din segmente cumulate ce sunt mai mici decât valoarea 1 milimetru.



Certific că prezentul extras corespunde cu pozițiile în vigoare din cartea funciară originală, păstrată de acest birou.

Prezentul extras de carte funciară este valabil la autentificarea de către notarul public a actelor juridice prin care se sting drepturile reale precum și pentru dezbaterile succesiunilor, iar informațiile prezentate sunt susceptibile de orice modificare, în condițiile legii.

S-a achitat tariful de 16340 RON, -Bon fiscal nr.109/23-01-2024 în suma de 5000, Bon fiscal nr.1091/23-01-2024 în suma de 11340, pentru serviciul de publicitate imobiliară cu codul nr. 222.

Data soluționării,  
25-01-2024

Asistent Registrator,  
ELENA-ANDREEA PĂTRU

Referent,

Data eliberării,  
\_/\_/\_\_\_

\_\_\_\_\_  
(parafa și semnătura)

\_\_\_\_\_  
(parafa și semnătura)





## EXTRAS DE CARTE FUNCİARĂ PENTRU INFORMARE

Carte Funciară Nr. 115673 Cisnadie

### A. Partea I. Descrierea imobilului

TEREN Intravilan

Adresa: Loc. Cisnadie, Jud. Sibiu

Nr. Crt	Nr. cadastral topografic	Suprafața* (mp)	Observații / Referințe
A1	115673	380	Teren nelmprejmuit;

### B. Partea II. Proprietari și acte

Înscrieri privitoare la dreptul de proprietate și alte drepturi reale		Referințe
<b>6132 / 23/01/2024</b>		
Act Notarial nr. 21, din 23/01/2024 emis de Chirila Claudia Mariana;		
B1	Se înființează cartea funciara 115673 a imobilului cu numărul cadastral 115673 / UAT Cisnadie, rezultat din dezmembrarea imobilului cu numărul cadastral 114231 înscris în cartea funciara 114231;	A1
Act Normativ nr. 366, din 20/11/2009 emis de PARLAMENTUL ROMANIEI;		
B2	cu drept de administrare, în favoarea: Consiliului Local al Orasului Cisnadie, Judetul Sibiu, încheierea nr. 86146 din 19/08/2021, încheierea nr. 22337 din 26/04/2010, încheierea nr. 42796 din 10/08/2010, încheierea nr. 44122 din 17/08/2010, încheierea nr. 64432 din 13/07/2018, încheierea nr. 48767 din 13/09/2010, încheierea nr. 33388 din 08/05/2020, încheierea nr. 59101 din 12/10/2011	A1
<i>OBSERVAȚII: pozitie transcrisa din CF 114231/Cisnadie, înscrisa prin încheierea nr. 69836 din 18/07/2022; pozitie transcrisa din CF 113346/Cisnadie, înscrisa prin încheierea nr. 86146 din 19/08/2021; pozitie transcrisa din CF 102547/Cisnadie, înscrisa prin încheierea nr. 22337 din 26/04/2010; pozitie transcrisa din CF 102529/Cisnadie, înscrisa prin încheierea nr. 42796 din 10/08/2010; pozitie transcrisa din CF 102563/Cisnadie, înscrisa prin încheierea nr. 44122 din 17/08/2010; pozitie transcrisa din CF 111425/Cisnadie, înscrisa prin încheierea nr. 64432 din 13/07/2018; pozitie transcrisa din CF 102650/Cisnadie, înscrisa prin încheierea nr. 48767 din 13/09/2010; pozitie transcrisa din CF 112641/Cisnadie, înscrisa prin încheierea nr. 33388 din 08/05/2020; pozitie transcrisa din CF 103963/Cisnadie, înscrisa prin încheierea nr. 59101 din 12/10/2011;</i>		
Act Administrativ nr. Hotararea nr 33, din 24/02/2011 emis de CONSILIUL LOCAL CISNADIE;		
B3	Intabulare, drept de PROPRIETATE , încheierea nr. 86146 din 19/08/2021; încheierea nr. 29259 din 26/05/2011; încheierea nr. 29239 din 26/05/2011; încheierea nr. 29255 din 26/05/2011, încheierea nr. 64432 din 13/07/2018; încheierea nr. 29261 din 26/05/2011, încheierea nr. 33388 din 08/05/2020, încheierea nr. 59101 din 12/10/2011, încheierea nr. 29266 din 26/05/2011;; dobândit prin Lege, cota actuala 1/1	A1
<b>1) DOMENIUL PRIVAT AL ORASULUI CISNADIE</b>		
<i>OBSERVAȚII: pozitie transcrisa din CF 114231/Cisnadie, înscrisa prin încheierea nr. 69836 din 18/07/2022; pozitie transcrisa din CF 113346/Cisnadie, înscrisa prin încheierea nr. 86146 din 19/08/2021; pozitie transcrisa din CF 102547/Cisnadie, înscrisa prin încheierea nr. 29259 din 26/05/2011; pozitie transcrisa din CF 102529/Cisnadie, înscrisa prin încheierea nr. 29239 din 26/05/2011; pozitie transcrisa din CF 102563/Cisnadie, înscrisa prin încheierea nr. 29255 din 26/05/2011; pozitie transcrisa din CF 111425/Cisnadie, înscrisa prin încheierea nr. 64432 din 13/07/2018; pozitie transcrisa din CF 102650/Cisnadie, înscrisa prin încheierea nr. 29261 din 26/05/2011; pozitie transcrisa din CF 112641/Cisnadie, înscrisa prin încheierea nr. 33388 din 08/05/2020; pozitie transcrisa din CF 103963/Cisnadie, înscrisa prin încheierea nr. 59101 din 12/10/2011; pozitie transcrisa din CF 102530/Cisnadie, înscrisa prin încheierea nr. 29266 din 26/05/2011;</i>		

### C. Partea III. SARCINI .

Inscrieri privind dezmembrămintele dreptului de proprietate, drepturi reale de garanție și sarcini	Referințe
NU SUNT	



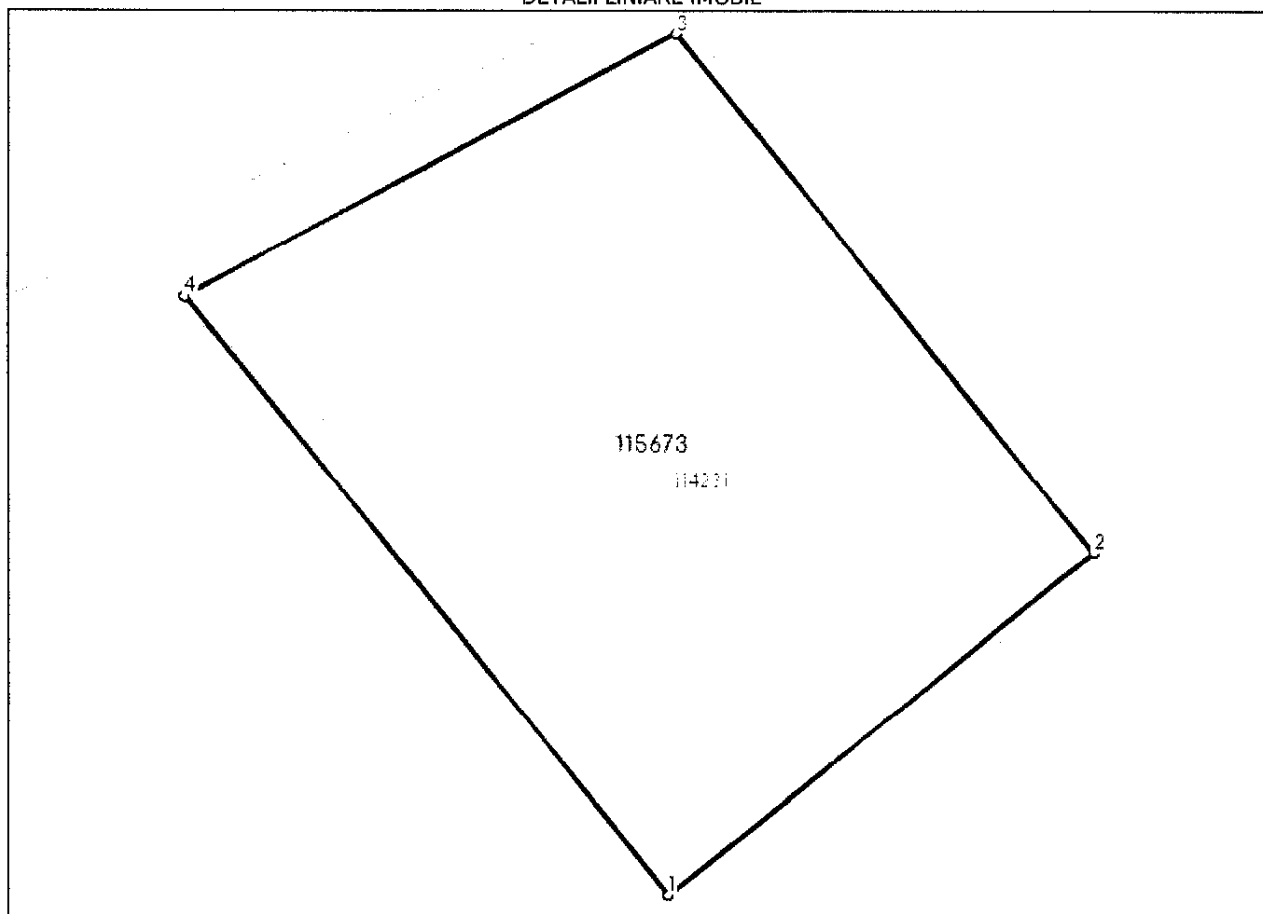
## Anexa Nr. 1 La Partea I

## Teren

Nr cadastral	Suprafața (mp)*	Observații / Referințe
115673	380	

\* Suprafața este determinată în planul de proiecție Stereo 70.

## DETALII LINIARE IMOBIL



## Date referitoare la teren

Nr Crt	Categorie folosință	Intra vilan	Suprafața (mp)	Tarla	Parcelă	Nr. topo	Observații / Referințe
1	arabil	DA	380	-	-	-	IMOBILUL NU ESTE IMPREJMUIT. LOT 123.

## Lungime Segmente

1) Valorile lungimilor segmentelor sunt obținute din proiecție în plan.

Punct început	Punct sfârșit	Lungime segment (** (m))
1	2	17.0
2	3	20.756
3	4	17.305
4	1	23.93

\*\* Lungimile segmentelor sunt determinate în planul de proiecție Stereo 70 și sunt rotunjite la 1 milimetru.

\*\*\* Distanța dintre puncte este formată din segmente cumulate ce sunt mai mici decât valoarea 1 milimetru.



Certific că prezentul extras corespunde cu pozițiile în vigoare din cartea funciară originală, păstrată de acest birou.

Prezentul extras de carte funciară este valabil la autentificarea de către notarul public a actelor juridice prin care se sting drepturile reale precum și pentru dezbateră succesiunilor, iar informațiile prezentate sunt susceptibile de orice modificare, în condițiile legii.

S-a achitat tariful de 16340 RON, -Bon fiscal nr.109/23-01-2024 în suma de 5000, Bon fiscal nr.1091/23-01-2024 în suma de 11340, pentru serviciul de publicitate imobiliară cu codul nr. 222.

Data soluționării,  
25-01-2024

Asistent Registrator,  
ELENA-ANDREEA PĂTRU

Referent,

Data eliberării,  
/ /

(parafa și semnătura)

(parafa și semnătura)





Oficiul de Cadastru și Publicitate Imobiliară SIBIU  
Biroul de Cadastru și Publicitate Imobiliară Sibiu

Nr. cerere 6132  
Ziua 23  
Luna 01  
Anul 2024

**EXTRAS DE CARTE FUNCİARĂ  
PENTRU INFORMARE**

Carte Funciară Nr. 115660 Cisnadie



**A. Partea I. Descrierea imobilului**

TEREN Intravilan

Adresa: Loc. Cisnadie, Jud. Sibiu

Nr. Crt	Nr. cadastral Nr. topografic	Suprafața* (mp)	Observații / Referințe
A1	115660	352	Teren neimprejmuit;

**B. Partea II. Proprietari și acte**

Înscrieri privitoare la dreptul de proprietate și alte drepturi reale	Referințe	
<b>6132 / 23/01/2024</b>		
Act Notarial nr. 21, din 23/01/2024 emis de Chirila Claudia Mariana;		
B1	Se înființează cartea funciara 115660 a imobilului cu numărul cadastral 115660 / UAT Cisnadie, rezultat din dezmembrarea imobilului cu numărul cadastral 114231 înscris în cartea funciara 114231;	A1
Act Normativ nr. 366, din 20/11/2009 emis de PARLAMENTUL ROMANIEI;		
B2	cu drept de administrare, în favoarea: Consiliului Local al Orasului Cisnadie, Judetul Sibiu, încheierea nr. 86146 din 19/08/2021, încheierea nr. 22337 din 26/04/2010, încheierea nr. 42796 din 10/08/2010, încheierea nr. 44122 din 17/08/2010, încheierea nr. 64432 din 13/07/2018, încheierea nr. 48767 din 13/09/2010, încheierea nr. 33388 din 08/05/2020, încheierea nr. 59101 din 12/10/2011 <i>OBSERVAȚII: pozitie transcrisa din CF 114231/Cisnadie, inscrisa prin incheierea nr. 69836 din 18/07/2022; pozitie transcrisa din CF 113346/Cisnadie, inscrisa prin incheierea nr. 86146 din 19/08/2021; pozitie transcrisa din CF 102547/Cisnadie, inscrisa prin incheierea nr. 22337 din 26/04/2010; pozitie transcrisa din CF 102529/Cisnadie, inscrisa prin incheierea nr. 42796 din 10/08/2010; pozitie transcrisa din CF 102563/Cisnadie, inscrisa prin incheierea nr. 44122 din 17/08/2010; pozitie transcrisa din CF 111425/Cisnadie, inscrisa prin incheierea nr. 64432 din 13/07/2018; pozitie transcrisa din CF 102650/Cisnadie, inscrisa prin incheierea nr. 48767 din 13/09/2010; pozitie transcrisa din CF 112641/Cisnadie, inscrisa prin incheierea nr. 33388 din 08/05/2020; pozitie transcrisa din CF 103963/Cisnadie, inscrisa prin incheierea nr. 59101 din 12/10/2011;</i>	A1
Act Administrativ nr. Hotararea nr 33, din 24/02/2011 emis de CONSILIUL LOCAL CISNADIE;		
B3	Intabulare, drept de PROPRIETATE , încheierea nr. 86146 din 19/08/2021; încheierea nr. 29259 din 26/05/2011; încheierea nr. 29239 din 26/05/2011; încheierea nr. 29255 din 26/05/2011, încheierea nr. 64432 din 13/07/2018; încheierea nr. 29261 din 26/05/2011, încheierea nr. 33388 din 08/05/2020, încheierea nr. 59101 din 12/10/2011, încheierea nr. 29266 din 26/05/2011;; dobandit prin Lege, cota actuala 1/1 <b>1) DOMENIUL PRIVAT AL ORASULUI CISNADIE</b> <i>OBSERVAȚII: pozitie transcrisa din CF 114231/Cisnadie, inscrisa prin incheierea nr. 69836 din 18/07/2022; pozitie transcrisa din CF 113346/Cisnadie, inscrisa prin incheierea nr. 86146 din 19/08/2021; pozitie transcrisa din CF 102547/Cisnadie, inscrisa prin incheierea nr. 29259 din 26/05/2011; pozitie transcrisa din CF 102529/Cisnadie, inscrisa prin incheierea nr. 29239 din 26/05/2011; pozitie transcrisa din CF 102563/Cisnadie, inscrisa prin incheierea nr. 29255 din 26/05/2011; pozitie transcrisa din CF 111425/Cisnadie, inscrisa prin incheierea nr. 64432 din 13/07/2018; pozitie transcrisa din CF 102650/Cisnadie, inscrisa prin incheierea nr. 29261 din 26/05/2011; pozitie transcrisa din CF 112641/Cisnadie, inscrisa prin incheierea nr. 33388 din 08/05/2020; pozitie transcrisa din CF 103963/Cisnadie, inscrisa prin incheierea nr. 59101 din 12/10/2011; pozitie transcrisa din CF 102530/Cisnadie, inscrisa prin incheierea nr. 29266 din 26/05/2011;</i>	A1

**C. Partea III. SARCINI .**

Înscrieri privind dezmembrămintele dreptului de proprietate, drepturi reale de garanție și sarcini	Referințe
NU SUNT	



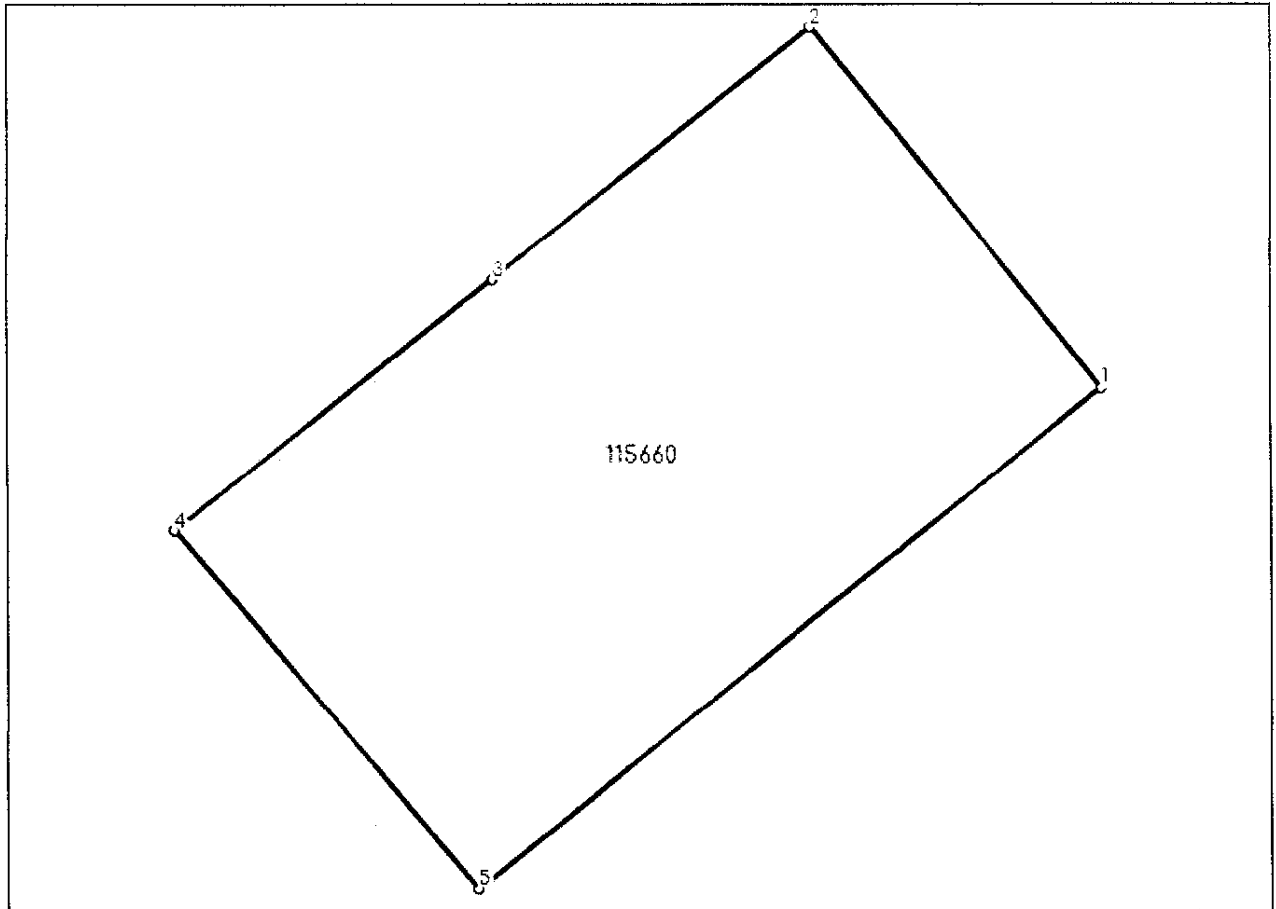
## Anexa Nr. 1 La Partea I

## Teren

Nr cadastral	Suprafața (mp)*	Observații / Referințe
115660	352	

\* Suprafața este determinată în planul de proiecție Stereo 70.

DETALII LINIARE IMOBIL



## Date referitoare la teren

Nr Crt	Categorie folosință	Intra vilan	Suprafața (mp)	Tarla	Parcelă	Nr. topo	Observații / Referințe
1	arabil	DA	352	-	-	-	IMOBILUL NU ESTE IMPREJMUIT. LOT 110.

## Lungime Segmente

1) Valorile lungimilor segmentelor sunt obținute din proiecție în plan.

Punct început	Punct sfârșit	Lungime segment (** (m)
1	2	14.195
2	3	12.434
3	4	12.433
4	5	14.36
5	1	24.509

\*\* Lungimile segmentelor sunt determinate în planul de proiecție Stereo 70 și sunt rotunjite la 1 milimetru.

\*\*\* Distanța dintre puncte este formată din segmente cumulate ce sunt mai mici decât valoarea 1 milimetru.



Certific că prezentul extras corespunde cu pozițiile în vigoare din cartea funciară originală, păstrată de acest birou.

Prezentul extras de carte funciară este valabil la autentificarea de către notarul public a actelor juridice prin care se sting drepturile reale precum și pentru dezbaterile succesiunilor, iar informațiile prezentate sunt susceptibile de orice modificare, în condițiile legii.

S-a achitat tariful de 16340 RON, -Bon fiscal nr.109/23-01-2024 în suma de 5000, Bon fiscal nr.1091/23-01-2024 în suma de 11340, pentru serviciul de publicitate imobiliară cu codul nr. 222.

Data soluționării,

25-01-2024

Data eliberării,

\_\_/\_\_/\_\_

Asistent Registrator,

ELENA-ANDREEA PĂTRU

\_\_\_\_\_  
(parafa și semnătura)

Referent,

\_\_\_\_\_  
(parafa și semnătura)





Oficiul de Cadastru și Publicitate Imobiliară SIBIU  
Biroul de Cadastru și Publicitate Imobiliară Sibiu

Nr. cerere	6132
Ziua	23
Luna	01
Anul	2024

## EXTRAS DE CARTE FUNCİARĂ PENTRU INFORMARE

Carte Funciară Nr. 115659 Cîsnadie



### A. Partea I. Descrierea imobilului

TEREN Intravilan

Adresa: Loc. Cîsnadie, Jud. Sibiu

Nr. Crt	Nr. cadastral Nr. topografic	Suprafața* (mp)	Observații / Referințe
A1	115659	372	Teren neîmprejmuit;

### B. Partea II. Proprietari și acte

Înscrieri privitoare la dreptul de proprietate și alte drepturi reale	Referințe	
<b>6132 / 23/01/2024</b>		
Act Notarial nr. 21, din 23/01/2024 emis de Chirila Claudia Mariana;		
B1	Se înființează cartea funciara 115659 a imobilului cu numărul cadastral 115659 / UAT Cîsnadie, rezultat din dezmembrarea imobilului cu numărul cadastral 114231 înscris în cartea funciara 114231;	A1
Act Normativ nr. 366, din 20/11/2009 emis de PARLAMENTUL ROMANIEI;		
B2	cu drept de administrare, în favoarea: Consiliului Local al Orasului Cîsnadie, Judetul Sibiu, încheierea nr. 86146 din 19/08/2021, încheierea nr. 22337 din 26/04/2010, încheierea nr. 42796 din 10/08/2010, încheierea nr. 44122 din 17/08/2010, încheierea nr. 64432 din 13/07/2018, încheierea nr. 48767 din 13/09/2010, încheierea nr. 33388 din 08/05/2020, încheierea nr. 59101 din 12/10/2011	A1
<i>OBSERVAȚII: pozitie transcrisa din CF 114231/Cîsnadie, înscrisa prin încheierea nr. 69836 din 18/07/2022; pozitie transcrisa din CF 113346/Cîsnadie, înscrisa prin încheierea nr. 86146 din 19/08/2021; pozitie transcrisa din CF 102547/Cîsnadie, înscrisa prin încheierea nr. 22337 din 26/04/2010; pozitie transcrisa din CF 102529/Cîsnadie, înscrisa prin încheierea nr. 42796 din 10/08/2010; pozitie transcrisa din CF 102563/Cîsnadie, înscrisa prin încheierea nr. 44122 din 17/08/2010; pozitie transcrisa din CF 111425/Cîsnadie, înscrisa prin încheierea nr. 64432 din 13/07/2018; pozitie transcrisa din CF 102650/Cîsnadie, înscrisa prin încheierea nr. 48767 din 13/09/2010; pozitie transcrisa din CF 112641/Cîsnadie, înscrisa prin încheierea nr. 33388 din 08/05/2020; pozitie transcrisa din CF 103963/Cîsnadie, înscrisa prin încheierea nr. 59101 din 12/10/2011;</i>		
Act Administrativ nr. Hotararea nr 33, din 24/02/2011 emis de CONSILIUL LOCAL CÎSNADIE;		
B3	Intabulare, drept de PROPRIETATE , încheierea nr. 86146 din 19/08/2021; încheierea nr. 29259 din 26/05/2011; încheierea nr. 29239 din 26/05/2011; încheierea nr. 29255 din 26/05/2011; încheierea nr. 64432 din 13/07/2018; încheierea nr. 29261 din 26/05/2011, încheierea nr. 33388 din 08/05/2020, încheierea nr. 59101 din 12/10/2011, încheierea nr. 29266 din 26/05/2011;; dobandit prin Lege, cota actuala 1/1	A1
<b>1) DOMENIUL PRIVAT AL ORASULUI CÎSNADIE</b>		
<i>OBSERVAȚII: pozitie transcrisa din CF 114231/Cîsnadie, înscrisa prin încheierea nr. 69836 din 18/07/2022; pozitie transcrisa din CF 113346/Cîsnadie, înscrisa prin încheierea nr. 86146 din 19/08/2021; pozitie transcrisa din CF 102547/Cîsnadie, înscrisa prin încheierea nr. 29259 din 26/05/2011; pozitie transcrisa din CF 102529/Cîsnadie, înscrisa prin încheierea nr. 29239 din 26/05/2011; pozitie transcrisa din CF 102563/Cîsnadie, înscrisa prin încheierea nr. 29255 din 26/05/2011; pozitie transcrisa din CF 111425/Cîsnadie, înscrisa prin încheierea nr. 64432 din 13/07/2018; pozitie transcrisa din CF 102650/Cîsnadie, înscrisa prin încheierea nr. 29261 din 26/05/2011; pozitie transcrisa din CF 112641/Cîsnadie, înscrisa prin încheierea nr. 33388 din 08/05/2020; pozitie transcrisa din CF 103963/Cîsnadie, înscrisa prin încheierea nr. 59101 din 12/10/2011; pozitie transcrisa din CF 102530/Cîsnadie, înscrisa prin încheierea nr. 29266 din 26/05/2011;</i>		

### C. Partea III. SARCINI .

Înscrieri privind dezmembrămintele dreptului de proprietate, drepturi reale de garanție și sarcini	Referințe
NU SUNT	



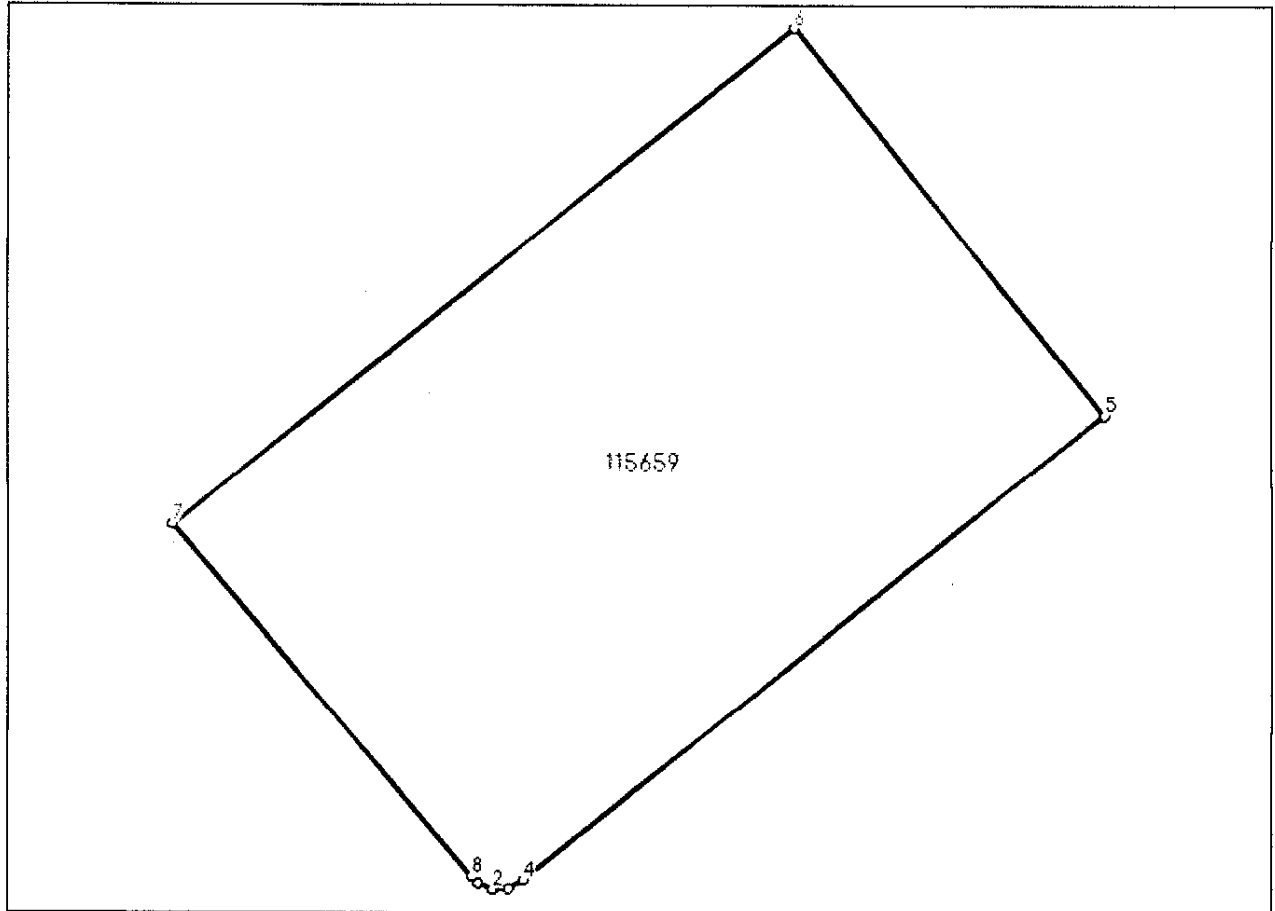
## Anexa Nr. 1 La Partea I

## Teren

Nr cadastral	Suprafața (mp)*	Observații / Referințe
115659	372	

\* Suprafața este determinată în planul de proiecție Stereo 70.

## DETALII LINIARE IMOBIL



## Date referitoare la teren

Nr Crt	Categorie folosință	Intra vilan	Suprafața (mp)	Tarla	Parcelă	Nr. topo	Observații / Referințe
1	arabil	DA	372	-	-	-	IMOBILUL NU ESTE IMPREJMUIT. LOT 109.

## Lungime Segmente

1) Valorile lungimilor segmentelor sunt obținute din proiecție în plan.

Punct început	Punct sfârșit	Lungime segment (** (m)
1	2	0.5
2	3	0.5
3	4	0.5
4	5	22.979
5	6	15.305
6	7	24.509



Punct început	Punct sfârșit	Lungime segment (** (m))
7	8	14.23
8	1	0.276

\*\* Lungimile segmentelor sunt determinate în planul de proiecție Stereo 70 și sunt rotunjite la 1 milimetru.

\*\*\* Distanța dintre puncte este formată din segmente cumulate ce sunt mai mici decât valoarea 1 milimetru.

Certific că prezentul extras corespunde cu pozițiile în vigoare din cartea funciară originală, păstrată de acest birou.

Prezentul extras de carte funciară este valabil la autentificarea de către notarul public a actelor juridice prin care se sting drepturile reale precum și pentru dezbateră succesiunilor, iar informațiile prezentate sunt susceptibile de orice modificare, în condițiile legii.

S-a achitat tariful de 16340 RON, -Bon fiscal nr.109/23-01-2024 în suma de 5000, Bon fiscal nr.1091/23-01-2024 în suma de 11340, pentru serviciul de publicitate imobiliară cu codul nr. 222.

Data soluționării,  
25-01-2024

Asistent Registrator,  
ELENA-ANDREEA PĂTRU

Referent,

Data eliberării,  
\_/\_/\_\_\_

(parafa și semnătura)

(parafa și semnătura)





Oficiul de Cadastru și Publicitate Imobiliară SIBIU  
Biroul de Cadastru și Publicitate Imobiliară Sibiu

Nr. cerere	6132
Ziua	23
Luna	01
Anul	2024

## EXTRAS DE CARTE FUNCİARĂ PENTRU INFORMARE

Carte Funciară Nr. 115658 Cîsnadie



### A. Partea I. Descrierea imobilului

TEREN Intravilan

Adresa: Loc. Cîsnadie, Jud. Sibiu

Nr. Crt	Nr. cadastral Nr. topografic	Suprafața* (mp)	Observații / Referințe
A1	115658	365	Teren neîmprejmuit;

### B. Partea II. Proprietari și acte

Înscrieri privitoare la dreptul de proprietate și alte drepturi reale	Referințe
<b>6132 / 23/01/2024</b>	
Act Notarial nr. 21, din 23/01/2024 emis de Chirila Claudia Mariana;	
B1	Se înființează cartea funciara 115658 a imobilului cu numărul cadastral 115658 / UAT Cîsnadie, rezultat din dezmembrarea imobilului cu numărul cadastral 114231 înscris în cartea funciara 114231;
Act Normativ nr. 366, din 20/11/2009 emis de PARLAMENTUL ROMÂNIEI;	
B2	cu drept de administrare, în favoarea: Consiliului Local al Orașului Cîsnadie, Județul Sibiu, încheierea nr. 86146 din 19/08/2021, încheierea nr. 22337 din 26/04/2010, încheierea nr. 42796 din 10/08/2010, încheierea nr. 44122 din 17/08/2010, încheierea nr. 64432 din 13/07/2018, încheierea nr. 48767 din 13/09/2010, încheierea nr. 33388 din 08/05/2020, încheierea nr. 59101 din 12/10/2011
<i>OBSERVAȚII: pozitie transcrisa din CF 114231/Cîsnadie, înscrisa prin încheierea nr. 69836 din 18/07/2022; pozitie transcrisa din CF 113346/Cîsnadie, înscrisa prin încheierea nr. 86146 din 19/08/2021; pozitie transcrisa din CF 102547/Cîsnadie, înscrisa prin încheierea nr. 22337 din 26/04/2010; pozitie transcrisa din CF 102529/Cîsnadie, înscrisa prin încheierea nr. 42796 din 10/08/2010; pozitie transcrisa din CF 102563/Cîsnadie, înscrisa prin încheierea nr. 44122 din 17/08/2010; pozitie transcrisa din CF 111425/Cîsnadie, înscrisa prin încheierea nr. 64432 din 13/07/2018; pozitie transcrisa din CF 102650/Cîsnadie, înscrisa prin încheierea nr. 48767 din 13/09/2010; pozitie transcrisa din CF 112641/Cîsnadie, înscrisa prin încheierea nr. 33388 din 08/05/2020; pozitie transcrisa din CF 103963/Cîsnadie, înscrisa prin încheierea nr. 59101 din 12/10/2011;</i>	
Act Administrativ nr. Hotararea nr 33, din 24/02/2011 emis de CONSILIUL LOCAL CÎSNADIE;	
B3	Intabulare, drept de PROPRIETATE , încheierea nr. 86146 din 19/08/2021; încheierea nr. 29259 din 26/05/2011; încheierea nr. 29239 din 26/05/2011; încheierea nr. 29255 din 26/05/2011; încheierea nr. 64432 din 13/07/2018; încheierea nr. 29261 din 26/05/2011, încheierea nr. 33388 din 08/05/2020, încheierea nr. 59101 din 12/10/2011, încheierea nr. 29266 din 26/05/2011; dobândit prin Lege, cota actuala 1/1
1) <b>DOMENIUL PRIVAT AL ORAȘULUI CÎSNADIE</b>	
<i>OBSERVAȚII: pozitie transcrisa din CF 114231/Cîsnadie, înscrisa prin încheierea nr. 69836 din 18/07/2022; pozitie transcrisa din CF 113346/Cîsnadie, înscrisa prin încheierea nr. 86146 din 19/08/2021; pozitie transcrisa din CF 102547/Cîsnadie, înscrisa prin încheierea nr. 29259 din 26/05/2011; pozitie transcrisa din CF 102529/Cîsnadie, înscrisa prin încheierea nr. 29239 din 26/05/2011; pozitie transcrisa din CF 102563/Cîsnadie, înscrisa prin încheierea nr. 29255 din 26/05/2011; pozitie transcrisa din CF 111425/Cîsnadie, înscrisa prin încheierea nr. 64432 din 13/07/2018; pozitie transcrisa din CF 102650/Cîsnadie, înscrisa prin încheierea nr. 29261 din 26/05/2011; pozitie transcrisa din CF 112641/Cîsnadie, înscrisa prin încheierea nr. 33388 din 08/05/2020; pozitie transcrisa din CF 103963/Cîsnadie, înscrisa prin încheierea nr. 59101 din 12/10/2011; pozitie transcrisa din CF 102530/Cîsnadie, înscrisa prin încheierea nr. 29266 din 26/05/2011;</i>	

### C. Partea III. SARCINI .

Înscrieri privind dezmembrămintele dreptului de proprietate, drepturi reale de garanție și sarcini	Referințe
NU SUNT	

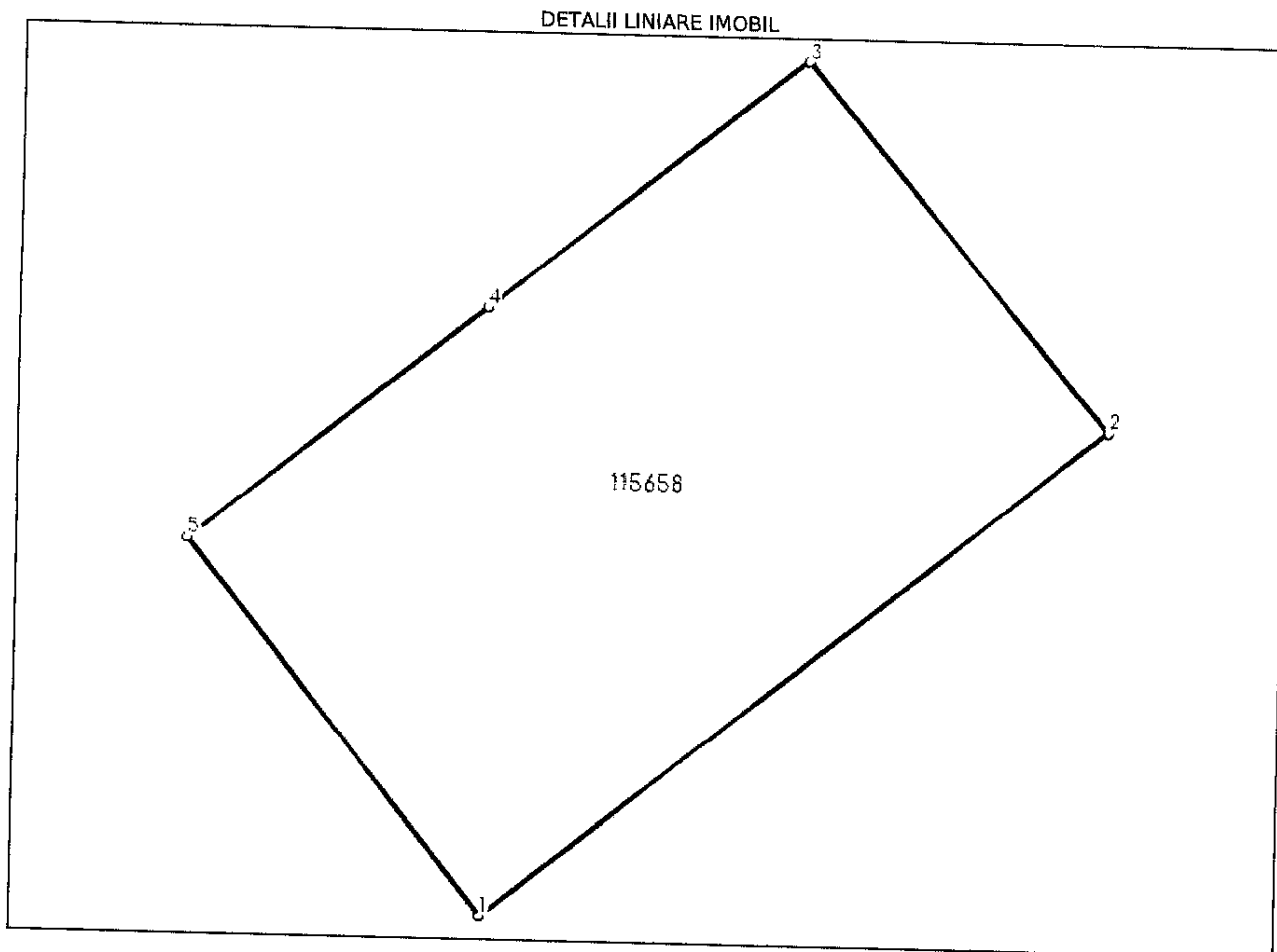


**Anexa Nr. 1 La Partea I**

**Teren**

Nr cadastral	Suprafața (mp)*	Observații / Referințe
115658	365	

\* Suprafața este determinată în planul de proiecție Stereo 70.



**Date referitoare la teren**

Nr Crt	Categorie folosință	Intra vilan	Suprafața (mp)	Tarla	Parcelă	Nr. topo	Observații / Referințe
1	arabil	DA	365	-	-	-	IMOBILUL NU ESTE IMPREJMUIT. LOT 108.

**Lungime Segmente**

1) Valorile lungimilor segmentelor sunt obținute din proiecție în plan.

Punct început	Punct sfârșit	Lungime segment (** (m))
1	2	24.735
2	3	14.856
3	4	12.565
4	5	11.8
5	1	14.852

\*\* Lungimile segmentelor sunt determinate în planul de proiecție Stereo 70 și sunt rotunjite la 1 milimetru.

\*\*\* Distanța dintre puncte este formată din segmente cumulate ce sunt mai mici decât valoarea 1 milimetru.



Certific că prezentul extras corespunde cu pozițiile în vigoare din cartea funciară originală, păstrată de acest birou.

Prezentul extras de carte funciară este valabil la autentificarea de către notarul public a actelor juridice prin care se sting drepturile reale precum și pentru dezbaterea succesiunilor, iar informațiile prezentate sunt susceptibile de orice modificare, în condițiile legii.

S-a achitat tariful de 16340 RON, -Bon fiscal nr.109/23-01-2024 în suma de 5000, Bon fiscal nr.1091/23-01-2024 în suma de 11340, pentru serviciul de publicitate imobiliară cu codul nr. 222.

Data soluționării,  
25-01-2024

Asistent Registrator,  
ELENA-ANDREEA PĂTRU

Referent,

Data eliberării,  
\_/\_/\_\_\_

\_\_\_\_\_  
(parafa și semnătura)

\_\_\_\_\_  
(parafa și semnătura)





Oficiul de Cadastru și Publicitate Imobiliară SIBIU  
Biroul de Cadastru și Publicitate Imobiliară Sibiu

Nr. cerere	6132
Ziua	23
Luna	01
Anul	2024

### EXTRAS DE CARTE FUNCİARĂ PENTRU INFORMARE

Carte Funciară Nr. 115657 Cisnadie



## A. Partea I. Descrierea imobilului

TEREN Intravilan

Adresa: Loc. Cisnadie, Jud. Sibiu

Nr. Crt	Nr. cadastral Nr. topografic	Suprafața* (mp)	Observații / Referințe
A1	115657	365	Teren neimpregmuit;

## B. Partea II. Proprietari și acte

Înscrieri privitoare la dreptul de proprietate și alte drepturi reale		Referințe
<b>6132 / 23/01/2024</b>		
Act Notarial nr. 21, din 23/01/2024 emis de Chirila Claudia Mariana;		
B1	Se infiinteaza cartea funciara 115657 a imobilului cu numarul cadastral 115657 / UAT Cisnadie, rezultat din dezmembrarea imobilului cu numarul cadastral 114231 inscris in cartea funciara 114231;	A1
Act Normativ nr. 366, din 20/11/2009 emis de PARLAMENTUL ROMANIEI;		
B2	cu drept de administrare, in favoarea: Consiliul Local al Orasului Cisnadie, Judetul Sibiu, incheierea nr. 86146 din 19/08/2021, incheierea nr. 22337 din 26/04/2010, incheierea nr. 42796 din 10/08/2010, incheierea nr. 44122 din 17/08/2010, incheierea nr. 64432 din 13/07/2018, incheierea nr. 48767 din 13/09/2010, incheierea nr. 33388 din 08/05/2020, incheierea nr. 59101 din 12/10/2011	A1
<i>OBSERVATII: pozitie transcrisa din CF 114231/Cisnadie, inscrisa prin incheierea nr. 69836 din 18/07/2022; pozitie transcrisa din CF 113346/Cisnadie, inscrisa prin incheierea nr. 86146 din 19/08/2021; pozitie transcrisa din CF 102547/Cisnadie, inscrisa prin incheierea nr. 22337 din 26/04/2010; pozitie transcrisa din CF 102529/Cisnadie, inscrisa prin incheierea nr. 42796 din 10/08/2010; pozitie transcrisa din CF 102563/Cisnadie, inscrisa prin incheierea nr. 44122 din 17/08/2010; pozitie transcrisa din CF 111425/Cisnadie, inscrisa prin incheierea nr. 64432 din 13/07/2018; pozitie transcrisa din CF 102650/Cisnadie, inscrisa prin incheierea nr. 48767 din 13/09/2010; pozitie transcrisa din CF 112641/Cisnadie, inscrisa prin incheierea nr. 33388 din 08/05/2020; pozitie transcrisa din CF 103963/Cisnadie, inscrisa prin incheierea nr. 59101 din 12/10/2011;</i>		
Act Administrativ nr. Hotararea nr 33, din 24/02/2011 emis de CONSILIUL LOCAL CISNADIE;		
B3	Intabulare, drept de PROPRIETATE , incheierea nr. 86146 din 19/08/2021; incheierea nr. 29259 din 26/05/2011; incheierea nr. 29239 din 26/05/2011; incheierea nr. 29255 din 26/05/2011, incheierea nr. 64432 din 13/07/2018; incheierea nr. 29261 din 26/05/2011, incheierea nr. 33388 din 08/05/2020, incheierea nr. 59101 din 12/10/2011, incheierea nr. 29266 din 26/05/2011;; dobandit prin Lege, cota actuala 1/1	A1
1) <b>DOMENIUL PRIVAT AL ORASULUI CISNADIE</b>		
<i>OBSERVATII: pozitie transcrisa din CF 114231/Cisnadie, inscrisa prin incheierea nr. 69836 din 18/07/2022; pozitie transcrisa din CF 113346/Cisnadie, inscrisa prin incheierea nr. 86146 din 19/08/2021; pozitie transcrisa din CF 102547/Cisnadie, inscrisa prin incheierea nr. 29259 din 26/05/2011; pozitie transcrisa din CF 102529/Cisnadie, inscrisa prin incheierea nr. 29239 din 26/05/2011; pozitie transcrisa din CF 102563/Cisnadie, inscrisa prin incheierea nr. 29255 din 26/05/2011; pozitie transcrisa din CF 111425/Cisnadie, inscrisa prin incheierea nr. 64432 din 13/07/2018; pozitie transcrisa din CF 102650/Cisnadie, inscrisa prin incheierea nr. 29261 din 26/05/2011; pozitie transcrisa din CF 112641/Cisnadie, inscrisa prin incheierea nr. 33388 din 08/05/2020; pozitie transcrisa din CF 103963/Cisnadie, inscrisa prin incheierea nr. 59101 din 12/10/2011; pozitie transcrisa din CF 102530/Cisnadie, inscrisa prin incheierea nr. 29266 din 26/05/2011;</i>		

## C. Partea III. SARCINI .

Inscrieri privind dezmembramintele dreptului de proprietate, drepturi reale de garantje și sarcini	Referințe
NU SUNT	



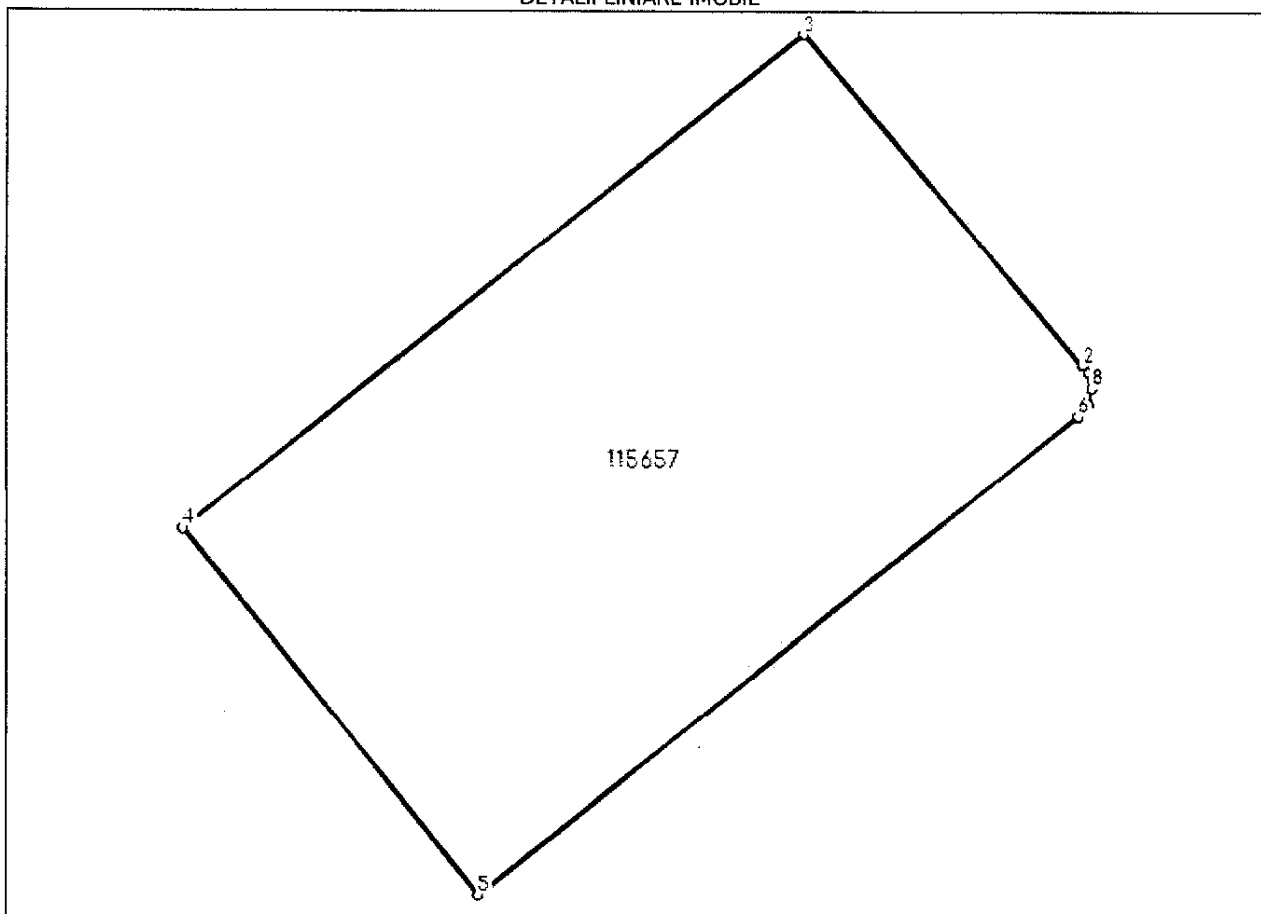
## Anexa Nr. 1 La Partea I

## Teren

Nr cadastral	Suprafața (mp)*	Observații / Referințe
115657	365	

\* Suprafața este determinată în planul de proiecție Stereo 70.

## DETALII LINIARE IMOBIL



## Date referitoare la teren

Nr Crt	Categorie folosință	Intra vilan	Suprafața (mp)	Tarla	Parcelă	Nr. topo	Observații / Referințe
1	arabil	DA	365	-	-	-	IMOBILUL NU ESTE IMPREJMUIT. LOT 107.

## Lungime Segmente

1) Valorile lungimilor segmentelor sunt obținute din proiecție în plan.

Punct început	Punct sfârșit	Lungime segment (** (m)
1	2	0.28
2	3	13.511
3	4	24.735
4	5	14.648
5	6	23.954
6	7	0.5



Punct început	Punct sfârșit	Lungime segment (** (m)
7	8	0.5
8	1	0.5

\*\* Lungimile segmentelor sunt determinate în planul de proiecție Stereo 70 și sunt rotunjite la 1 milimetru.

\*\*\* Distanța dintre puncte este formată din segmente cumulate ce sunt mai mici decât valoarea 1 milimetru.

Certific că prezentul extras corespunde cu pozițiile în vigoare din cartea funciară originală, păstrată de acest birou.

Prezentul extras de carte funciară este valabil la autentificarea de către notarul public a actelor juridice prin care se sting drepturile reale precum și pentru dezbaterile succesiunilor, iar informațiile prezentate sunt susceptibile de orice modificare, în condițiile legii.

S-a achitat tariful de 16340 RON, -Bon fiscal nr.109/23-01-2024 în suma de 5000, Bon fiscal nr.1091/23-01-2024 în suma de 11340, pentru serviciul de publicitate imobiliară cu codul nr. 222.

Data soluționării,

25-01-2024

Data eliberării,

\_\_/\_\_/\_\_

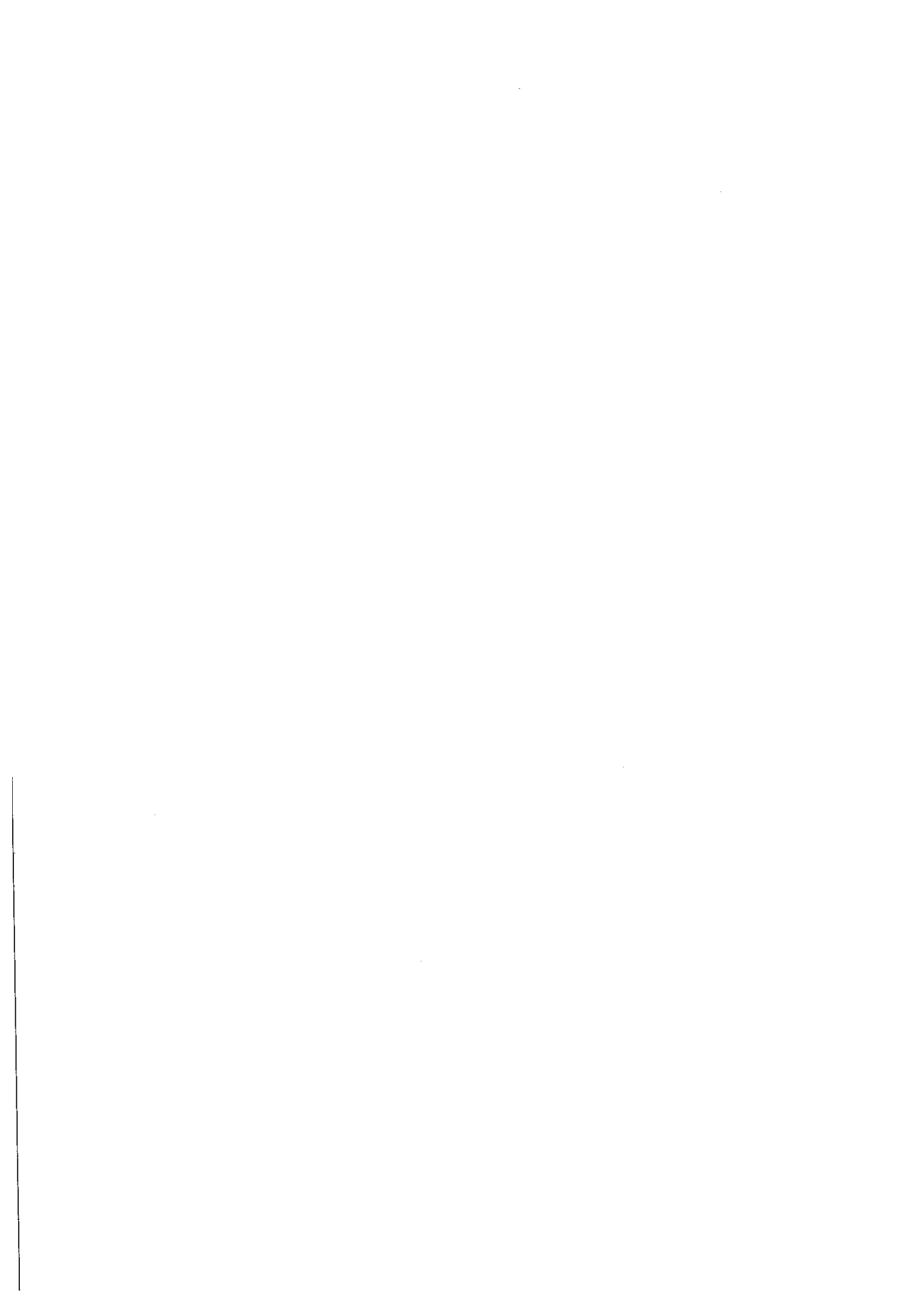
Asistent Registrator,

ELENA-ANDREEA PĂTRU

(parafa și semnătura)

Referent,

(parafa și semnătura)





Oficiul de Cadastru și Publicitate Imobiliară SIBIU  
Biroul de Cadastru și Publicitate Imobiliară Sibiu

Nr. cerere 6132  
Ziua 23  
Luna 01  
Anul 2024

### EXTRAS DE CARTE FUNCİARĂ PENTRU INFORMARE

Carte Funciară Nr. 115645 Cisnadie



## A. Partea I. Descrierea imobilului

TEREN Intravilan

Adresa: Loc. Cisnadie, Jud. Sibiu

Nr. Crt	Nr. cadastral Nr. topografic	Suprafața* (mp)	Observații / Referințe
A1	115645	396	Teren neimpregmuit;

## B. Partea II. Proprietari și acte

Înscrieri privitoare la dreptul de proprietate și alte drepturi reale	Referințe	
<b>6132 / 23/01/2024</b>		
Act Notarial nr. 21, din 23/01/2024 emis de Chirila Claudia Mariana;		
B1	Se înființează cartea funciara 115645 a imobilului cu numarul cadastral 115645 / UAT Cisnadie, rezultat din dezmembrarea imobilului cu numarul cadastral 114231 inscris in cartea funciara 114231;	A1
Act Normativ nr. 366, din 20/11/2009 emis de PARLAMENTUL ROMANIEI;		
B2	cu drept de administrare, in favoarea: Consiliului Local al Orasului Cisnadie, Judetul Sibiu, incheierea nr. 86146 din 19/08/2021, incheierea nr. 22337 din 26/04/2010, incheierea nr. 42796 din 10/08/2010, incheierea nr. 44122 din 17/08/2010, incheierea nr. 64432 din 13/07/2018, incheierea nr. 48767 din 13/09/2010, incheierea nr. 33388 din 08/05/2020, incheierea nr. 59101 din 12/10/2011	A1
<i>OBSERVATII: pozitie transcrisa din CF 114231/Cisnadie, inscrisa prin incheierea nr. 69836 din 18/07/2022; pozitie transcrisa din CF 113346/Cisnadie, inscrisa prin incheierea nr. 86146 din 19/08/2021; pozitie transcrisa din CF 102547/Cisnadie, inscrisa prin incheierea nr. 22337 din 26/04/2010; pozitie transcrisa din CF 102529/Cisnadie, inscrisa prin incheierea nr. 42796 din 10/08/2010; pozitie transcrisa din CF 102563/Cisnadie, inscrisa prin incheierea nr. 44122 din 17/08/2010; pozitie transcrisa din CF 111425/Cisnadie, inscrisa prin incheierea nr. 64432 din 13/07/2018; pozitie transcrisa din CF 102650/Cisnadie, inscrisa prin incheierea nr. 48767 din 13/09/2010; pozitie transcrisa din CF 112641/Cisnadie, inscrisa prin incheierea nr. 33388 din 08/05/2020; pozitie transcrisa din CF 103963/Cisnadie, inscrisa prin incheierea nr. 59101 din 12/10/2011;</i>		
Act Administrativ nr. Hotararea nr 33, din 24/02/2011 emis de CONSILIUL LOCAL CISNADIE;		
B3	Intabulare, drept de PROPRIETATE , incheierea nr. 86146 din 19/08/2021; incheierea nr. 29259 din 26/05/2011; incheierea nr. 29239 din 26/05/2011; incheierea nr. 29255 din 26/05/2011, incheierea nr. 64432 din 13/07/2018; incheierea nr. 29261 din 26/05/2011, incheierea nr. 33388 din 08/05/2020, incheierea nr. 59101 din 12/10/2011, incheierea nr. 29266 din 26/05/2011;; dobandit prin Lege, cota actuala 1/1	A1
<b>1) DOMENIUL PRIVAT AL ORASULUI CISNADIE</b>		
<i>OBSERVATII: pozitie transcrisa din CF 114231/Cisnadie, inscrisa prin incheierea nr. 69836 din 18/07/2022; pozitie transcrisa din CF 113346/Cisnadie, inscrisa prin incheierea nr. 86146 din 19/08/2021; pozitie transcrisa din CF 102547/Cisnadie, inscrisa prin incheierea nr. 29259 din 26/05/2011; pozitie transcrisa din CF 102529/Cisnadie, inscrisa prin incheierea nr. 29239 din 26/05/2011; pozitie transcrisa din CF 102563/Cisnadie, inscrisa prin incheierea nr. 29255 din 26/05/2011; pozitie transcrisa din CF 111425/Cisnadie, inscrisa prin incheierea nr. 64432 din 13/07/2018; pozitie transcrisa din CF 102650/Cisnadie, inscrisa prin incheierea nr. 29261 din 26/05/2011; pozitie transcrisa din CF 112641/Cisnadie, inscrisa prin incheierea nr. 33388 din 08/05/2020; pozitie transcrisa din CF 103963/Cisnadie, inscrisa prin incheierea nr. 59101 din 12/10/2011; pozitie transcrisa din CF 102530/Cisnadie, inscrisa prin incheierea nr. 29266 din 26/05/2011;</i>		

## C. Partea III. SARCINI .

Inscrieri privind dezmembrămintele dreptului de proprietate, drepturi reale de garanție și sarcini	Referințe
NU SUNT	



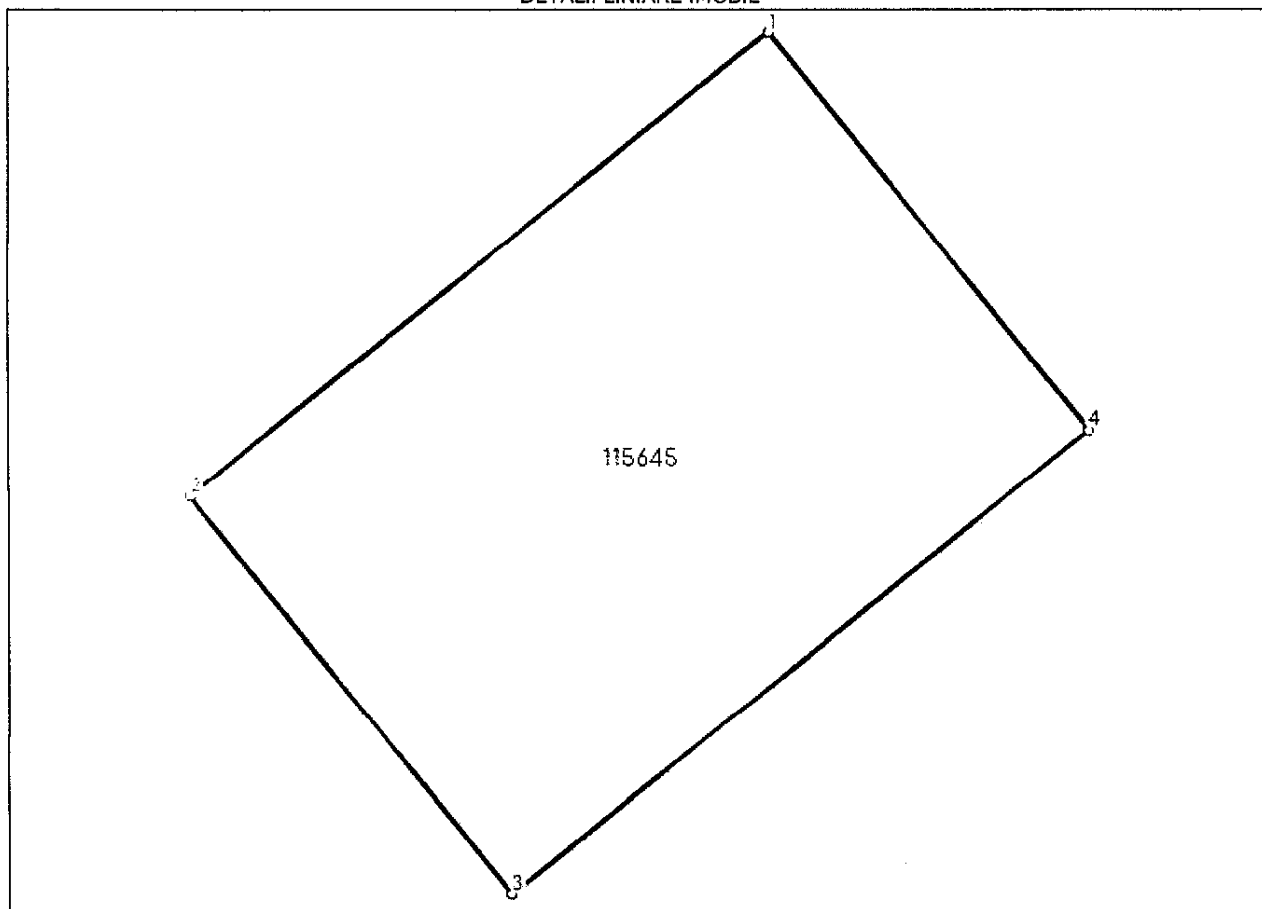
## Anexa Nr. 1 La Partea I

## Teren

Nr cadastral	Suprafața (mp)*	Observații / Referințe
115645	396	

\* Suprafața este determinată în planul de proiecție Stereo 70.

## DETALII LINIARE IMOBIL



## Date referitoare la teren

Nr Crt	Categorie folosință	Intra vilan	Suprafața (mp)	Tarla	Parcelă	Nr. topo	Observații / Referințe
1	arabil	DA	396	-	-	-	IMOBILUL NU ESTE IMPREJMUIT. LOT 95.

## Lungime Segmente

1) Valorile lungimilor segmentelor sunt obținute din proiecție în plan.

Punct început	Punct sfârșit	Lungime segment (** (m)
1	2	23.973
2	3	16.505
3	4	23.973
4	1	16.505

\*\* Lungimile segmentelor sunt determinate în planul de proiecție Stereo 70 și sunt rotunjite la 1 milimetru.

\*\*\* Distanța dintre puncte este formată din segmente cumulate ce sunt mai mici decât valoarea 1 milimetru.



Certific că prezentul extras corespunde cu pozițiile în vigoare din cartea funciară originală, păstrată de acest birou.

Prezentul extras de carte funciară este valabil la autentificarea de către notarul public a actelor juridice prin care se sting drepturile reale precum și pentru dezbaterea succesiunilor, iar informațiile prezentate sunt susceptibile de orice modificare, în condițiile legii.

S-a achitat tariful de 16340 RON, -Bon fiscal nr.109/23-01-2024 în suma de 5000, Bon fiscal nr.1091/23-01-2024 în suma de 11340, pentru serviciul de publicitate imobiliară cu codul nr. 222.

Data soluționării,  
25-01-2024

Asistent Registrator,  
ELENA-ANDREEA PĂTRU

Referent,

Data eliberării,  
\_/\_/\_\_\_

\_\_\_\_\_  
(parafa și semnătura)

\_\_\_\_\_  
(parafa și semnătura)





Oficiul de Cadastru și Publicitate Imobiliară SIBIU  
Biroul de Cadastru și Publicitate Imobiliară Sibiu

Nr. cerere 6132

Ziua 23

Luna 01

Anul 2024

Cod verificare

100163425027



## EXTRAS DE CARTE FUNCİARĂ PENTRU INFORMARE

Carte Funciară Nr. 115644 Cisnadie

### A. Partea I. Descrierea imobilului

TEREN Intravilan

Adresa: Loc. Cisnadie, Jud. Sibiu

Nr. Crt	Nr. cadastral Nr. topografic	Suprafața* (mp)	Observații / Referințe
A1	115644	395	Teren neimpregmuit;

### B. Partea II. Proprietari și acte

Înscrieri privitoare la dreptul de proprietate și alte drepturi reale		Referințe
<b>6132 / 23/01/2024</b>		
Act Notarial nr. 21, din 23/01/2024 emis de Chirila Claudia Mariana;		
B1	Se înființează cartea funciara 115644 a imobilului cu numarul cadastral 115644 / UAT Cisnadie, rezultat din dezmembrarea imobilului cu numarul cadastral 114231 inscris in cartea funciara 114231;	A1
Act Normativ nr. 366, din 20/11/2009 emis de PARLAMENTUL ROMANIEI;		
B2	cu drept de administrare, in favoarea: Consiliului Local al Orasului Cisnadie, Judetul Sibiu, incheierea nr. 86146 din 19/08/2021, incheierea nr. 22337 din 26/04/2010, incheierea nr. 42796 din 10/08/2010, incheierea nr. 44122 din 17/08/2010, incheierea nr. 64432 din 13/07/2018, incheierea nr. 48767 din 13/09/2010, incheierea nr. 33388 din 08/05/2020, incheierea nr. 59101 din 12/10/2011	A1
<i>OBSERVATII: pozitie transcrisa din CF 114231/Cisnadie, inscrisa prin incheierea nr. 69836 din 18/07/2022; pozitie transcrisa din CF 113346/Cisnadie, inscrisa prin incheierea nr. 86146 din 19/08/2021; pozitie transcrisa din CF 102547/Cisnadie, inscrisa prin incheierea nr. 22337 din 26/04/2010; pozitie transcrisa din CF 102529/Cisnadie, inscrisa prin incheierea nr. 42796 din 10/08/2010; pozitie transcrisa din CF 102563/Cisnadie, inscrisa prin incheierea nr. 44122 din 17/08/2010; pozitie transcrisa din CF 111425/Cisnadie, inscrisa prin incheierea nr. 64432 din 13/07/2018; pozitie transcrisa din CF 102650/Cisnadie, inscrisa prin incheierea nr. 48767 din 13/09/2010; pozitie transcrisa din CF 112641/Cisnadie, inscrisa prin incheierea nr. 33388 din 08/05/2020; pozitie transcrisa din CF 103963/Cisnadie, inscrisa prin incheierea nr. 59101 din 12/10/2011;</i>		
Act Administrativ nr. Hotararea nr 33, din 24/02/2011 emis de CONSILIUL LOCAL CISNADIE;		
B3	Intabulare, drept de PROPRIETATE , incheierea nr. 86146 din 19/08/2021; incheierea nr. 29259 din 26/05/2011; incheierea nr. 29239 din 26/05/2011; incheierea nr. 29255 din 26/05/2011, incheierea nr. 64432 din 13/07/2018; incheierea nr. 29261 din 26/05/2011, incheierea nr. 33388 din 08/05/2020, incheierea nr. 59101 din 12/10/2011, incheierea nr. 29266 din 26/05/2011;; dobandit prin Lege, cota actuala 1/1	A1
1) <b>DOMENIUL PRIVAT AL ORASULUI CISNADIE</b>		
<i>OBSERVATII: pozitie transcrisa din CF 114231/Cisnadie, inscrisa prin incheierea nr. 69836 din 18/07/2022; pozitie transcrisa din CF 113346/Cisnadie, inscrisa prin incheierea nr. 86146 din 19/08/2021; pozitie transcrisa din CF 102547/Cisnadie, inscrisa prin incheierea nr. 29259 din 26/05/2011; pozitie transcrisa din CF 102529/Cisnadie, inscrisa prin incheierea nr. 29239 din 26/05/2011; pozitie transcrisa din CF 102563/Cisnadie, inscrisa prin incheierea nr. 29255 din 26/05/2011; pozitie transcrisa din CF 111425/Cisnadie, inscrisa prin incheierea nr. 64432 din 13/07/2018; pozitie transcrisa din CF 102650/Cisnadie, inscrisa prin incheierea nr. 29261 din 26/05/2011; pozitie transcrisa din CF 112641/Cisnadie, inscrisa prin incheierea nr. 33388 din 08/05/2020; pozitie transcrisa din CF 103963/Cisnadie, inscrisa prin incheierea nr. 59101 din 12/10/2011; pozitie transcrisa din CF 102530/Cisnadie, inscrisa prin incheierea nr. 29266 din 26/05/2011;</i>		

### C. Partea III. SARCINI .

Inscrieri privind dezmembrămintele dreptului de proprietate, drepturi reale de garanție și sarcini	Referințe
NU SUNT	

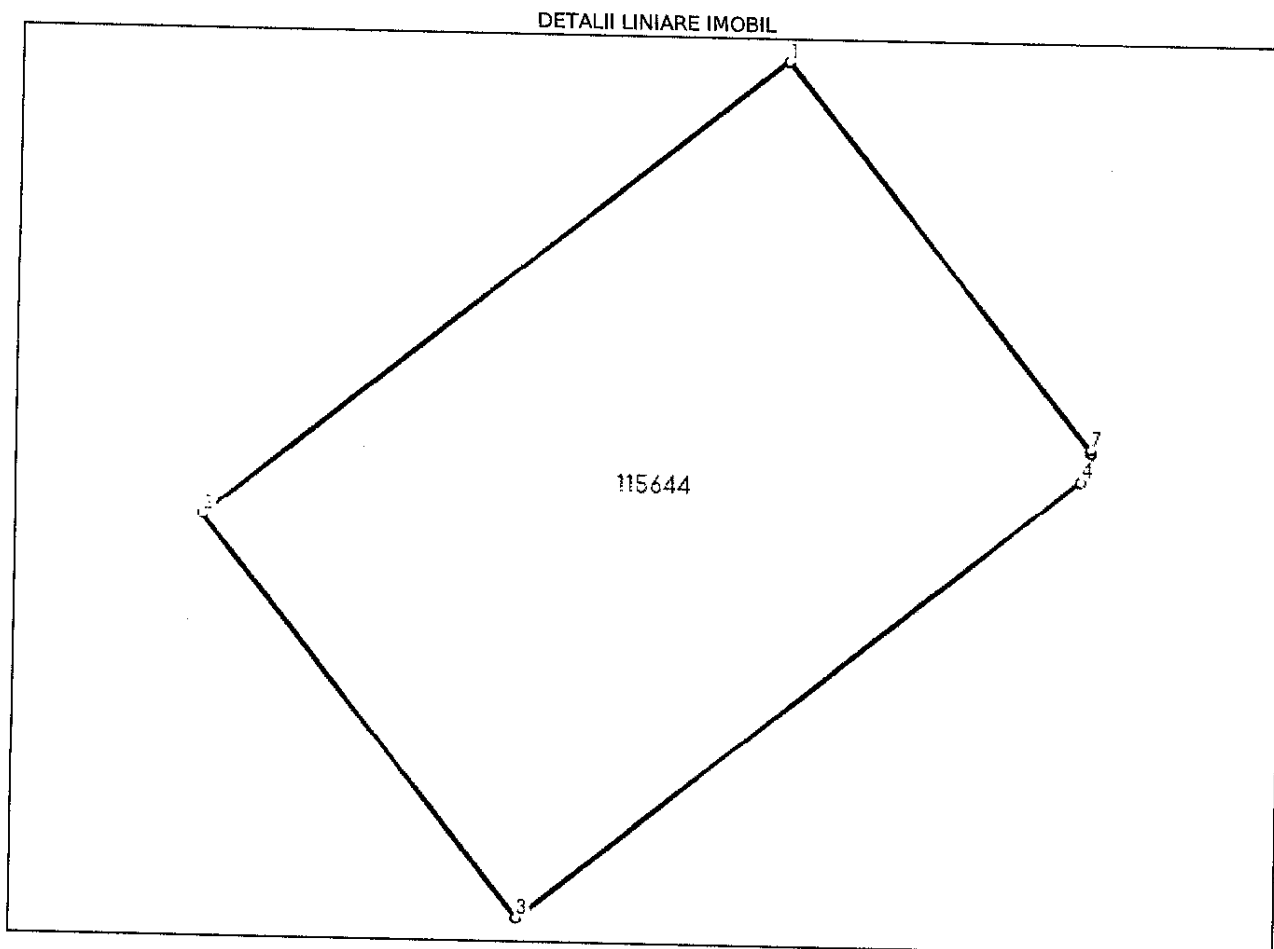


**Anexa Nr. 1 La Partea I**

**Teren**

Nr cadastral	Suprafața (mp)*	Observații / Referințe
115644	395	

\* Suprafața este determinată în planul de proiecție Stereo 70.



**Date referitoare la teren**

Nr Crt	Categorie folosință	Intra vilan	Suprafața (mp)	Tarla	Parcelă	Nr. topo	Observații / Referințe
1	arabil	DA	395	-	-	-	IMOBILUL NU ESTE IMPREJMUIT. LOT 94.

**Lungime Segmente**

1) Valorile lungimilor segmentelor sunt obținute din proiecție în plan.

Punct început	Punct sfârșit	Lungime segment (** (m)
1	2	23.973
2	3	16.499
3	4	23.104
4	5	0.5
5	6	0.5
6	7	0.108



Punct început	Punct sfârșit	Lungime segment (** (m))
7	1	15.876

\*\* Lungimile segmentelor sunt determinate în planul de proiecție Stereo 70 și sunt rotunjite la 1 milimetru.

\*\*\* Distanța dintre puncte este formată din segmente cumulate ce sunt mai mici decât valoarea 1 milimetru.

Certific că prezentul extras corespunde cu pozițiile în vigoare din cartea funciară originală, păstrată de acest birou.

Prezentul extras de carte funciară este valabil la autentificarea de către notarul public a actelor juridice prin care se sting drepturile reale precum și pentru dezbateră succesiunilor, iar informațiile prezentate sunt susceptibile de orice modificare, în condițiile legii.

S-a achitat tariful de 16340 RON, -Bon fiscal nr.109/23-01-2024 în suma de 5000, Bon fiscal nr.1091/23-01-2024 în suma de 11340, pentru serviciul de publicitate imobiliară cu codul nr. 222.

Data soluționării,  
25-01-2024

Asistent Registrator,  
ELENA-ANDREEA PĂTRU

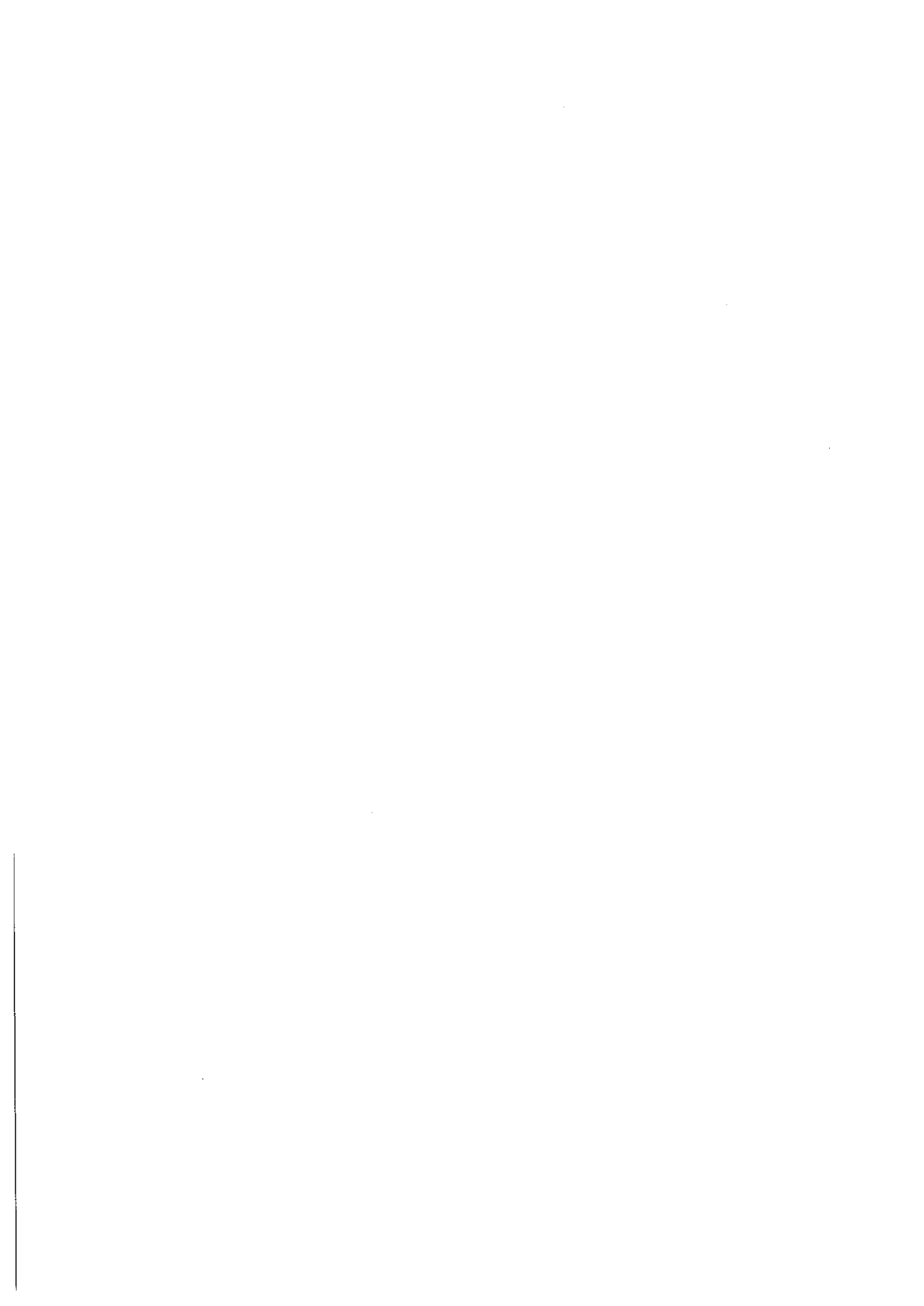
Referent,

Data eliberării,

\_/ /

(parafa și semnătura)

(parafa și semnătura)





Oficiul de Cadastru și Publicitate Imobiliară SIBIU  
Biroul de Cadastru și Publicitate Imobiliară Sibiu

Nr. cerere	6132
Ziua	23
Luna	01
Anul	2024

## EXTRAS DE CARTE FUNCİARĂ PENTRU INFORMARE

Carte Funciară Nr. 115620 Cîsnadie

Cod verificare  
100163425027



### A. Partea I. Descrierea imobilului

TEREN Intravilan

Adresa: Loc. Cîsnadie, Jud. Sibiu

Nr. Crt	Nr. cadastral Nr. topografic	Suprafața* (mp)	Observații / Referințe
A1	115620	376	Teren neîmprejmuit;

### B. Partea II. Proprietari și acte

Înscrieri privitoare la dreptul de proprietate și alte drepturi reale	Referințe	
<b>6132 / 23/01/2024</b>		
Act Notarial nr. 21, din 23/01/2024 emis de Chirila Claudia Mariana;		
B1	Se înființează cartea funciara 115620 a imobilului cu numărul cadastral 115620 / UAT Cîsnadie, rezultat din dezmembrarea imobilului cu numărul cadastral 114231 înscris în cartea funciara 114231;	A1
Act Normativ nr. 366, din 20/11/2009 emis de PARLAMENTUL ROMÂNIEI;		
B2	cu drept de administrare, în favoarea: Consiliului Local al Orașului Cîsnadie, Județul Sibiu, încheierea nr. 86146 din 19/08/2021, încheierea nr. 22337 din 26/04/2010, încheierea nr. 42796 din 10/08/2010, încheierea nr. 44122 din 17/08/2010, încheierea nr. 64432 din 13/07/2018, încheierea nr. 48767 din 13/09/2010, încheierea nr. 33388 din 08/05/2020, încheierea nr. 59101 din 12/10/2011	A1
<i>OBSERVAȚII: poziție transcrisă din CF 114231/Cîsnadie, înscrisă prin încheierea nr. 69836 din 18/07/2022; poziție transcrisă din CF 113346/Cîsnadie, înscrisă prin încheierea nr. 86146 din 19/08/2021; poziție transcrisă din CF 102547/Cîsnadie, înscrisă prin încheierea nr. 22337 din 26/04/2010; poziție transcrisă din CF 102529/Cîsnadie, înscrisă prin încheierea nr. 42796 din 10/08/2010; poziție transcrisă din CF 102563/Cîsnadie, înscrisă prin încheierea nr. 44122 din 17/08/2010; poziție transcrisă din CF 111425/Cîsnadie, înscrisă prin încheierea nr. 64432 din 13/07/2018; poziție transcrisă din CF 102650/Cîsnadie, înscrisă prin încheierea nr. 48767 din 13/09/2010; poziție transcrisă din CF 112641/Cîsnadie, înscrisă prin încheierea nr. 33388 din 08/05/2020; poziție transcrisă din CF 103963/Cîsnadie, înscrisă prin încheierea nr. 59101 din 12/10/2011;</i>		
Act Administrativ nr. Hotărârea nr 33, din 24/02/2011 emis de CONSILIUL LOCAL CÎSNADIE;		
B3	Intabulare, drept de PROPRIETATE , încheierea nr. 86146 din 19/08/2021; încheierea nr. 29259 din 26/05/2011; încheierea nr. 29239 din 26/05/2011; încheierea nr. 29255 din 26/05/2011, încheierea nr. 64432 din 13/07/2018; încheierea nr. 29261 din 26/05/2011, încheierea nr. 33388 din 08/05/2020, încheierea nr. 59101 din 12/10/2011, încheierea nr. 29266 din 26/05/2011;; dobândit prin Lege, cota actuală 1/1	A1
<b>1) DOMENIUL PRIVAT AL ORAȘULUI CÎSNADIE</b>		
<i>OBSERVAȚII: poziție transcrisă din CF 114231/Cîsnadie, înscrisă prin încheierea nr. 69836 din 18/07/2022; poziție transcrisă din CF 113346/Cîsnadie, înscrisă prin încheierea nr. 86146 din 19/08/2021; poziție transcrisă din CF 102547/Cîsnadie, înscrisă prin încheierea nr. 29259 din 26/05/2011; poziție transcrisă din CF 102529/Cîsnadie, înscrisă prin încheierea nr. 29239 din 26/05/2011; poziție transcrisă din CF 102563/Cîsnadie, înscrisă prin încheierea nr. 29255 din 26/05/2011; poziție transcrisă din CF 111425/Cîsnadie, înscrisă prin încheierea nr. 64432 din 13/07/2018; poziție transcrisă din CF 102650/Cîsnadie, înscrisă prin încheierea nr. 29261 din 26/05/2011; poziție transcrisă din CF 112641/Cîsnadie, înscrisă prin încheierea nr. 33388 din 08/05/2020; poziție transcrisă din CF 103963/Cîsnadie, înscrisă prin încheierea nr. 59101 din 12/10/2011; poziție transcrisă din CF 102530/Cîsnadie, înscrisă prin încheierea nr. 29266 din 26/05/2011;</i>		

### C. Partea III. SARCINI .

Înscrieri privind dezmembrările dreptului de proprietate, drepturi reale de garanție și sarcini	Referințe
NU SUNT	



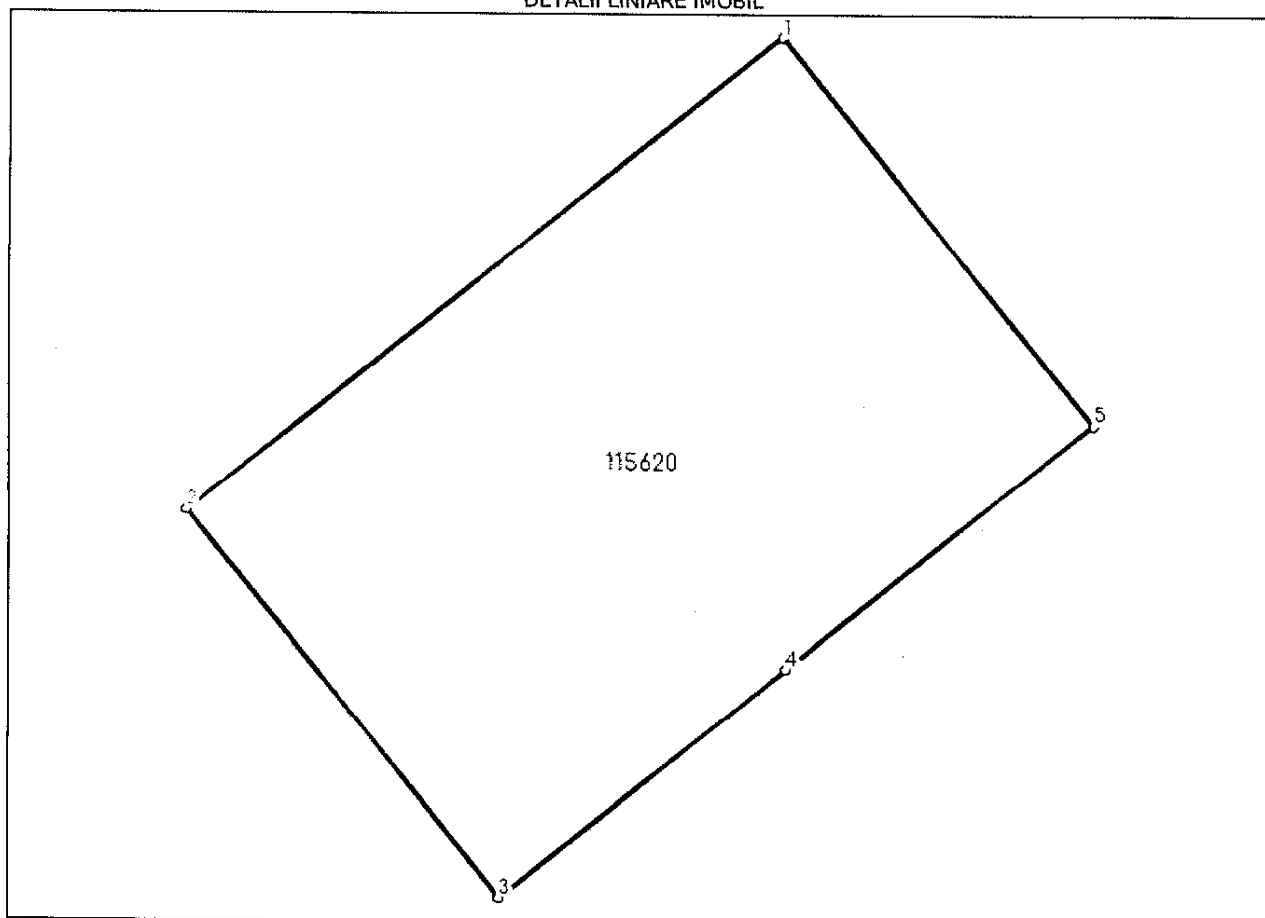
## Anexa Nr. 1 La Partea I

## Teren

Nr cadastral	Suprafața (mp)*	Observații / Referințe
115620	376	

\* Suprafața este determinată în planul de proiecție Stereo 70.

## DETALII LINIARE IMOBIL



## Date referitoare la teren

Nr Crt	Categorie folosință	Intra vilan	Suprafața (mp)	Tarla	Parcelă	Nr. topo	Observații / Referințe
1	arabil	DA	376	-	-	-	IMOBILUL NU ESTE IMPREJMUIT. LOT 70.

## Lungime Segmente

1) Valorile lungimilor segmentelor sunt obținute din proiecție în plan.

Punct început	Punct sfârșit	Lungime segment (** (m))
1	2	23.973
2	3	15.675
3	4	11.556
4	5	12.417
5	1	15.675

\*\* Lungimile segmentelor sunt determinate în planul de proiecție Stereo 70 și sunt rotunjite la 1 milimetru.

\*\*\* Distanța dintre puncte este formată din segmente cumulate ce sunt mai mici decât valoarea 1 milimetru.



Certific că prezentul extras corespunde cu pozițiile în vigoare din cartea funciară originală, păstrată de acest birou.

Prezentul extras de carte funciară este valabil la autentificarea de către notarul public a actelor juridice prin care se sting drepturile reale precum și pentru dezbaterile succesiunilor, iar informațiile prezentate sunt susceptibile de orice modificare, în condițiile legii.

S-a achitat tariful de 16340 RON, -Bon fiscal nr.109/23-01-2024 în suma de 5000, Bon fiscal nr.1091/23-01-2024 în suma de 11340, pentru serviciul de publicitate imobiliară cu codul nr. 222.

Data soluționării,  
25-01-2024

Asistent Registrator,  
ELENA-ANDREEA PĂTRU

Referent,

Data eliberării,  
\_/\_/\_\_\_

\_\_\_\_\_  
(parafa și semnătura)

\_\_\_\_\_  
(parafa și semnătura)





Oficiul de Cadastru și Publicitate Imobiliară SIBIU  
Biroul de Cadastru și Publicitate Imobiliară Sibiu

Nr. cerere	6132
Ziua	23
Luna	01
Anul	2024

## EXTRAS DE CARTE FUNCİARĂ PENTRU INFORMARE

Carte Funciară Nr. 115609 Cisnadie



### A. Partea I. Descrierea imobilului

TEREN Intravilan

Adresa: Loc. Cisnadie, Jud. Sibiu

Nr. Crt	Nr. cadastral Nr. topografic	Suprafața* (mp)	Observații / Referințe
A1	115609	394	Teren neimpregmuit;

### B. Partea II. Proprietari și acte

Înscrieri privitoare la dreptul de proprietate și alte drepturi reale	Referințe	
<b>6132 / 23/01/2024</b>		
Act Notarial nr. 21, din 23/01/2024 emis de Chirila Claudia Mariana;		
B1	Se înființează cartea funciara 115609 a imobilului cu numărul cadastral 115609 / UAT Cisnadie, rezultat din dezmembrarea imobilului cu numărul cadastral 114231 înscris în cartea funciara 114231;	A1
Act Normativ nr. 366, din 20/11/2009 emis de PARLAMENTUL ROMÂNIEI;		
B2	cu drept de administrare, în favoarea: Consiliului Local al Orașului Cisnadie, Județul Sibiu, încheierea nr. 86146 din 19/08/2021, încheierea nr. 22337 din 26/04/2010, încheierea nr. 42796 din 10/08/2010, încheierea nr. 44122 din 17/08/2010, încheierea nr. 64432 din 13/07/2018, încheierea nr. 48767 din 13/09/2010, încheierea nr. 33388 din 08/05/2020, încheierea nr. 59101 din 12/10/2011	A1
<i>OBSERVAȚII: pozitie transcrisa din CF 114231/Cisnadie, inscrisa prin incheierea nr. 69836 din 18/07/2022; pozitie transcrisa din CF 113346/Cisnadie, inscrisa prin incheierea nr. 86146 din 19/08/2021; pozitie transcrisa din CF 102547/Cisnadie, inscrisa prin incheierea nr. 22337 din 26/04/2010; pozitie transcrisa din CF 102529/Cisnadie, inscrisa prin incheierea nr. 42796 din 10/08/2010; pozitie transcrisa din CF 102563/Cisnadie, inscrisa prin incheierea nr. 44122 din 17/08/2010; pozitie transcrisa din CF 111425/Cisnadie, inscrisa prin incheierea nr. 64432 din 13/07/2018; pozitie transcrisa din CF 102650/Cisnadie, inscrisa prin incheierea nr. 48767 din 13/09/2010; pozitie transcrisa din CF 112641/Cisnadie, inscrisa prin incheierea nr. 33388 din 08/05/2020; pozitie transcrisa din CF 103963/Cisnadie, inscrisa prin incheierea nr. 59101 din 12/10/2011;</i>		
Act Administrativ nr. Hotararea nr 33, din 24/02/2011 emis de CONSILIUL LOCAL CISNADIE;		
B3	Intabulare, drept de PROPRIETATE , încheierea nr. 86146 din 19/08/2021; încheierea nr. 29259 din 26/05/2011; încheierea nr. 29239 din 26/05/2011; încheierea nr. 29255 din 26/05/2011, încheierea nr. 64432 din 13/07/2018; încheierea nr. 29261 din 26/05/2011, încheierea nr. 33388 din 08/05/2020, încheierea nr. 59101 din 12/10/2011, încheierea nr. 29266 din 26/05/2011,, dobandit prin Lege, cota actuala 1/1	A1
<b>1) DOMENIUL PRIVAT AL ORASULUI CISNADIE</b>		
<i>OBSERVAȚII: pozitie transcrisa din CF 114231/Cisnadie, inscrisa prin incheierea nr. 69836 din 18/07/2022; pozitie transcrisa din CF 113346/Cisnadie, inscrisa prin incheierea nr. 86146 din 19/08/2021; pozitie transcrisa din CF 102547/Cisnadie, inscrisa prin incheierea nr. 29259 din 26/05/2011; pozitie transcrisa din CF 102529/Cisnadie, inscrisa prin incheierea nr. 29239 din 26/05/2011; pozitie transcrisa din CF 102563/Cisnadie, inscrisa prin incheierea nr. 29255 din 26/05/2011; pozitie transcrisa din CF 111425/Cisnadie, inscrisa prin incheierea nr. 64432 din 13/07/2018; pozitie transcrisa din CF 102650/Cisnadie, inscrisa prin incheierea nr. 29261 din 26/05/2011; pozitie transcrisa din CF 112641/Cisnadie, inscrisa prin incheierea nr. 33388 din 08/05/2020; pozitie transcrisa din CF 103963/Cisnadie, inscrisa prin incheierea nr. 59101 din 12/10/2011; pozitie transcrisa din CF 102530/Cisnadie, inscrisa prin incheierea nr. 29266 din 26/05/2011;</i>		

### C. Partea III. SARCINI .

Înscrieri privind dezmembrămintele dreptului de proprietate, drepturi reale de garanție și sarcini	Referințe
NU SUNT	



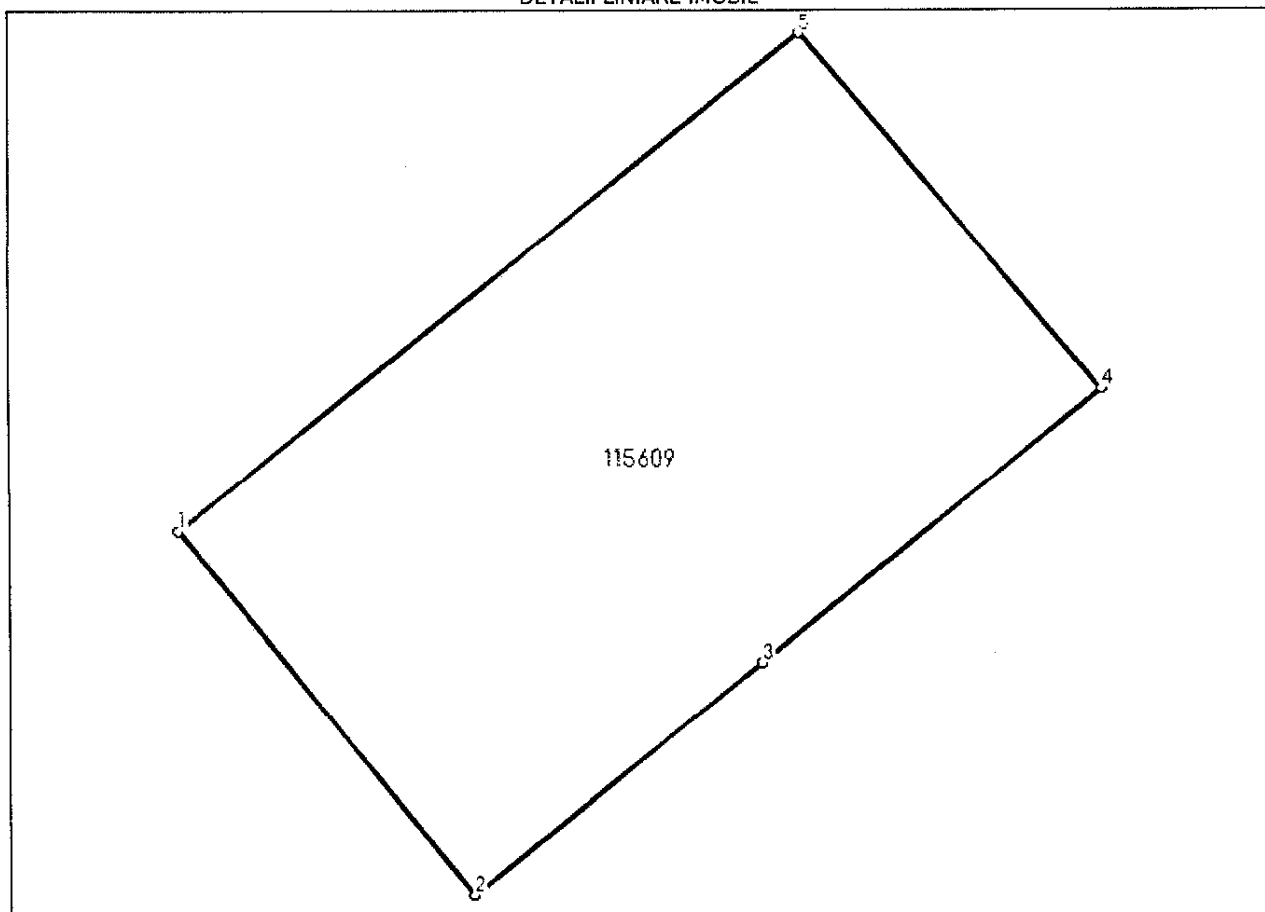
## Anexa Nr. 1 La Partea I

## Teren

Nr cadastral	Suprafața (mp)*	Observații / Referințe
115609	394	

\* Suprafața este determinată în planul de proiecție Stereo 70.

DETALII LINIARE IMOBIL



## Date referitoare la teren

Nr Crt	Categorie folosință	Intra vilan	Suprafața (mp)	Tarla	Parcelă	Nr. topo	Observații / Referințe
1	arabil	DA	394	-	-	-	IMOBILUL NU ESTE IMPREJMUIT. LOT 59.

## Lungime Segmente

1) Valorile lungimilor segmentelor sunt obținute din proiecție în plan.

Punct început	Punct sfârșit	Lungime segment (** (m))
1	2	15.166
2	3	11.991
3	4	14.192
4	5	15.143
5	1	25.806

\*\* Lungimile segmentelor sunt determinate în planul de proiecție Stereo 70 și sunt rotunjite la 1 milimetru.

\*\*\* Distanța dintre puncte este formată din segmente cumulate ce sunt mai mici decât valoarea 1 milimetru.



Certific că prezentul extras corespunde cu pozițiile în vigoare din cartea funciară originală, păstrată de acest birou.

Prezentul extras de carte funciară este valabil la autentificarea de către notarul public a actelor juridice prin care se sting drepturile reale precum și pentru dezbateră succesiunilor, iar informațiile prezentate sunt susceptibile de orice modificare, în condițiile legii.

S-a achitat tariful de 16340 RON, -Bon fiscal nr.109/23-01-2024 în suma de 5000, Bon fiscal nr.1091/23-01-2024 în suma de 11340, pentru serviciul de publicitate imobiliară cu codul nr. 222.

Data soluționării,  
25-01-2024

Asistent Registrator,  
ELENA-ANDREEA PĂTRU

Referent,

Data eliberării,  
\_/\_/\_\_\_

\_\_\_\_\_  
(parafa și semnătura)

\_\_\_\_\_  
(parafa și semnătura)





Oficiul de Cadastru și Publicitate Imobiliară SIBIU  
Biroul de Cadastru și Publicitate Imobiliară Sibiu

Nr. cerere 6132  
Ziua 23  
Luna 01  
Anul 2024

### EXTRAS DE CARTE FUNCİARĂ PENTRU INFORMARE

Carte Funciară Nr. 115608 Cisnadie



#### A. Partea I. Descrierea imobilului

TEREN Intravilan

Adresa: Loc. Cisnadie, Jud. Sibiu

Nr. Crt	Nr. cadastral Nr. topografic	Suprafața* (mp)	Observații / Referințe
A1	115608	384	Teren neimprejmuț;

#### B. Partea II. Proprietari și acte

Înscrieri privitoare la dreptul de proprietate și alte drepturi reale	Referințe
<b>6132 / 23/01/2024</b>	
Act Notarial nr. 21, din 23/01/2024 emis de Chirila Claudia Mariana;	
B1	Se înființează cartea funciara 115608 a imobilului cu numărul cadastral 115608 / UAT Cisnadie, rezultat din dezmembrarea imobilului cu numărul cadastral 114231 înscris în cartea funciara 114231;
Act Normativ nr. 366, din 20/11/2009 emis de PARLAMENTUL ROMÂNIEI;	
B2	cu drept de administrare, în favoarea: Consiliului Local al Orasului Cisnadie, Judetul Sibiu, încheierea nr. 86146 din 19/08/2021, încheierea nr. 22337 din 26/04/2010, încheierea nr. 42796 din 10/08/2010, încheierea nr. 44122 din 17/08/2010, încheierea nr. 64432 din 13/07/2018, încheierea nr. 48767 din 13/09/2010, încheierea nr. 33388 din 08/05/2020, încheierea nr. 59101 din 12/10/2011
<i>OBSERVAȚII: pozitie transcrisa din CF 114231/Cisnadie, înscrisa prin încheierea nr. 69836 din 18/07/2022; pozitie transcrisa din CF 113346/Cisnadie, înscrisa prin încheierea nr. 86146 din 19/08/2021; pozitie transcrisa din CF 102547/Cisnadie, înscrisa prin încheierea nr. 22337 din 26/04/2010; pozitie transcrisa din CF 102529/Cisnadie, înscrisa prin încheierea nr. 42796 din 10/08/2010; pozitie transcrisa din CF 102563/Cisnadie, înscrisa prin încheierea nr. 44122 din 17/08/2010; pozitie transcrisa din CF 111425/Cisnadie, înscrisa prin încheierea nr. 64432 din 13/07/2018; pozitie transcrisa din CF 102650/Cisnadie, înscrisa prin încheierea nr. 48767 din 13/09/2010; pozitie transcrisa din CF 112641/Cisnadie, înscrisa prin încheierea nr. 33388 din 08/05/2020; pozitie transcrisa din CF 103963/Cisnadie, înscrisa prin încheierea nr. 59101 din 12/10/2011;</i>	
Act Administrativ nr. Hotararea nr 33, din 24/02/2011 emis de CONSILIUL LOCAL CISNADIE;	
B3	Intabulare, drept de PROPRIETATE , încheierea nr. 86146 din 19/08/2021; încheierea nr. 29259 din 26/05/2011; încheierea nr. 29239 din 26/05/2011; încheierea nr. 29255 din 26/05/2011, încheierea nr. 64432 din 13/07/2018; încheierea nr. 29261 din 26/05/2011, încheierea nr. 33388 din 08/05/2020, încheierea nr. 59101 din 12/10/2011, încheierea nr. 29266 din 26/05/2011;; dobandit prin Lege, cota actuala 1/1
<b>1) DOMENIUL PRIVAT AL ORASULUI CISNADIE</b>	
<i>OBSERVAȚII: pozitie transcrisa din CF 114231/Cisnadie, înscrisa prin încheierea nr. 69836 din 18/07/2022; pozitie transcrisa din CF 113346/Cisnadie, înscrisa prin încheierea nr. 86146 din 19/08/2021; pozitie transcrisa din CF 102547/Cisnadie, înscrisa prin încheierea nr. 29259 din 26/05/2011; pozitie transcrisa din CF 102529/Cisnadie, înscrisa prin încheierea nr. 29239 din 26/05/2011; pozitie transcrisa din CF 102563/Cisnadie, înscrisa prin încheierea nr. 29255 din 26/05/2011; pozitie transcrisa din CF 111425/Cisnadie, înscrisa prin încheierea nr. 64432 din 13/07/2018; pozitie transcrisa din CF 102650/Cisnadie, înscrisa prin încheierea nr. 29261 din 26/05/2011; pozitie transcrisa din CF 112641/Cisnadie, înscrisa prin încheierea nr. 33388 din 08/05/2020; pozitie transcrisa din CF 103963/Cisnadie, înscrisa prin încheierea nr. 59101 din 12/10/2011; pozitie transcrisa din CF 102530/Cisnadie, înscrisa prin încheierea nr. 29266 din 26/05/2011;</i>	

#### C. Partea III. SARCINI .

Înscrieri privind dezmembrămintele dreptului de proprietate, drepturi reale de garanție și sarcini	Referințe
NU SUNT	

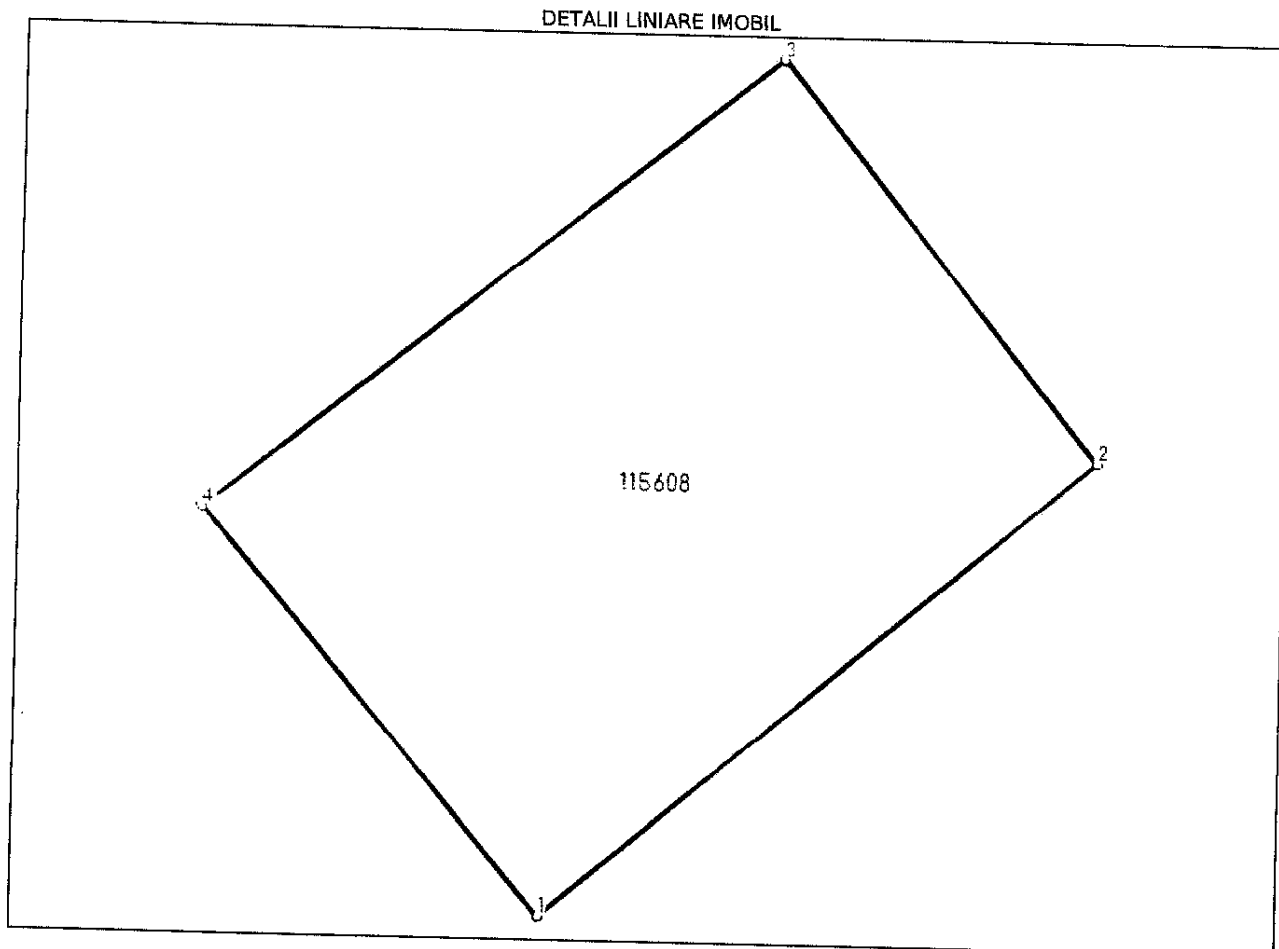


**Anexa Nr. 1 La Partea I**

**Teren**

Nr cadastral	Suprafața (mp)*	Observații / Referințe
115608	384	

\* Suprafața este determinată în planul de proiecție Stereo 70.



**Date referitoare la teren**

Nr Crt	Categorie folosință	Intra vilan	Suprafața (mp)	Tarla	Parcelă	Nr. topo	Observații / Referințe
1	arabil	DA	384	-	-	-	IMOBILUL NU ESTE IMPREJMUIT. LOT 58.

**Lungime Segmente**

1) Valorile lungimilor segmentelor sunt obținute din proiecție în plan.

Punct început	Punct sfârșit	Lungime segment (** (m))
1	2	23.005
2	3	16.268
3	4	23.428
4	1	16.849

\*\* Lungimile segmentelor sunt determinate în planul de proiecție Stereo 70 și sunt rotunjite la 1 milimetru.

\*\*\* Distanța dintre puncte este formată din segmente cumulate ce sunt mai mici decât valoarea 1 milimetru.



Certific că prezentul extras corespunde cu pozițiile în vigoare din cartea funciară originală, păstrată de acest birou.

Prezentul extras de carte funciară este valabil la autentificarea de către notarul public a actelor juridice prin care se sting drepturile reale precum și pentru dezbateră succesiunilor, iar informațiile prezentate sunt susceptibile de orice modificare, în condițiile legii.

S-a achitat tariful de 16340 RON, -Bon fiscal nr.109/23-01-2024 în suma de 5000, Bon fiscal nr.1091/23-01-2024 în suma de 11340, pentru serviciul de publicitate imobiliară cu codul nr. 222.

Data soluționării,

25-01-2024

Data eliberării,

\_\_/\_\_/\_\_

Asistent Registrator,

ELENA-ANDREEA PĂTRU

(parafa și semnătura)

Referent,

(parafa și semnătura)





Oficiul de Cadastru și Publicitate Imobiliară SIBIU  
Biroul de Cadastru și Publicitate Imobiliară Sibiu

Nr. cerere 6132  
Ziua 23  
Luna 01  
Anul 2024

### EXTRAS DE CARTE FUNCİARĂ PENTRU INFORMARE

Carte Funciară Nr. 115607 Cisnadie

Cod verificare  
100163425027



## A. Partea I. Descrierea imobilului

TEREN Intravilan

Adresa: Loc. Cisnadie, Jud. Sibiu

Nr. Crt	Nr. cadastral topografic	Suprafața* (mp)	Observații / Referințe
A1	115607	395	Teren neimprejmuț;

## B. Partea II. Proprietari și acte

Înscrieri privitoare la dreptul de proprietate și alte drepturi reale	Referințe
<b>6132 / 23/01/2024</b>	
Act Notarial nr. 21, din 23/01/2024 emis de Chirila Claudia Mariana;	
B1	Se infiinteaza cartea funciara 115607 a imobilului cu numarul cadastral 115607 / UAT Cisnadie, rezultat din dezmembrarea imobilului cu numarul cadastral 114231 inregistrat in cartea funciara 114231;
Act Normativ nr. 366, din 20/11/2009 emis de PARLAMENTUL ROMANIEI;	
B2	cu drept de administrare, in favoarea: Consiliului Local al Orasului Cisnadie, Judetul Sibiu, incheierea nr. 86146 din 19/08/2021, incheierea nr. 22337 din 26/04/2010, incheierea nr. 42796 din 10/08/2010, incheierea nr. 44122 din 17/08/2010, incheierea nr. 64432 din 13/07/2018, incheierea nr. 48767 din 13/09/2010, incheierea nr. 33388 din 08/05/2020, incheierea nr. 59101 din 12/10/2011
<i>OBSERVATII: pozitie transcrisa din CF 114231/Cisnadie, inregistrata prin incheierea nr. 69836 din 18/07/2022; pozitie transcrisa din CF 113346/Cisnadie, inregistrata prin incheierea nr. 86146 din 19/08/2021; pozitie transcrisa din CF 102547/Cisnadie, inregistrata prin incheierea nr. 22337 din 26/04/2010; pozitie transcrisa din CF 102529/Cisnadie, inregistrata prin incheierea nr. 42796 din 10/08/2010; pozitie transcrisa din CF 102563/Cisnadie, inregistrata prin incheierea nr. 44122 din 17/08/2010; pozitie transcrisa din CF 111425/Cisnadie, inregistrata prin incheierea nr. 64432 din 13/07/2018; pozitie transcrisa din CF 102650/Cisnadie, inregistrata prin incheierea nr. 48767 din 13/09/2010; pozitie transcrisa din CF 112641/Cisnadie, inregistrata prin incheierea nr. 33388 din 08/05/2020; pozitie transcrisa din CF 103963/Cisnadie, inregistrata prin incheierea nr. 59101 din 12/10/2011;</i>	
Act Administrativ nr. Hotararea nr 33, din 24/02/2011 emis de CONSILIUL LOCAL CISNADIE;	
B3	Intabulare, drept de PROPRIETATE , incheierea nr. 86146 din 19/08/2021; incheierea nr. 29259 din 26/05/2011; incheierea nr. 29239 din 26/05/2011; incheierea nr. 29255 din 26/05/2011, incheierea nr. 64432 din 13/07/2018; incheierea nr. 29261 din 26/05/2011, incheierea nr. 33388 din 08/05/2020, incheierea nr. 59101 din 12/10/2011, incheierea nr. 29266 din 26/05/2011;; dobandit prin Lege, cota actuala 1/1
<b>1) DOMENIUL PRIVAT AL ORASULUI CISNADIE</b>	
<i>OBSERVATII: pozitie transcrisa din CF 114231/Cisnadie, inregistrata prin incheierea nr. 69836 din 18/07/2022; pozitie transcrisa din CF 113346/Cisnadie, inregistrata prin incheierea nr. 86146 din 19/08/2021; pozitie transcrisa din CF 102547/Cisnadie, inregistrata prin incheierea nr. 29259 din 26/05/2011; pozitie transcrisa din CF 102529/Cisnadie, inregistrata prin incheierea nr. 29239 din 26/05/2011; pozitie transcrisa din CF 102563/Cisnadie, inregistrata prin incheierea nr. 29255 din 26/05/2011; pozitie transcrisa din CF 111425/Cisnadie, inregistrata prin incheierea nr. 64432 din 13/07/2018; pozitie transcrisa din CF 102650/Cisnadie, inregistrata prin incheierea nr. 29261 din 26/05/2011; pozitie transcrisa din CF 112641/Cisnadie, inregistrata prin incheierea nr. 33388 din 08/05/2020; pozitie transcrisa din CF 103963/Cisnadie, inregistrata prin incheierea nr. 59101 din 12/10/2011; pozitie transcrisa din CF 102530/Cisnadie, inregistrata prin incheierea nr. 29266 din 26/05/2011;</i>	

## C. Partea III. SARCINI .

Inscrieri privind dezmembrămintele dreptului de proprietate, drepturi reale de garanție și sarcini	Referințe
NU SUNT	



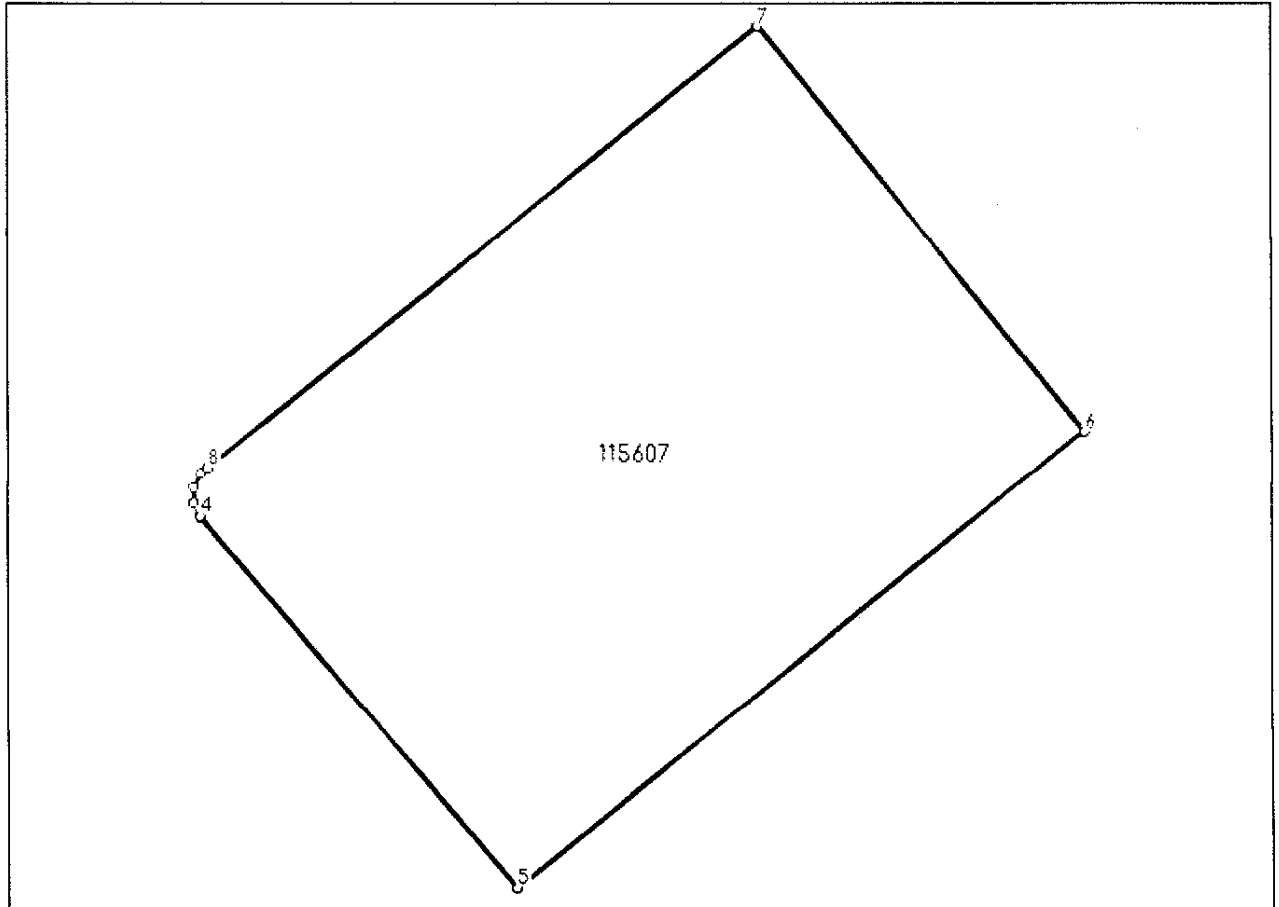
## Anexa Nr. 1 La Partea I

## Teren

Nr cadastral	Suprafața (mp)*	Observații / Referințe
115607	395	

\* Suprafața este determinată în planul de proiecție Stereo 70.

## DETALII LINIARE IMOBIL



## Date referitoare la teren

Nr Crt	Categorie folosință	Intra vilan	Suprafața (mp)	Tarla	Parcelă	Nr. topo	Observații / Referințe
1	arabil	DA	395	-	-	-	IMOBILUL NU ESTE IMPREJMUIT. LOT 57.

## Lungime Segmente

1) Valorile lungimilor segmentelor sunt obținute din proiecție în plan.

Punct început	Punct sfârșit	Lungime segment (** (m)
1	2	0.5
2	3	0.5
3	4	0.497
4	5	15.636
5	6	23.428
6	7	16.729



Punct început	Punct sfârșit	Lungime segment (** (m)
7	8	22.663
8	1	0.283

\*\* Lungimile segmentelor sunt determinate în planul de proiecție Stereo 70 și sunt rotunjite la 1 milimetru.

\*\*\* Distanța dintre puncte este formată din segmente cumulate ce sunt mai mici decât valoarea 1 milimetru.

Certific că prezentul extras corespunde cu pozițiile în vigoare din cartea funciară originală, păstrată de acest birou.

Prezentul extras de carte funciară este valabil la autentificarea de către notarul public a actelor juridice prin care se sting drepturile reale precum și pentru dezbateră succesiunilor, iar informațiile prezentate sunt susceptibile de orice modificare, în condițiile legii.

S-a achitat tariful de 16340 RON, -Bon fiscal nr.109/23-01-2024 în suma de 5000, Bon fiscal nr.1091/23-01-2024 în suma de 11340, pentru serviciul de publicitate imobiliară cu codul nr. 222.

Data soluționării,  
25-01-2024

Asistent Registrator,  
ELENA-ANDREEA PĂTRU

Referent,

Data eliberării,

\_\_\_/\_\_\_/\_\_\_

(parafa și semnătura)

(parafa și semnătura)





Oficiul de Cadastru și Publicitate Imobiliară SIBIU  
Biroul de Cadastru și Publicitate Imobiliară Sibiu

Nr. cerere	6132
Ziua	23
Luna	01
Anul	2024

### EXTRAS DE CARTE FUNCİARĂ PENTRU INFORMARE

Carte Funciară Nr. 115591 Cisnadie

Cod verificare  
100163425027



## A. Partea I. Descrierea imobilului

TEREN Intravilan

Adresa: Loc. Cisnadie, Jud. Sibiu

Nr. Crt	Nr. cadastral Nr. topografic	Suprafața* (mp)	Observații / Referințe
A1	115591	384	Teren neimprejmuț;

## B. Partea II. Proprietari și acte

Înscrieri privitoare la dreptul de proprietate și alte drepturi reale	Referințe
<b>6132 / 23/01/2024</b>	
Act Notarial nr. 21, din 23/01/2024 emis de Chirila Claudia Mariana;	
B1	Se inflițeaza cartea funciara 115591 a imobilului cu numarul cadastral 115591 / UAT Cisnadie, rezultat din dezmembrarea imobilului cu numarul cadastral 114231 inscris in cartea funciara 114231;
Act Normativ nr. 366, din 20/11/2009 emis de PARLAMENTUL ROMANIEI;	
B2	cu drept de administrare, in favoarea: Consiliului Local al Orasului Cisnadie, Judetul Sibiu, incheierea nr. 86146 din 19/08/2021, incheierea nr. 22337 din 26/04/2010, incheierea nr. 42796 din 10/08/2010, incheierea nr. 44122 din 17/08/2010, incheierea nr. 64432 din 13/07/2018, incheierea nr. 48767 din 13/09/2010, incheierea nr. 33388 din 08/05/2020, incheierea nr. 59101 din 12/10/2011
<i>OBSERVATII: pozitie transcrisa din CF 114231/Cisnadie, inscrisa prin incheierea nr. 69836 din 18/07/2022; pozitie transcrisa din CF 113346/Cisnadie, inscrisa prin incheierea nr. 86146 din 19/08/2021; pozitie transcrisa din CF 102547/Cisnadie, inscrisa prin incheierea nr. 22337 din 26/04/2010; pozitie transcrisa din CF 102529/Cisnadie, inscrisa prin incheierea nr. 42796 din 10/08/2010; pozitie transcrisa din CF 102563/Cisnadie, inscrisa prin incheierea nr. 44122 din 17/08/2010; pozitie transcrisa din CF 111425/Cisnadie, inscrisa prin incheierea nr. 64432 din 13/07/2018; pozitie transcrisa din CF 102650/Cisnadie, inscrisa prin incheierea nr. 48767 din 13/09/2010; pozitie transcrisa din CF 112641/Cisnadie, inscrisa prin incheierea nr. 33388 din 08/05/2020; pozitie transcrisa din CF 103963/Cisnadie, inscrisa prin incheierea nr. 59101 din 12/10/2011;</i>	
Act Administrativ nr. Hotararea nr 33, din 24/02/2011 emis de CONSILIUL LOCAL CISNADIE;	
B3	Intabulare, drept de PROPRIETATE , incheierea nr. 86146 din 19/08/2021; incheierea nr. 29259 din 26/05/2011; incheierea nr. 29239 din 26/05/2011; incheierea nr. 29255 din 26/05/2011, incheierea nr. 64432 din 13/07/2018; incheierea nr. 29261 din 26/05/2011, incheierea nr. 33388 din 08/05/2020, incheierea nr. 59101 din 12/10/2011, incheierea nr. 29266 din 26/05/2011;; dobandit prin Lege, cota actuala 1/1
<b>1) DOMENIUL PRIVAT AL ORASULUI CISNADIE</b>	
<i>OBSERVATII: pozitie transcrisa din CF 114231/Cisnadie, inscrisa prin incheierea nr. 69836 din 18/07/2022; pozitie transcrisa din CF 113346/Cisnadie, inscrisa prin incheierea nr. 86146 din 19/08/2021; pozitie transcrisa din CF 102547/Cisnadie, inscrisa prin incheierea nr. 29259 din 26/05/2011; pozitie transcrisa din CF 102529/Cisnadie, inscrisa prin incheierea nr. 29239 din 26/05/2011; pozitie transcrisa din CF 102563/Cisnadie, inscrisa prin incheierea nr. 29255 din 26/05/2011; pozitie transcrisa din CF 111425/Cisnadie, inscrisa prin incheierea nr. 64432 din 13/07/2018; pozitie transcrisa din CF 102650/Cisnadie, inscrisa prin incheierea nr. 29261 din 26/05/2011; pozitie transcrisa din CF 112641/Cisnadie, inscrisa prin incheierea nr. 33388 din 08/05/2020; pozitie transcrisa din CF 103963/Cisnadie, inscrisa prin incheierea nr. 59101 din 12/10/2011; pozitie transcrisa din CF 102530/Cisnadie, inscrisa prin incheierea nr. 29266 din 26/05/2011;</i>	

## C. Partea III. SARCINI .

Inscrieri privind dezmembrămintele dreptului de proprietate, drepturi reale de garanție și sarcini	Referințe
NU SUNT	



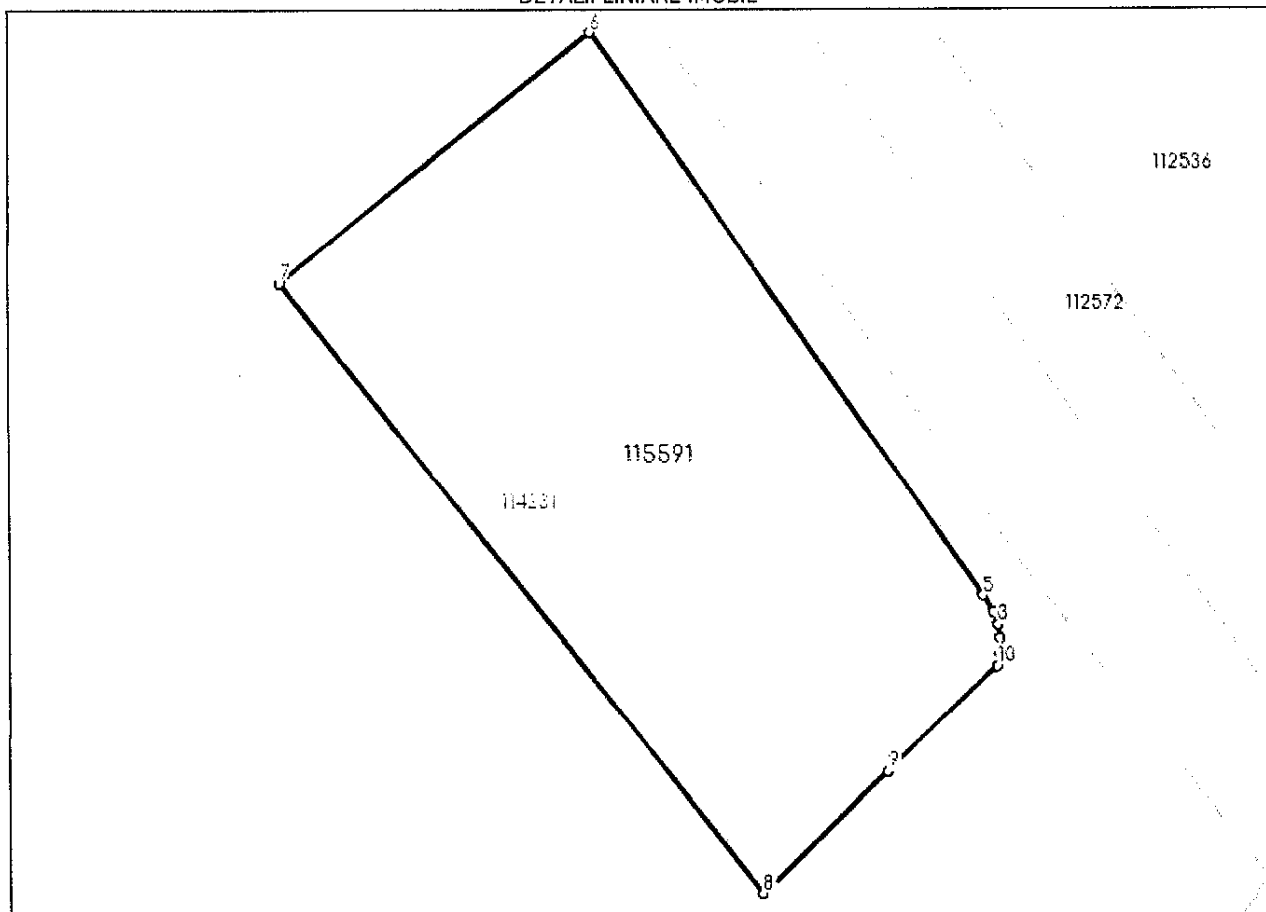
## Anexa Nr. 1 La Partea I

## Teren

Nr cadastral	Suprafața (mp)*	Observații / Referințe
115591	384	

\* Suprafața este determinată în planul de proiecție Stereo 70.

## DETALII LINIARE IMOBIL



## Date referitoare la teren

Nr Crt	Categorie folosință	Intra vilan	Suprafața (mp)	Tarla	Parcelă	Nr. topo	Observații / Referințe
1	arabil	DA	384	-	-	-	IMOBILUL NU ESTE IMPREJMUIT. LOT 41.

## Lungime Segmente

1) Valorile lungimilor segmentelor sunt obținute din proiecție în plan.

Punct început	Punct sfârșit	Lungime segment (** (m))
1	2	0.5
2	3	0.5
3	4	0.5
4	5	0.71
5	6	25.178
6	7	14.618



Punct început	Punct sfârșit	Lungime segment (** (m))
7	8	28.531
8	9	6.377
9	10	5.587
10	1	0.5

\*\* Lungimile segmentelor sunt determinate în planul de proiecție Stereo 70 și sunt rotunjite la 1 milimetru.

\*\*\* Distanța dintre puncte este formată din segmente cumulate ce sunt mai mici decât valoarea 1 milimetru.

Certific că prezentul extras corespunde cu pozițiile în vigoare din cartea funciară originală, păstrată de acest birou.

Prezentul extras de carte funciară este valabil la autentificarea de către notarul public a actelor juridice prin care se sting drepturile reale precum și pentru dezbaterea succesiunilor, iar informațiile prezentate sunt susceptibile de orice modificare, în condițiile legii.

S-a achitat tariful de 16340 RON, -Bon fiscal nr.109/23-01-2024 în suma de 5000, Bon fiscal nr.1091/23-01-2024 în suma de 11340, pentru serviciul de publicitate imobiliară cu codul nr. 222.

Data soluționării,  
25-01-2024

Asistent Registrator,  
ELENA-ANDREEA PĂTRU

Referent,

Data eliberării,  
\_/\_/\_\_\_

\_\_\_\_\_  
(parafa și semnătura)

\_\_\_\_\_  
(parafa și semnătura)





Oficiul de Cadastru și Publicitate Imobiliară SIBIU  
Biroul de Cadastru și Publicitate Imobiliară Sibiu

Nr. cerere 6132  
Ziua 23  
Luna 01  
Anul 2024

Cod verificare  
100163425027

## EXTRAS DE CARTE FUNCİARĂ PENTRU INFORMARE

Carte Funciară Nr. 115590 Cisnadie



### A. Partea I. Descrierea imobilului

TEREN Intravilan

Adresa: Loc. Cisnadie, Jud. Sibiu

Nr. Crt	Nr. cadastral topografic	Nr.	Suprafața* (mp)	Observații / Referințe
A1	115590		340	Teren neimpregmuit;

### B. Partea II. Proprietari și acte

Înscrieri privitoare la dreptul de proprietate și alte drepturi reale		Referințe
<b>6132 / 23/01/2024</b>		
Act Notarial nr. 21, din 23/01/2024 emis de Chirila Claudia Mariana;		
B1	Se înființează cartea funciara 115590 a imobilului cu numărul cadastral 115590 / UAT Cisnadie, rezultat din dezmembrarea imobilului cu numărul cadastral 114231 înscris în cartea funciara 114231;	A1
Act Normativ nr. 366, din 20/11/2009 emis de PARLAMENTUL ROMÂNIEI;		
B2	cu drept de administrare, în favoarea: Consiliului Local al Orasului Cisnadie, Judetul Sibiu, încheierea nr. 86146 din 19/08/2021, încheierea nr. 22337 din 26/04/2010, încheierea nr. 42796 din 10/08/2010, încheierea nr. 44122 din 17/08/2010, încheierea nr. 64432 din 13/07/2018, încheierea nr. 48767 din 13/09/2010, încheierea nr. 33388 din 08/05/2020, încheierea nr. 59101 din 12/10/2011	A1
<i>OBSERVAȚII: pozitie transcrisa din CF 114231/Cisnadie, înscrisa prin încheierea nr. 69836 din 18/07/2022; pozitie transcrisa din CF 113346/Cisnadie, înscrisa prin încheierea nr. 86146 din 19/08/2021; pozitie transcrisa din CF 102547/Cisnadie, înscrisa prin încheierea nr. 22337 din 26/04/2010; pozitie transcrisa din CF 102529/Cisnadie, înscrisa prin încheierea nr. 42796 din 10/08/2010; pozitie transcrisa din CF 111425/Cisnadie, înscrisa prin încheierea nr. 44122 din 17/08/2010; pozitie transcrisa din CF 102563/Cisnadie, înscrisa prin încheierea nr. 64432 din 13/07/2018; pozitie transcrisa din CF 102650/Cisnadie, înscrisa prin încheierea nr. 48767 din 13/09/2010; pozitie transcrisa din CF 112641/Cisnadie, înscrisa prin încheierea nr. 33388 din 08/05/2020; pozitie transcrisa din CF 103963/Cisnadie, înscrisa prin încheierea nr. 59101 din 12/10/2011;</i>		
Act Administrativ nr. Hotararea nr 33, din 24/02/2011 emis de CONSILIUL LOCAL CISNADIE;		
B3	Intabulare, drept de PROPRIETATE, încheierea nr. 86146 din 19/08/2021; încheierea nr. 29259 din 26/05/2011; încheierea nr. 29239 din 26/05/2011; încheierea nr. 29255 din 26/05/2011, încheierea nr. 64432 din 13/07/2018; încheierea nr. 29261 din 26/05/2011, încheierea nr. 33388 din 08/05/2020, încheierea nr. 59101 din 12/10/2011, încheierea nr. 29266 din 26/05/2011;; dobandit prin Lege, cota actuala 1/1	A1
1) <b>DOMENIUL PRIVAT AL ORASULUI CISNADIE</b>		
<i>OBSERVAȚII: pozitie transcrisa din CF 114231/Cisnadie, înscrisa prin încheierea nr. 69836 din 18/07/2022; pozitie transcrisa din CF 113346/Cisnadie, înscrisa prin încheierea nr. 86146 din 19/08/2021; pozitie transcrisa din CF 102547/Cisnadie, înscrisa prin încheierea nr. 29259 din 26/05/2011; pozitie transcrisa din CF 102529/Cisnadie, înscrisa prin încheierea nr. 29239 din 26/05/2011; pozitie transcrisa din CF 102563/Cisnadie, înscrisa prin încheierea nr. 29255 din 26/05/2011; pozitie transcrisa din CF 111425/Cisnadie, înscrisa prin încheierea nr. 64432 din 13/07/2018; pozitie transcrisa din CF 102650/Cisnadie, înscrisa prin încheierea nr. 29261 din 26/05/2011; pozitie transcrisa din CF 112641/Cisnadie, înscrisa prin încheierea nr. 33388 din 08/05/2020; pozitie transcrisa din CF 103963/Cisnadie, înscrisa prin încheierea nr. 59101 din 12/10/2011; pozitie transcrisa din CF 102530/Cisnadie, înscrisa prin încheierea nr. 29266 din 26/05/2011;</i>		

### C. Partea III. SARCINI .

Inscrieri privind dezmembrămintele dreptului de proprietate, drepturi reale de garanție și sarcini	Referințe
NU SUNT	



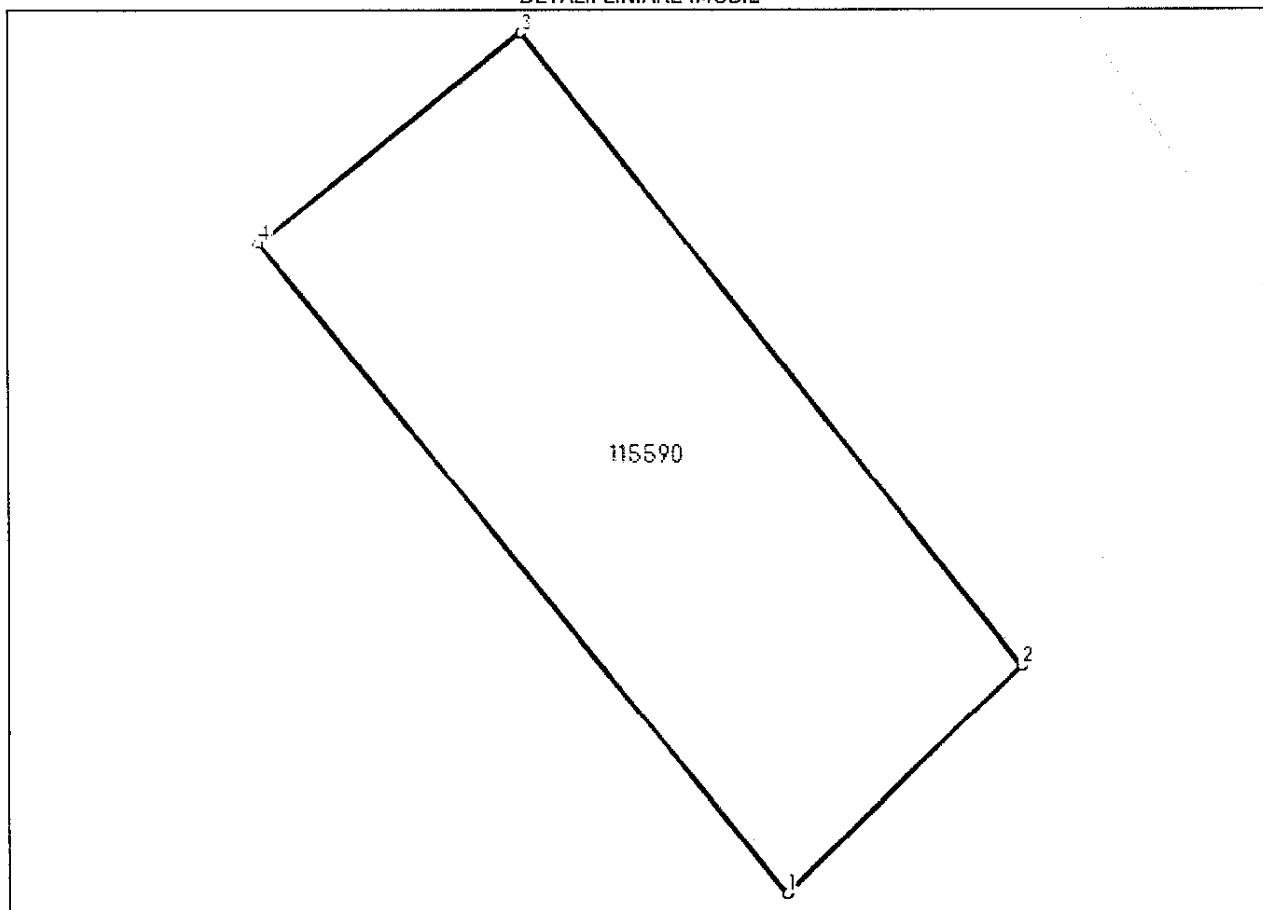
## Anexa Nr. 1 La Partea I

## Teren

Nr cadastral	Suprafața (mp)*	Observații / Referințe
115590	340	

\* Suprafața este determinată în planul de proiecție Stereo 70.

DETALII LINIARE IMOBIL



## Date referitoare la teren

Nr Crt	Categorie folosință	Intra vilan	Suprafața (mp)	Tarla	Parcelă	Nr. topo	Observații / Referințe
1	arabil	DA	340	-	-	-	IMOBILUL NU ESTE IMPREJMUIT. LOT 40.

## Lungime Segmente

1) Valorile lungimilor segmentelor sunt obținute din proiecție în plan.

Punct început	Punct sfârșit	Lungime segment (** (m))
1	2	11.575
2	3	28.531
3	4	11.88
4	1	29.6

\*\* Lungimile segmentelor sunt determinate în planul de proiecție Stereo 70 și sunt rotunjite la 1 milimetru.

\*\*\* Distanța dintre puncte este formată din segmente cumulate ce sunt mai mici decât valoarea 1 milimetru.



Certific că prezentul extras corespunde cu pozițiile în vigoare din cartea funciară originală, păstrată de acest birou.

Prezentul extras de carte funciară este valabil la autentificarea de către notarul public a actelor juridice prin care se sting drepturile reale precum și pentru dezbaterile succesiunilor, iar informațiile prezentate sunt susceptibile de orice modificare, în condițiile legii.

S-a achitat tariful de 16340 RON, -Bon fiscal nr.109/23-01-2024 în suma de 5000, Bon fiscal nr.1091/23-01-2024 în suma de 11340, pentru serviciul de publicitate imobiliară cu codul nr. 222.

Data soluționării,  
25-01-2024

Asistent Registrator,  
ELENA-ANDREEA PĂTRU

Referent,

Data eliberării,  
/ /

(parafa și semnătura)

(parafa și semnătura)

