

ROMÂNIA
JUDEȚUL SIBIU
CONSILIUL LOCAL CISNĂDIE

HOTĂRÂREA Nr. 53

privind aprobarea organigramei și statul de funcții pentru aparatul de specialitate al primarului orașului Cisnădie și serviciile publice de interes local

Consiliul local al orașului Cisnădie, întrunit în ședința publică extraordinară în număr de 12 consilieri, la data de 09 aprilie 2013;

Având în vedere expunerea de motive nr. 2930/21.03.2013, întocmită de primarul orașului Cisnădie și raportul de specialitate nr. 2931/21.03.2013, privind inițierea unui proiect de Hotărâre, privind aprobarea organigramei și statul de funcții pentru aparatul de specialitate al primarului orașului Cisnădie și serviciile publice de interes local, întocmit de compartimentul resurse umane din cadrul serviciului administrație publică locală și resurse umane;

Ținând cont de avizul favorabil al Agenției Naționale a Funcționarilor Publici nr. 10928/2013, pentru funcțiile publice din cadrul aparatului de specialitate al primarului orașului Cisnădie, județul Sibiu și Serviciilor Publice de Interes Local;

În conformitate cu:

- Legea nr. 5/2013 a bugetului de stat pe anul 2013;
- O.U.G. nr.63/2010, pentru modificarea și completarea Legii nr.273/2006 privind finanțele publice locale, precum și pentru stabilirea unor măsuri financiare;
- prevederile Legii nr.188/1999, privind Statutul funcționarilor publici – republicată;
- prevederile Legii nr.161/2003, privind unele măsuri pentru asigurarea transparenței în exercitarea demnităților publice, a funcțiilor publice și în mediul de afaceri, prevenirea și sancționarea corupției, Cartea II, Titlul III;
- prevederile Ordonanței nr. 9/2008, pentru modificarea Ordonanței Guvernului nr.6/2007 privind unele măsuri de reglementare a drepturilor salariale și a altor drepturi ale funcționarilor publici până la intrarea în vigoare a legii privind sistemul unitar de salarizare și alte drepturi ale funcționarilor publici, precum și creșterile salariale care se acordă funcționarilor publici în anul 2007, aprobată cu modificări prin Legea nr.232/2007, și pentru acordarea unor creșteri salariale pentru funcționarii publici în anul 2008;
- prevederile Ordonanței nr.10/2008 privind nivelul salariilor de bază și al altor drepturi ale personalului bugetar salarizat potrivit Ordonanței de urgență a Guvernului nr.24/2000 privind sistemul de stabilire a salariilor de bază pentru personalul contractual din sectorul bugetar și personalului salarizat potrivit anexelor nr. II și III la Legea nr.154/1998 privind sistemul de stabilire a salariilor de bază în sectorul bugetar și indemnizațiilor pentru persoane care ocupă funcții de demnitate publică, precum și unele măsuri de reglementare a drepturilor salariale și a altor drepturi ale personalului contractual salarizat prin legi speciale;
- Legea nr.284/2010, privind salarizarea unitară a personalului plătit din fonduri publice;
- Legea nr.283/2011, privind aprobarea O.U.G. nr.80/2010 pentru completarea art.11 din O.U.G. nr.37/2008 privind reglementarea unor măsuri financiare în domeniul bugetar;
- Hotărârea Consiliului Local Cisnădie nr. 43/2013 privind aprobarea bugetului local al orașului Cisnădie;

În temeiul dispozițiilor art. 36 alin.(3) lit.”b”, art. 45 alin (1) și art.115 alin.(1) lit.”b” din Legea administrației publice locale nr.215/2001 – republicată, cu modificările și completările ulterioare;

HOTĂRĂȘTE :

Art.1 Începând cu data de 18 aprilie 2013 se aprobă unificarea organigramei aparatului de specialitate al primarului orașului Cisnădie cu organigrama serviciilor publice subordonate Consiliului Local al orașului Cisnădie.

Art.2 Începând cu data de 18 aprilie 2013 se aprobă înființarea postului de administrator public al aparatului de specialitate al primarului Cisnădie.

Art.3 Începând cu data de 18 aprilie 2013 se aprobă pentru aparatul de specialitate al primarului orașului Cisnădie și serviciile publice de interes local, numărul maxim de posturi bugetate conform anexei nr.1 care face parte integrantă din prezenta hotărâre.

Art.4 Începând cu data de 18 aprilie 2013 se aprobă organigrama pentru aparatul de specialitate al primarului orașului Cisnădie și serviciile publice de interes local, conform anexei nr.2. care face parte integrantă din prezenta hotărâre.

Art.5 Începând cu data de 18 aprilie 2013 se aprobă statul de funcții pentru aparatul de specialitate al primarului orașului Cisnădie și serviciile publice de interes local, conform anexei nr.3 care face parte integrantă din prezenta hotărâre.

Art.6 Cu data adoptării prezentei își încetează valabilitatea orice dispoziție contrară.

Art.7 Cu ducerea la îndeplinire a prezentei hotărâri se încredințează primarul orașului Cisnădie prin serviciul public de administrație publică locală și resurse umane - compartimentul resurse umane.

Art.8 Comunicarea prezentei se face de serviciul administrație publică locală și resurse umane.

Adoptată în Cisnădie la data de 09 aprilie 2013, cu 11 voturi „pentru” și 1 vot „împotrivă”.

**Președinte de ședință,
CORNEL VINTILĂ**



**Contrasemnează:
SECRETAR
CIPRIAN - CONSTANTIN RUSU**

DIFUZAT :

- dl. prefect al județului Sibiu
- dl. primar al orașului Cisnădie
- dl. viceprimar al orașului Cisnădie
- dl. secretar
- evidența hotărârilor
- Direcția economică
- Serviciul public de administrație publică locală și resurse umane
- 3 ex. Compartimentul resurse umane
- dosar ședință
- afișaj

JUDEȚUL SIBIU
CONSILIUL LOCAL CISNĂDIE

		Nr. funcții	Posturi vacante
Total posturi bugetate: - din care:		197	80
	- demnitari aleși	2	-
	- administrator public	1	1
	- funcții publice:	70	31
	- funcții în regim contractual:	124	48
Total funcții de conducere: - din care:		9	1
	- funcții publice de conducere: - din care:	7+1 Secretar	0
	- funcții de conducere în regim contractual:	1	1
Total funcții de execuție: - din care:		185	78
	- funcții publice: - din care:	62	31
	- clasa I, grad profesional superior	11	4
	- clasa I, grad profesional principal	15	6
	- clasa I, grad profesional asistent	15	7
	- clasa I, grad profesional debutant	6	5
	- clasa II, grad profesional superior	1	0
	- clasa II, grad profesional principal	0	0
	- clasa II, grad profesional asistent	0	0
	- clasa II, grad profesional debutant	0	0

	- clasa III, grad profesional superior	3	1
	- clasa III, grad profesional principal	6	4
	- clasa III, grad profesional asistent	5	4
	- clasa III, grad profesional debutant	0	0
	- funcții în regim contractual	123	47

Total funcții: 197

Primar : 1

Viceprimar: 1

Administrator Public: 1

Total funcții publice: 70

Funcții publice de execuție: 62

Funcții publice de conducere 12% din nr. total al funcțiilor publice: 8 din care:

- 1 secretar
- 3 director executiv
- 3 șef serviciu
- 1 arhitect șef (șef serviciu)

Funcții în regim contractual : 124 din care: - de conducere: 1
- de execuție 123

Prin adresa nr.466/2013 a Institutiei Prefectului - judetul Sibiu, in conformitate cu OUG nr.63/2010, cu modificarile si completarile ulterioare, numarul maxim de posturi pentru U.A.T., este de 146 posturi, din care: - pentru U.A.T. : 127 posturi;

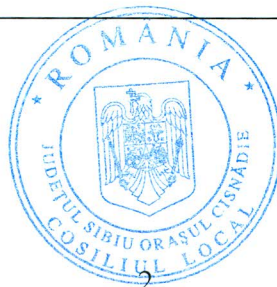
- pentru S.P.C.L.E.P. : 3 posturi
- pentru politia comunitara si paza obiectivelor de interes judetean : 16 posturi

Mentionam ca in acest numar nu sunt incluse posturile din:

- Serviciul public de asistenta sociala: 48 posturi
- Compartimentul cabinete medicale scolare: 5 posturi

Total posturi exceptate : 53

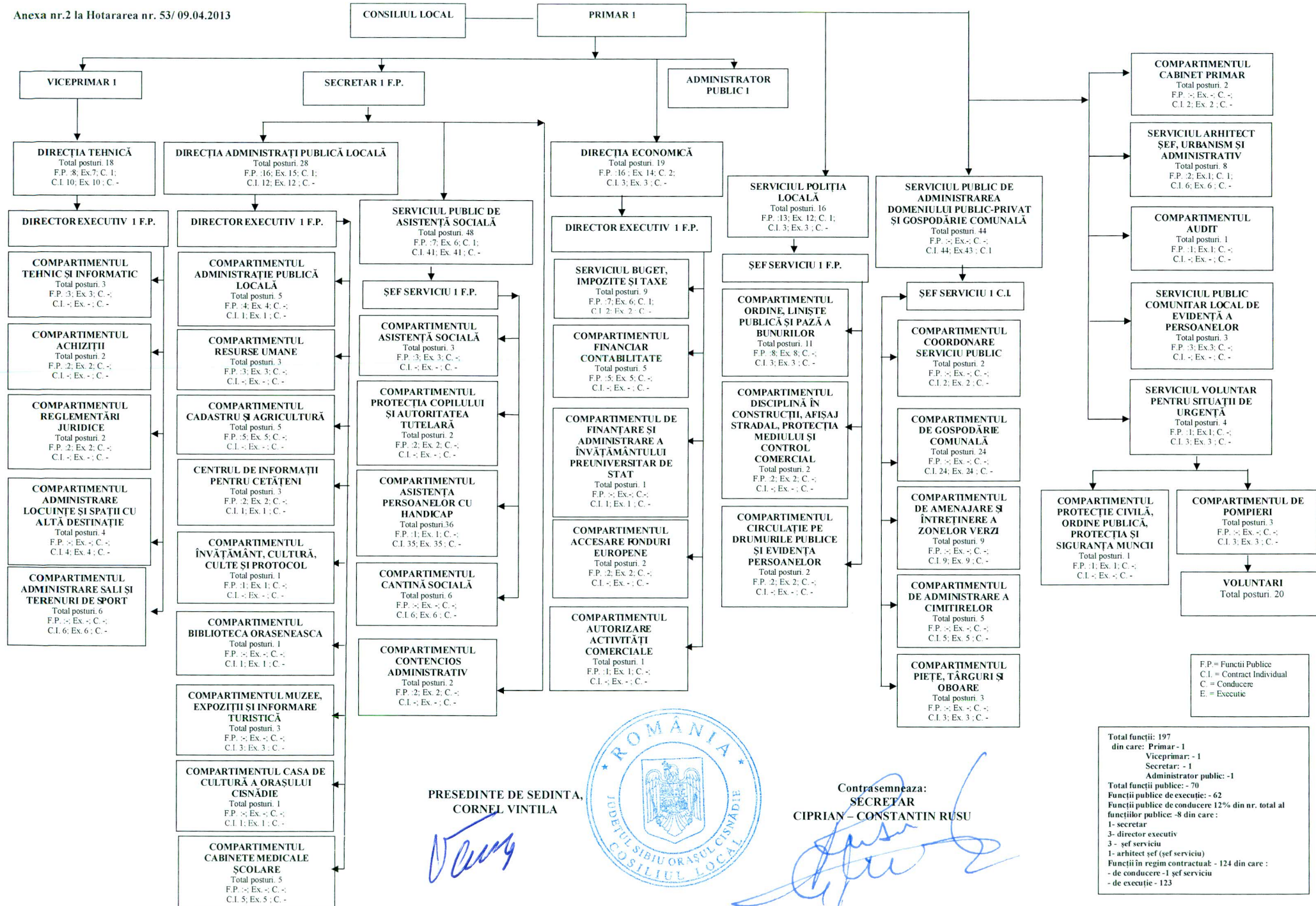
**PRESEDINTE DE SEDINTA,
CORNEL VINTILA**



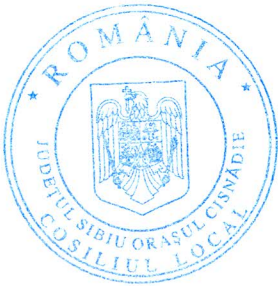
2

**Contrasemneaza:
SECRETAR
CIPRIAN - CONSTANTIN RUSU**

Anexa nr.2 la Hotărârea nr. 53/09.04.2013



PREȘEDINTE DE SEDINȚĂ,
CORNEL VINTILA



Contrasemnează:
SECRETAR
CIPRIAN - CONSTANTIN RUSU

Total funcții: 197
din care: Primar - 1
Viceprimar: - 1
Secretar: - 1
Administrator public: - 1
Total funcții publice: - 70
Funcții publice de execuție: - 62
Funcții publice de conducere 12% din nr. total al funcțiilor publice: - 8 din care:
1- secretar
3- director executiv
3- șef serviciu
1- arhitect șef (șef serviciu)
Funcții în regim contractual: - 124 din care:
- de conducere - 1 șef serviciu
- de execuție - 123

F.P. = Funcții Publice
C.I. = Contract Individual
C. = Conducere
E. = Execuție

STAT DE FUNCȚII
pentru aparatul de specialitate al primarului orașului Cisnădie și serviciile publice de interes local

NR. CRT.	FUNCȚIA	TOTAL POSTURI	FUNCȚII PUBLICE:				CONTRACTE INDIVIDUALE DE MUNCĂ:				
			FUNCȚIA PUBLICĂ DE CONDUCERE	FUNCȚIA PUBLICĂ DE EXECUȚIE	CLASA / STUDII	GRADUL PROFESIONAL L/ GRAD ptr. Functii publice de conducere	NR. POSTURI	FUNCȚIA (STUDII)	GRAD PROFESIONAL	TREAPTA PROFESIONALĂ	NR. POSTURI
0	1	2	3	4	5	6	7	8	9	10	11
CONDUCERE											
1.	PRIMAR	1	-	-	-	-	-	-	-	-	1
2.	VICEPRIMAR	1	-	-	-	-	-	-	-	-	1
3.	SECRETAR	1	SECRETAR AL ORAȘULUI	-	I/S	II	1	-	-	-	-
4.	ADMINISTRATOR PUBLIC	1	-	-	-	-	-	-	-	-	1
COMPARTIMENTUL CABINET PRIMAR											
5.	INSPECTOR DE SPECIALITATE	1	-	-	-	-	-	INSPECTOR DE SPECIALITATE(S)	IA	-	1
6.	INSPECTOR DE SPECIALITATE	1	-	-	-	-	-	INSPECTOR DE SPECIALITATE(S)	IA	-	1
SERVICIUL ARHITECT ȘEF, URBANISM ȘI ADMINISTRATIV											
7.	ARHITECT ȘEF (ȘEF SERVICIU)	1	ARHITECT ȘEF	-	I/S	II	1	-	-	-	-
8.	INSPECTOR	1	-	INSPECTOR	I/S	ASISTENT	1	-	-	-	-
9.	INSPECTOR DE SPECIALITATE	1	-	-	-	-	-	INSPECTOR DE SPECIALITATE(S)	I	-	1
10.	ADMINISTRATOR	1	-	-	-	-	-	ADMINISTRATOR (M)	-	I	1
11.	MUNCITOR CALIFICAT - LĂCĂTUȘ	1	-	-	-	-	-	MUNCITOR CALIFICAT - LĂCĂTUȘ	-	II	1
12.	ÎNGRIJITOR	1	-	-	-	-	-	MUNCITOR ÎNGRIJITOR	-	-	1
13.	ÎNGRIJITOR	1	-	-	-	-	-	MUNCITOR ÎNGRIJITOR	-	-	1
14.	ȘOFER	1	-	-	-	-	-	ȘOFER	-	II	1
SERVICIUL PUBLIC COMUNITAR LOCAL DE EVIDENȚA A PERSOANELOR											
15.	CONSILIER	1	-	CONSILIER	I/S	SUPERIOR	1	-	-	-	-
16.	CONSILIER	1	-	CONSILIER	I/S	PRINCIPAL	1	-	-	-	-
17.	CONSILIER	1	-	CONSILIER	I/S	ASISTENT	1	-	-	-	-
SERVICIUL POLIȚIA LOCALĂ											
18.	ȘEF SERVICIU	1	ȘEF SERVICIU	-	I/S	II	1	-	-	-	-

0	1	2	3	4	5	6	7	8	9	10	11
COMPARTIMENTUL ORDINE, LINIȘTE PUBLICĂ ȘI PAZĂ A BUNURILOR											
19.	POLIȚIST LOCAL	1	-	POLIȚIST LOCAL	I/S	ASISTENT	1	-	-	-	-
20.	POLIȚIST LOCAL	1	-	POLIȚIST LOCAL	I/S	ASISTENT	1	-	-	-	-
21.	POLIȚIST LOCAL	1	-	POLIȚIST LOCAL	I/S	ASISTENT	1	-	-	-	-
22.	POLIȚIST LOCAL	1	-	POLIȚIST LOCAL	III/ M	SUPERIOR	1	-	-	-	-
23.	POLIȚIST LOCAL	1	-	POLIȚIST LOCAL	III/ M	PRINCIPAL	1	-	-	-	-
24.	POLIȚIST LOCAL	1	-	POLIȚIST LOCAL	III/ M	PRINCIPAL	1	-	-	-	-
25.	POLIȚIST LOCAL	1	-	POLIȚIST LOCAL	III/ M	ASISTENT	1	-	-	-	-
26.	POLIȚIST LOCAL	1	-	POLIȚIST LOCAL	III/ M	ASISTENT	1	-	-	-	-
27.	GUARD	1	-	-	-	-	-	GUARD	-	-	1
28.	GUARD	1	-	-	-	-	-	GUARD	-	-	1
29.	GUARD	1	-	-	-	-	-	GUARD	-	-	1
COMPARTIMENTUL CIRCULAȚIE PE DRUMURILE PUBLICE ȘI EVIDENȚA PERSOANELOR											
30.	POLIȚIST LOCAL	1	-	POLIȚIST LOCAL	III/ M	PRINCIPAL	1	-	-	-	-
31.	POLIȚIST LOCAL	1	-	POLIȚIST LOCAL	III/ M	PRINCIPAL	1	-	-	-	-
COMPARTIMENTUL DISCIPLINĂ ÎN CONSTRUCȚII, AFIȘAJ STRADAL, PROTECȚIA MEDIULUI ȘI CONTROL COMERCIAL											
32.	POLIȚIST LOCAL	1	-	POLIȚIST LOCAL	I/S	SUPERIOR	1	-	-	-	-
33.	POLIȚIST LOCAL	1	-	POLIȚIST LOCAL	I/S	DEBUTANT	1	-	-	-	-
SERVICIUL VOLUNTAR PENTRU SITUAȚII DE URGENȚĂ											
COMPARTIMENTUL PROTECȚIE CIVILĂ, ORDINE PUBLICĂ, PROTECȚIA ȘI SIGURANȚA MUNCII											
34.	INSPECTOR	1	-	INSPECTOR	1	ASISTENT	1	-	-	-	-
COMPARTIMENTUL DE POMIERI											
35.	SOFER PSI	1	-	-	-	-	-	SOFER PSI	-	-	1
36.	SOFER PSI	1	-	-	-	-	-	SOFER PSI	-	-	1
37.	SOFER PSI	1	-	-	-	-	-	SOFER PSI	-	-	1
COMPARTIMENTUL AUDIT											
38.	AUDITOR	1	-	AUDITOR	1	PRINCIPAL	-	-	-	-	-
SERVICIUL PUBLIC DE GOSPODĂRIE COMUNALĂ											
39.	SEF SERVICIU	1	-	-	-	-	-	SEF SERVICIU(S)	II	-	1
COMPARTIMENTUL COORDONARE SERVICIU PUBLIC											
40.	INSPECTOR DE SPECIALITATE	1	-	-	-	-	-	INSPECTOR DE SPECIALITATE(S)	IA	-	1
41.	INSPECTOR DE SPECIALITATE – CONTABIL	1	-	-	-	-	-	INSPECTOR DE SPECIALITATE – CONTABIL(S)	II	-	1
COMPARTIMENTUL DE GOSPODĂRIE COMUNALĂ											
42.	INSPECTOR DE SPECIALITATE	1	-	-	-	-	-	INSPECTOR DE SPECIALITATE(S)	II	-	1
43.	MUNCITOR CALIFICAT – Mecanic utilaje	1	-	-	-	-	-	MUNCITOR CALIFICAT – Mecanic utilaje	-	-	1
44.	MUNCITOR CALIFICAT – Mecanic utilaje	1	-	-	-	-	-	MUNCITOR CALIFICAT – Mecanic utilaje	-	-	1
45.	MUNCITOR CALIFICAT – Mecanic utilaje	1	-	-	-	-	-	MUNCITOR CALIFICAT – Mecanic utilaje	-	-	1

0	1	2	3	4	5	6	7	8	9	10	11
46.	MUNCITOR CALIFICAT – Mecanic utilaje	1	-	-	-	-	-	MUNCITOR CALIFICAT – Mecanic utilaje	-	I	I
47.	MUNCITOR CALIFICAT – Mecanic utilaje	1	-	-	-	-	-	MUNCITOR CALIFICAT – Mecanic utilaje	-	II	I
48.	MUNCITOR CALIFICAT - Zidar	1	-	-	-	-	-	MUNCITOR CALIFICAT - Zidar	-	I	I
49.	MUNCITOR CALIFICAT - Zidar	1	-	-	-	-	-	MUNCITOR CALIFICAT - Zidar	-	II	I
50.	MUNCITOR CALIFICAT - Zidar	1	-	-	-	-	-	MUNCITOR CALIFICAT - Zidar	-	II	I
51.	MUNCITOR CALIFICAT - Zidar	1	-	-	-	-	-	MUNCITOR CALIFICAT - Zidar	-	III	I
52.	MUNCITOR CALIFICAT - Zidar	1	-	-	-	-	-	MUNCITOR CALIFICAT - Zidar	-	IV	I
53.	MUNCITOR CALIFICAT – Zidar -faiantar	1	-	-	-	-	-	MUNCITOR CALIFICAT – Zidar -faiantar	-	I	I
54.	SOFER	1	-	-	-	-	-	SOFER	-	I	I
55.	SOFER	1	-	-	-	-	-	SOFER	-	I	I
56.	SOFER	1	-	-	-	-	-	SOFER	-	I	I
57.	MUNCITOR CALIFICAT – Lacatus - sudor	1	-	-	-	-	-	MUNCITOR CALIFICAT – Lacatus-sudor	-	I	I
58.	MUNCITOR CALIFICAT - Lacatus	1	-	-	-	-	-	MUNCITOR CALIFICAT - Lacatus	-	III	I
59.	MUNCITOR CALIFICAT - Lacatus	1	-	-	-	-	-	MUNCITOR CALIFICAT - Lacatus	-	III	I
60.	MUNCITOR CALIFICAT	1	-	-	-	-	-	MUNCITOR CALIFICAT	-	II	I
61.	MUNCITOR CALIFICAT	1	-	-	-	-	-	MUNCITOR CALIFICAT	-	III	I
62.	MUNCITOR CALIFICAT- Electrician	1	-	-	-	-	-	MUNCITOR CALIFICAT- Electrician	-	III	I
63.	MUNCITOR NECALIFICAT	1	-	-	-	-	-	MUNCITOR NECALIFICAT	-	I	I
64.	MUNCITOR NECALIFICAT	1	-	-	-	-	-	MUNCITOR NECALIFICAT	-	I	I
65.	MUNCITOR NECALIFICAT	1	-	-	-	-	-	MUNCITOR NECALIFICAT	-	I	I
COMPARTIMENTUL DE AMENAJARE SI INTRETINERE A ZONELOZ VERZI											
66.	INSPECTOR DE SPECIALITATE	1	-	-	-	-	-	INSPECTOR DE SPECIALITATE(S)	IA	-	I
67.	MUNCITOR CALIFICAT – Peisagist - floricultor	1	-	-	-	-	-	MUNCITOR CALIFICAT - Peisagist - floricultor	-	III	I
68.	MUNCITOR CALIFICAT – Peisagist - floricultor	1	-	-	-	-	-	MUNCITOR CALIFICAT - Peisagist - floricultor	-	III	I
69.	MUNCITOR CALIFICAT – Peisagist - floricultor	1	-	-	-	-	-	MUNCITOR CALIFICAT - Peisagist - floricultor	-	III	I
70.	MUNCITOR CALIFICAT – Peisagist - floricultor	1	-	-	-	-	-	MUNCITOR CALIFICAT - Peisagist - floricultor	-	IV	I
71.	MUNCITOR CALIFICAT – Peisagist - floricultor	1	-	-	-	-	-	MUNCITOR CALIFICAT - Peisagist - floricultor	-	IV	I
72.	MUNCITOR NECALIFICAT	1	-	-	-	-	-	MUNCITOR NECALIFICAT	-	I	I
73.	MUNCITOR NECALIFICAT	1	-	-	-	-	-	MUNCITOR NECALIFICAT	-	I	I
74.	MUNCITOR NECALIFICAT – fara sporturi	1	-	-	-	-	-	MUNCITOR NECALIFICAT – fara sporturi	-	II	I
COMPARTIMENTUL DE ADMINISTRARE A CIMITIRELOZ											
75.	ADMINISTRATOR	1	-	-	-	-	-	ADMINISTRATOR(M)	-	I	I
76.	MUNCITOR NECALIFICAT	1	-	-	-	-	-	MUNCITOR NECALIFICAT	-	I	I
77.	MUNCITOR NECALIFICAT	1	-	-	-	-	-	MUNCITOR NECALIFICAT	-	I	I
78.	MUNCITOR NECALIFICAT	1	-	-	-	-	-	MUNCITOR NECALIFICAT	-	I	I
79.	MUNCITOR NECALIFICAT	1	-	-	-	-	-	MUNCITOR NECALIFICAT	-	I	I

0	1	2	3	4	5	6	7	8	9	10	11
COMPARTIMENTUL PIETE, TARGURSI OBOARE											
80.	ADMINISTRATOR	1	-	-	-	-	-	ADMINISTRATOR(M)	-	I	I
81.	MUNCITOR CALIFICAT	1	-	-	-	-	-	MUNCITOR CALIFICAT	-	II	I
82.	MUNCITOR NECALIFICAT	1	-	-	-	-	-	MUNCITOR NECALIFICAT	-	I	I
DIRECTIA TEHNICA											
83.	DIRECTOR EXECUTIV	1	DIRECTOR EXECUTIV	-	I/S	II	I	-	-	-	-
COMPARTIMENTUL TEHNIC SI INFORMATIC											
84.	INSPECTOR	1	-	INSPECTOR	I/S	DEBUTANT	I	-	-	-	-
85.	INSPECTOR	1	-	INSPECTOR	I/S	SUPERIOR	I	-	-	-	-
86.	REFERENT	1	-	REFERENT	III/ M	PRINCIPAL	I	-	-	-	-
COMPARTIMENTUL ACHIZITII											
87.	CONSILIER	1	-	CONSILIER	I/S	DEBUTANT	I	-	-	-	-
88.	CONSILIER	1	-	CONSILIER	I/S	SUPERIOR	I	-	-	-	-
COMPARTIMENTUL REGLEMENTARI JURIDICE											
89.	INSPECTOR	1	-	INSPECTOR	I/S	PRINCIPAL	I	-	-	-	-
90.	CONSILIER	1	-	CONSILIER	I/S	PRINCIPAL	I	-	-	-	-
COMPARTIMENTUL ADMINISTRARE LOCUINTE SI SPATII CU ALTA DESTINATIE											
91.	INSPECTOR DE SPECIALITATE	1	-	-	-	-	-	INSPECTOR DE SPECIALITATE(S)	IA	-	I
92.	INSPECTOR DE SPECIALITATE	1	-	-	-	-	-	INSPECTOR DE SPECIALITATE(S)	I	-	I
93.	INSPECTOR DE SPECIALITATE	1	-	-	-	-	-	INSPECTOR DE SPECIALITATE(S)	II	-	I
94.	REFERENT	1	-	-	-	-	-	REFERENT (M)	-	I	I
COMPARTIMENTUL ADMINISTRARE SALI SI TERENURI DE SPORT											
95.	ADMINISTRATOR	1	-	-	-	-	-	ADMINISTRATOR(M)	-	II	I
96.	PAZNIC	1	-	-	-	-	-	PAZNIC	-	-	I
97.	PAZNIC	1	-	-	-	-	-	PAZNIC	-	-	I
98.	PAZNIC	1	-	-	-	-	-	PAZNIC	-	-	I
99.	MUNCITOR NECALIFICAT	1	-	-	-	-	-	MUNCITOR NECALIFICAT	-	I	I
100.	INGRIJITOR	1	-	-	-	-	-	INGRIJITOR	-	-	I
DIRECTIA ADMINISTRATIE PUBLICA LOCALA											
101.	DIRECTOR EXECUTIV	1	DIRECTOR EXECUTIV	-	I/S	II	I	-	-	-	-
COMPARTIMENTUL ADMINISTRATIE PUBLICA LOCALA											
102.	CONSILIER	1	-	CONSILIER	I/S	DEBUTANT	I	-	-	-	-
103.	INSPECTOR	1	-	INSPECTOR	I/S	PRINCIPAL	I	-	-	-	-
104.	CONSILIER	1	-	CONSILIER	I/S	PRINCIPAL	I	-	-	-	-
105.	CONSILIER	1	-	CONSILIER	I/S	ASISTENT	I	-	-	-	-
106.	DACTILOGRAF	1	-	-	-	-	-	DACTILOGRAF (M)	-	I	I
CENTRUL DE INFORMATII PENTRU CETATENI											
107.	CONSILIER	1	-	CONSILIER	I/S	PRINCIPAL	I	-	-	-	-
108.	CONSILIER	1	-	CONSILIER	I/S	ASISTENT	I	-	-	-	-
109.	SECRETAR - DACTILOGRAF	1	-	-	-	-	-	SECRETAR - DACTILOGRAF (M)	-	IA	I
COMPARTIMENTUL RESURSE UMANE											
110.	CONSILIER	1	-	CONSILIER	I/S	PRINCIPAL	I	-	-	-	-
111.	CONSILIER	1	-	CONSILIER	I/S	PRINCIPAL	I	-	-	-	-
112.	REFERENT	1	-	REFERENT	III/ M	SUPERIOR	I	-	-	-	-
COMPARTIMENTUL ÎNVĂȚĂMÂNT, CULTURĂ, CULTE ȘI PROTOCOL											
113.	CONSILIER	1	-	CONSILIER	I/S	SUPERIOR	I	-	-	-	-

0	1	2	3	4	5	6	7	8	9	10	11
COMPARTIMENTUL CADASTRU ȘI AGRICULTURĂ											
114.	CONSILIER	1	-	CONSILIER	I/S	SUPERIOR	1	-	-	-	-
115.	CONSILIER	1	-	CONSILIER	I/S	SUPERIOR	1	-	-	-	-
116.	CONSILIER	1	-	CONSILIER	I/S	SUPERIOR	1	-	-	-	-
117.	REFERENT DE SPECIALITATE	1	-	REFERENT DE SPECIALITATE	II/S SD	SUPERIOR	1	-	-	-	-
118.	CONSILIER	1	-	CONSILIER	I/S	ASISTENT	1	-	-	-	-
COMPARTIMENTUL BIBLIOTECA ORASENEASCA											
119.	BIBLIOTECAR	1	-	-	-	-	-	BIBLIOTECAR(S)	II	-	I
COMPARTIMENTUL MUZEE, EXPOZITII SI INFORMARE TURISTICA											
120.	MUZEOGRAF	1	-	-	-	-	-	MUZEOGRAF(S)	I	-	I
121.	SUPRAVEGHETOR MUZEU	1	-	-	-	-	-	SUPRAVEGHETOR MUZEU(M,G)	-	-	I
122.	SUPRAVEGHETOR MUZEU	1	-	-	-	-	-	SUPRAVEGHETOR MUZEU(M,G)	-	-	I
COMPARTIMENTUL CASA DE CULTURA A ORASULUI CISNA DIE											
123.	ADMINISTRATOR	1	-	-	-	-	-	ADMINISTRATOR(M)	-	-	I
COMPARTIMENTUL CABINETE MEDICALE SCOLARE											
124.	MEDIC SPECIALIST – MEDICINA GENERALA	1	-	-	-	-	-	MEDIC SPECIALIST – MEDICINA GENERALA	S	-	I
125.	MEDIC SPECIALIST – STOMATOLOG	1	-	-	-	-	-	MEDIC SPECIALIST – STOMATOLOG	S	-	I
126.	ASISTENT MEDICAL PRINCIPAL	1	-	-	-	-	-	ASISTENT MEDICAL PRINCIPAL	PL	-	I
127.	ASISTENT MEDICAL PRINCIPAL	1	-	-	-	-	-	ASISTENT MEDICAL PRINCIPAL	PL	-	I
128.	ASISTENT MEDICAL PRINCIPAL	1	-	-	-	-	-	ASISTENT MEDICAL PRINCIPAL	PL	-	I
SERVICIUL PUBLIC DE ASISTENTA SOCIALA											
129.	ȘEF SERVICIU	1	ȘEF SERVICIU	-	I/S	II	I	-	-	-	-
COMPARTIMENTUL ASISTENTA SOCIALA											
130.	CONSILIER	1	-	CONSILIER	I/S	ASISTENT	1	-	-	-	-
131.	REFERENT	1	-	REFERENT	III/ M	PRINCIPAL	1	-	-	-	-
132.	REFERENT	1	-	REFERENT	III/ M	ASISTENT	1	-	-	-	-
COMPARTIMENTUL PROTECTIA COPILULUI SI AUTORITATE TUTELARA											
133.	CONSILIER	1	-	CONSILIER	I/S	PRINCIPAL	1	-	-	-	-
134.	CONSILIER	1	-	CONSILIER	I/S	ASISTENT	1	-	-	-	-
135.	CONSILIER	1	-	CONSILIER	I/S	PRINCIPAL	1	-	-	-	-
136.	ASISTENT PERSONAL	1	-	-	-	-	-	ASISTENT PERSONAL	-	-	I
137.	ASISTENT PERSONAL	1	-	-	-	-	-	ASISTENT PERSONAL	-	-	I
138.	ASISTENT PERSONAL	1	-	-	-	-	-	ASISTENT PERSONAL	-	-	I
139.	ASISTENT PERSONAL	1	-	-	-	-	-	ASISTENT PERSONAL	-	-	I
140.	ASISTENT PERSONAL	1	-	-	-	-	-	ASISTENT PERSONAL	-	-	I
141.	ASISTENT PERSONAL	1	-	-	-	-	-	ASISTENT PERSONAL	-	-	I
142.	ASISTENT PERSONAL	1	-	-	-	-	-	ASISTENT PERSONAL	-	-	I
143.	ASISTENT PERSONAL	1	-	-	-	-	-	ASISTENT PERSONAL	-	-	I
144.	ASISTENT PERSONAL	1	-	-	-	-	-	ASISTENT PERSONAL	-	-	I
145.	ASISTENT PERSONAL	1	-	-	-	-	-	ASISTENT PERSONAL	-	-	I
146.	ASISTENT PERSONAL	1	-	-	-	-	-	ASISTENT PERSONAL	-	-	I
147.	ASISTENT PERSONAL	1	-	-	-	-	-	ASISTENT PERSONAL	-	-	I
148.	ASISTENT PERSONAL	1	-	-	-	-	-	ASISTENT PERSONAL	-	-	I

0	1	2	3	4	5	6	7	8	9	10	11
149.	ASISTENT PERSONAL	1	-	-	-	-	-	ASISTENT PERSONAL	-	-	-
150.	ASISTENT PERSONAL	1	-	-	-	-	-	ASISTENT PERSONAL	-	-	-
151.	ASISTENT PERSONAL	1	-	-	-	-	-	ASISTENT PERSONAL	-	-	-
152.	ASISTENT PERSONAL	1	-	-	-	-	-	ASISTENT PERSONAL	-	-	-
153.	ASISTENT PERSONAL	1	-	-	-	-	-	ASISTENT PERSONAL	-	-	-
154.	ASISTENT PERSONAL	1	-	-	-	-	-	ASISTENT PERSONAL	-	-	-
155.	ASISTENT PERSONAL	1	-	-	-	-	-	ASISTENT PERSONAL	-	-	-
156.	ASISTENT PERSONAL	1	-	-	-	-	-	ASISTENT PERSONAL	-	-	-
157.	ASISTENT PERSONAL	1	-	-	-	-	-	ASISTENT PERSONAL	-	-	-
158.	ASISTENT PERSONAL	1	-	-	-	-	-	ASISTENT PERSONAL	-	-	-
159.	ASISTENT PERSONAL	1	-	-	-	-	-	ASISTENT PERSONAL	-	-	-
160.	ASISTENT PERSONAL	1	-	-	-	-	-	ASISTENT PERSONAL	-	-	-
161.	ASISTENT PERSONAL	1	-	-	-	-	-	ASISTENT PERSONAL	-	-	-
162.	ASISTENT PERSONAL	1	-	-	-	-	-	ASISTENT PERSONAL	-	-	-
163.	ASISTENT PERSONAL	1	-	-	-	-	-	ASISTENT PERSONAL	-	-	-
164.	ASISTENT PERSONAL	1	-	-	-	-	-	ASISTENT PERSONAL	-	-	-
165.	ASISTENT PERSONAL	1	-	-	-	-	-	ASISTENT PERSONAL	-	-	-
166.	ASISTENT PERSONAL	1	-	-	-	-	-	ASISTENT PERSONAL	-	-	-
167.	ASISTENT PERSONAL	1	-	-	-	-	-	ASISTENT PERSONAL	-	-	-
168.	ASISTENT PERSONAL	1	-	-	-	-	-	ASISTENT PERSONAL	-	-	-
169.	ASISTENT PERSONAL	1	-	-	-	-	-	ASISTENT PERSONAL	-	-	-
170.	ASISTENT PERSONAL	1	-	-	-	-	-	ASISTENT PERSONAL	-	-	-
COMPARTIMENTUL CANTINA SOCIALA											
171.	ADMINISTRATOR	1	-	-	-	-	-	ADMINISTRATOR(M)	-	-	I
172.	MUNCITOR CALIFICAT – BUCATAR	1	-	-	-	-	-	MUNCITOR CALIFICAT – BUCATAR	-	-	III
173.	MUNCITOR CALIFICAT – BUCATAR	1	-	-	-	-	-	MUNCITOR CALIFICAT – BUCATAR	-	-	IV
174.	MUNCITOR CALIFICAT	1	-	-	-	-	-	MUNCITOR CALIFICAT	-	-	IV
175.	INGRIJITOR	1	-	-	-	-	-	INGRIJITOR	-	-	I
176.	INGRIJITOR	1	-	-	-	-	-	INGRIJITOR	-	-	I
COMPARTIMENTUL CONTENCIOS ADMINISTRATIV											
177.	CONSILIER JURIDIC	1	-	CONSILIER JURIDIC	I/S	PRINCIPAL	I	-	-	-	-
178.	CONSILIER JURIDIC	1	-	CONSILIER JURIDIC	I/S	ASISTENT	I	-	-	-	-
DIRECTIA ECONOMICA											
179.	DIRECTOR EXECUTIV	1	DIRECTOR EXECUTIV	-	I/S	II	I	-	-	-	-
SERVICIUL BUGET, IMPOZITE SI TAXE											
180.	SEF SERVICIU	1	SEF SERVICIU	-	I/S	II	I	-	-	-	-
181.	INSPECTOR	1	INSPECTOR	INSPECTOR	I/S	DEBUTANT	I	-	-	-	-
182.	CONSILIER	1	CONSILIER	CONSILIER	I/S	PRINCIPAL	I	-	-	-	-
183.	REFERENT	1	REFERENT	REFERENT	III/ M	ASISTENT	I	-	-	-	-
184.	CONSILIER	1	CONSILIER	CONSILIER	I/S	PRINCIPAL	I	-	-	-	-
185.	CONSILIER	1	CONSILIER	CONSILIER	I/S	SUPERIOR	I	-	-	-	-
186.	REFERENT	1	REFERENT	REFERENT	III/ M	SUPERIOR	I	-	-	-	-
187.	CASIER	1	-	-	-	-	-	CASIERE (M)	-	-	I
188.	CASIER	1	-	-	-	-	-	CASIERE (M)	-	-	I
COMPARTIMENTUL FINANCIAR CONTABILITATE											
189.	CONSILIER	1	-	CONSILIER	I/S	PRINCIPAL	I	-	-	-	-
190.	CONSILIER	1	-	CONSILIER	I/S	SUPERIOR	I	-	-	-	-
191.	CONSILIER	1	-	CONSILIER	I/S	ASISTENT	I	-	-	-	-

0	1	2	3	4	5	6	7	8	9	10	11
192.	CONSILIER	1	-	CONSILIER	I/S	SUPERIOR	1	-	-	-	-
193.	REFERENT	1	-	REFERENT	III/ M	ASISTENT	1	-	-	-	-
COMPARTIMENTUL DE ACESARE FONDURI EUROPENE											
194.	CONSILIER	1	-	CONSILIER	I/S	ASISTENT	1	-	-	-	-
195.	CONSILIER	1	-	CONSILIER	I/S	DEBUTANT	1	-	-	-	-
COMPARTIMENTUL DE FINANȚARE ȘI ADMINISTRARE A ÎNVĂȚĂMĂNTULUI PREUNIVERSITAR DE STAT											
196.	REFERENT	1	-	-	-	-	-	REFERENT (M)	-	I	1
COMPARTIMENTUL AUTORIZARE ACTIVITĂȚI COMERCIALE											
197.	INSPECTOR	1	-	INSPECTOR	I/S	ASISTENT	1	-	-	-	-

Total funcții: 197

Primar : 1

Viceprimar: 1

Administrator Public: 1

Total funcții publice: 70

Funcții publice de execuție: 62

Funcții publice de conducere 12% din nr. total al funcțiilor publice: 8 din care:

- 1 secretar
- 3 director executiv
- 3 șef serviciu
- 1 arhitect șef (șef serviciu)

Funcții în regim contractual : 124 din care: - de conducere: 1
- de execuție 123

Prin adresa nr.466/2013 a Institutiei Prefectului - judetul Sibiu, in conformitate cu OUG nr.63/2010, cu modificarile si completarile ulterioare, numarul maxim de posturi pentru U.A.T., este de 146 posturi, din care: - pentru U.A.T. : 127 posturi;

- pentru S.P.C.L.E.P. : 3 posturi
- pentru politia comunitara si paza obiectivelor de interes judetean : 16 posturi

Mentionam ca in acest numar nu sunt incluse posturile din:

- Serviciul public de asistenta sociala: 48 posturi
- Compartimentul cabinete medicale scolare: 5 posturi

Total posturi exceptate : 53

PREȘEDINTE DE ȘEDINȚĂ
CORNEL VINTILA



Contrașemnează,
SECRETAR
CIPRIAN - CONSTANTIN RUSU