

ROMÂNIA
JUDEȚUL SIBIU
CONSILIUL LOCAL CISNĂDIE

HOTĂRÂREA Nr. 91
privind aprobarea organigramei și statul de funcții
pentru serviciile publice ale Consiliului Local Cisnădie

Consiliul local al orașului Cisnădie, întrunit în ședința publică ordinară în număr de **15** consilieri, la data de **31 mai 2012**;

Având în vedere expunerea de motive nr. **5664/29.05.2012**, întocmită de primarul orașului Cisnădie și raportul de specialitate nr. **5665/29.05.2012**, privind inițierea unui proiect de Hotărâre, privind aprobarea organigramei și a statului de funcții pentru serviciile publice ale Consiliului Local Cisnădie, întocmit de serviciul administrație publică locală și resurse umane;

Ținând cont de: - avizul favorabil al Agenției Naționale a Funcționarilor Publici nr. **871581/20.01.2011**, pentru funcțiile publice din cadrul Serviciilor Publice subordonate Consiliului Local al orașului Cisnădie, județul Sibiu și avizul favorabil al Inspectoratului Național pentru Evidența Persoanelor nr. **2.111.506/2010**, pentru funcțiile publice din cadrul serviciului Public Comunitar Local de Evidență a Persoanelor Cisnădie;

Văzând avizul comisiei juridice, ordine publică, sănătate, protecție socială, învățământ, cultură, culte, tineret și sport, precum și avizul comisiei economico – financiară, agricultură, programe de dezvoltare;

În conformitate cu:

- Legea nr.293/2011 a bugetului de stat pe anul 2012;
- O.U.G. nr.63/2010, pentru modificarea și completarea Legii nr.273/2006 privind finanțele publice locale, precum și pentru stabilirea unor măsuri financiare;
- prevederile Legii nr.188/1999, privind Statutul funcționarilor publici – republicată;
- prevederile Legii nr.161/2003, privind unele măsuri pentru asigurarea transparenței în exercitarea demnităților publice, a funcțiilor publice și în mediul de afaceri, prevenirea și sancționarea corupției, Cartea II, Titlul III;
- prevederile Ordonanței nr. 9/2008, pentru modificarea Ordonanței Guvernului nr.6/2007 privind unele măsuri de reglementare a drepturilor salariale și a altor drepturi ale funcționarilor publici până la intrarea în vigoare a legii privind sistemul unitar de salarizare și alte drepturi ale funcționarilor publici, precum și creșterile salariale care se acordă funcționarilor publici în anul 2007, aprobată cu modificări prin Legea nr.232/2007, și pentru acordarea unor creșteri salariale pentru funcționarii publici în anul 2008;
- prevederile Ordonanței nr.10/2008 privind nivelul salariilor de bază și al altor drepturi ale personalului bugetar salarizat potrivit Ordonanței de urgență a Guvernului nr.24/2000 privind sistemul de stabilire a salariilor de bază pentru personalul contractual din sectorul bugetar și personalului salarizat potrivit anexelor nr. II și III la Legea nr.154/1998 privind sistemul de stabilire a salariilor de bază în sectorul bugetar și indemnizațiilor pentru persoane care ocupă funcții de demnitate publică, precum și unele măsuri de reglementare a drepturilor salariale și a altor drepturi ale personalului contractual salarizat prin legi speciale;
- Legea nr.284/2010, privind salarizarea unitară a personalului plătit din fonduri publice;
- Legea nr.283/2011, privind aprobarea O.U.G. nr.80/2010 pentru completarea art.11 din O.U.G. nr.37/2008 privind reglementarea unor măsuri financiare în domeniul bugetar;
- Hotărârea Consiliului Local Cisnădie nr.1/2012 privind aprobarea bugetului local al orașului Cisnădie

În temeiul dispozițiilor art. 36 alin.(3) lit.”b”, art. 45 alin (1) și art.115 alin.(1) lit.”b” din Legea administrației publice locale nr.215/2001 – republicată, cu modificările și completările ulterioare;

HOTĂRĂȘTE :

Art.1. Începând cu **1 iunie 2012** se aprobă organigrama pentru serviciile publice și numărul maxim de posturi conform anexei nr.1 care face parte integrantă din prezenta hotărâre.

Art.2. Începând cu **1 iunie 2012** se aprobă organigrama și statul de funcții, pentru serviciul public de administrarea domeniului public – privat și gospodărie comunală (cu compartimentele subordonate) conform anexelor nr. 2 și nr. 2.1 care fac parte integrantă din prezenta hotărâre.

Art.3. Începând cu **1 iunie 2012** se aprobă organigrama și statul de funcții pentru serviciul public de administrare locuințe, săli, terenuri de sport și spații cu altă destinație, conform anexei nr. 3 care face parte integrantă din prezenta hotărâre.

Art.4. Începând cu **1 iunie 2012** se aprobă organigrama și statul de funcții pentru serviciul public comunitar local de evidență a persoanelor Cîsnădie, conform anexelor nr. 4 și nr. 4.1 care fac parte integrantă din prezenta hotărâre.

Art.5. Începând cu **1 iunie 2012** se aprobă organigrama și statul de funcții pentru serviciul public de asistență socială, conform anexelor nr. 5 și nr. 5.1 care fac parte integrantă din prezenta hotărâre.

Art.6. Începând cu **1 iunie 2012** se aprobă organigrama și statul de funcții pentru compartimentul cabinete medicale școlare, biblioteca orașenească și compartimentul muzee, expoziții și informare turistică conform anexelor nr.6 și nr.6.1 care fac parte integrantă din prezenta hotărâre.

Art.7. Începând cu **1 iunie 2012** se aprobă organigrama și statul de funcții pentru serviciul voluntar pentru situații de urgență (cu compartimentele subordonate), conform anexei nr. 7 care face parte integrantă din prezenta hotărâre.

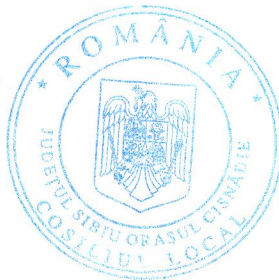
Art.8. Cu data adoptării prezentei își încetează valabilitatea orice dispoziție contrară.

Art.9. Cu ducerea la îndeplinire a prezentei hotărâri se încredințează dl. primar prin serviciul administrație publică locală și resurse umane - compartimentul resurse umane.

Art.10. Comunicarea prezentei se face de serviciul administrație publică locală și resurse umane. serviciul public de administrare a locuințelor și spațiilor cu altă destinație

Adoptată în Cîsnădie la data de **31 mai 2012**, cu **14 voturi „pentru” și o abținere.**

Președinte de ședință,
GHEORGHE HUJA



Contrasemnează,
SECRETAR
CIPRIAN – CONSTANTIN RUSU

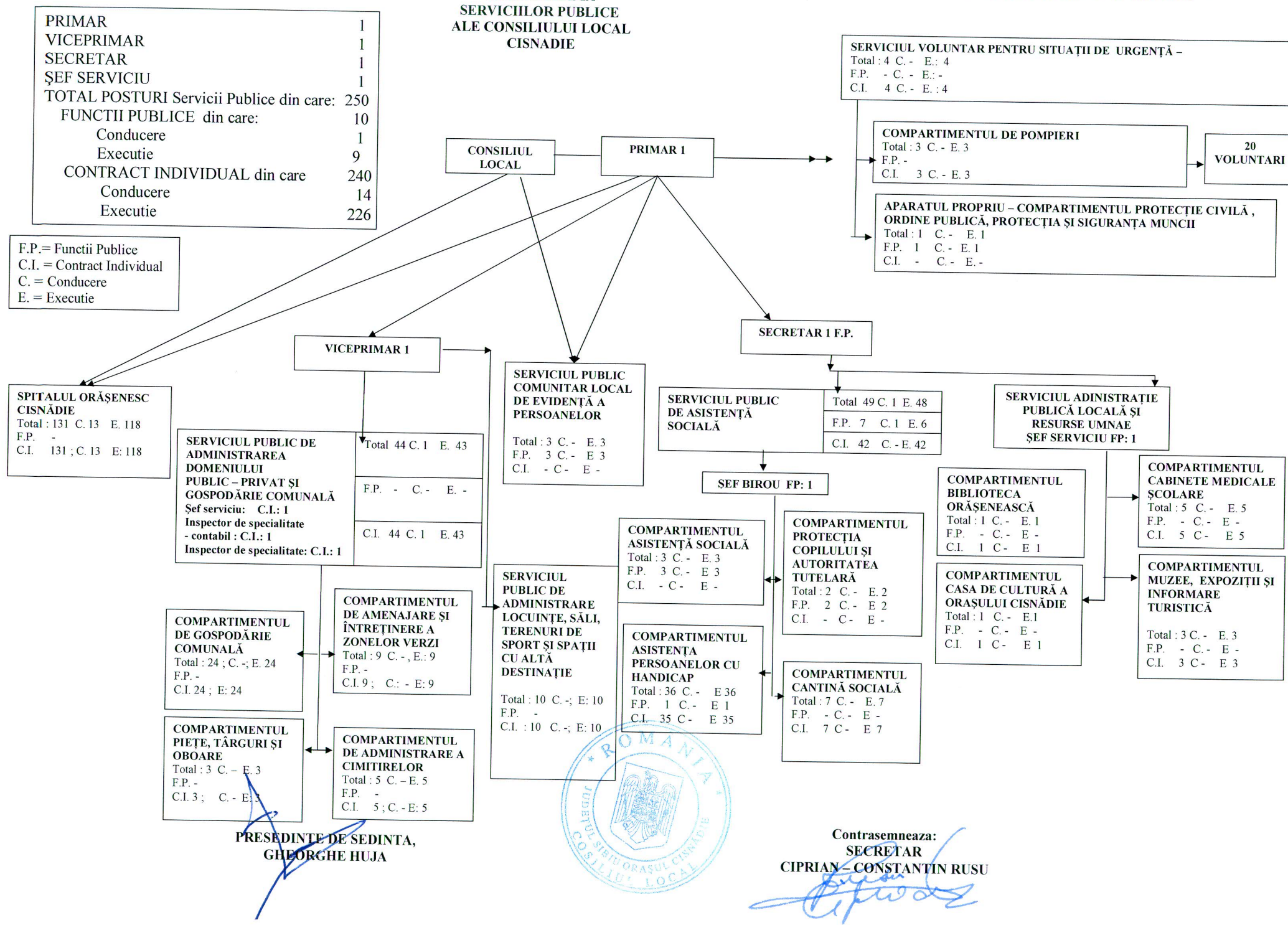
DIFUZAT :
- dl. prefect al județului Sibiu
- dl. primar al orașului Cîsnădie
- dl. viceprimar al orașului Cîsnădie
- dl. secretar –
- comisii consiliul local 1-3
- **evidența hotărârilor**
- Direcția economică –
- Compartimentul resurse umane – **3**
- dosar ședință
- afișaj –

Red./ Dact. C.C.R.

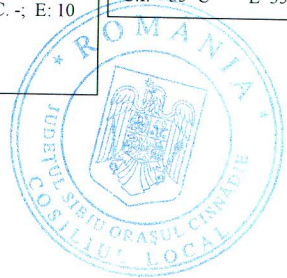
ORGANIGRAMA
SERVICIILOR PUBLICE
ALE CONSILIULUI LOCAL
CISNADIE

PRIMAR	1
VICEPRIMAR	1
SECRETAR	1
ŞEF SERVICIU	1
TOTAL POSTURI Servicii Publice din care:	250
FUNCTII PUBLICE din care:	10
Conducere	1
Executie	9
CONTRACT INDIVIDUAL din care	240
Conducere	14
Executie	226

F.P.= Functii Publice
C.I. = Contract Individual
C. = Conducere
E. = Executie



PRESEDINTE DE SEDINTA,
GHEORGHE HUJA

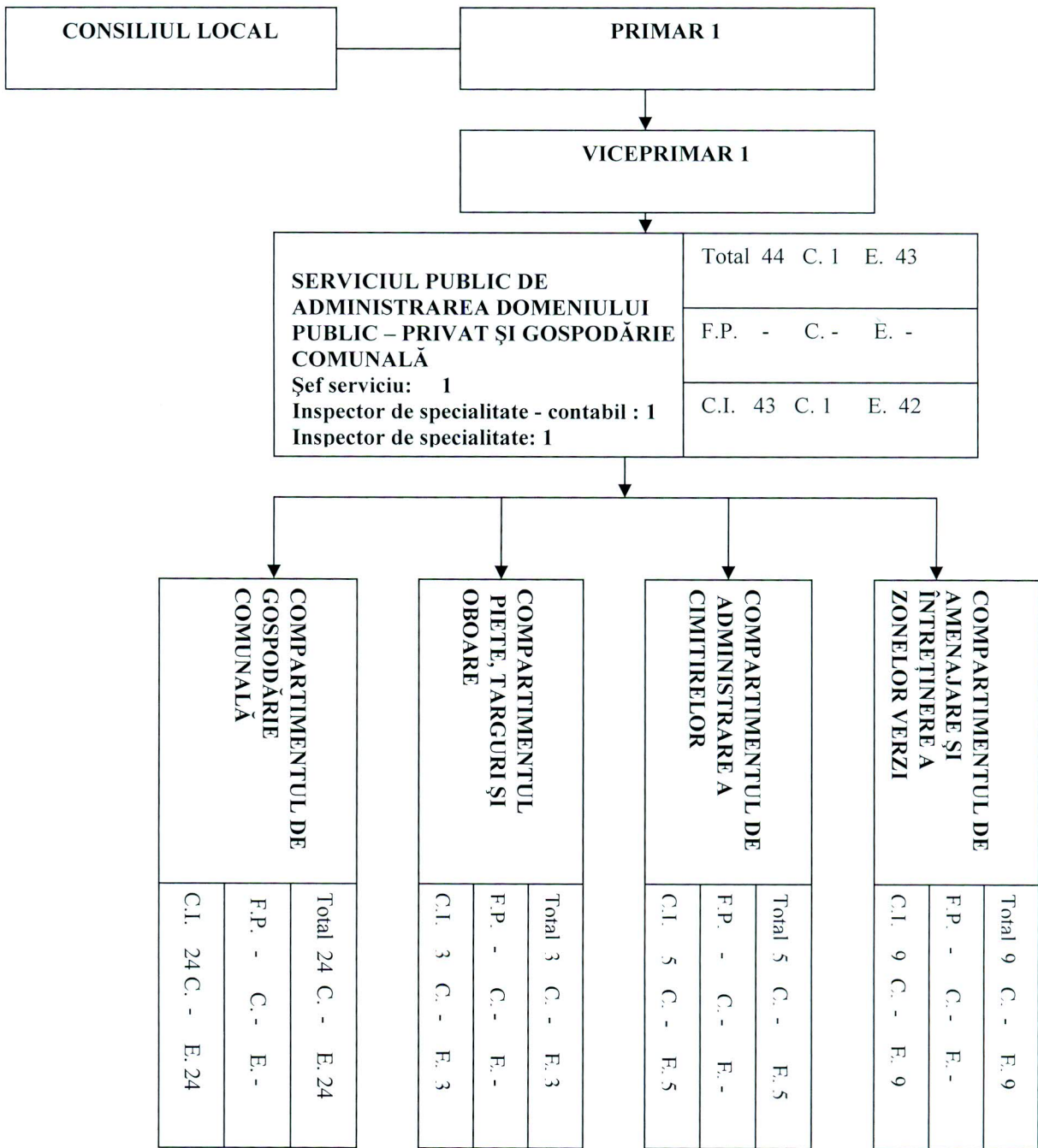


Contrasemneaza:
SECRETAR
CIPRIAN - CONSTANTIN RUSU

[Handwritten signature of Ciprian - Constantin Rusu]

ORGANIGRAMA
SERVICIULUI PUBLIC DE ADMINISTRAREA
DOMENIULUI PUBLIC-PRIVAT ȘI
GOSPODĂRIE COMUNALĂ (CU
COMPARTIMENTELE SUBORDONATE)
AL CONSILIULUI LOCAL

C. = Conducere
 F.P. = Functii Publice
 E. = Executie
 C.I. = Contract Individual



Presedinte de sedinta,
 GHEORGHE HUJA



Contrasemneaza:
 SECRETAR
 CIPRIAN - CONSTANTIN RUSU

STATUL DE FUNCȚII
SERVICIUL PUBLIC DE ADMINISTRAREA DOMENIULUI PUBLIC – PRIVAT ȘI
GOSPODĂRIE COMUNALĂ (CU COMPARTIMENTELE SUBORDONATE)
AL CONSILIULUI LOCAL CISNĂDIE

Nr. Crt.	FUNCTIA	Total Posturi	Contract individual de muncă:				
			De conducere	De execuție	Studii	Grad profesional	Treaptă profesională
0.	1.	2.	3.	4.	5.	6.	7.
SERVICIUL PUBLIC DE ADMINISTRAREA DOMENIULUI PUBLIC – PRIVAT ȘI GOSPODĂRIE COMUNALĂ							
1.	ȘEF SERVICIU	1	1	-	S	II	-
2.	INSPECTOR DE SPECIALITATE	1	-	1	S	IA	-
3.	INSPECTOR DE SPECIALITATE - CONTABIL	1	-	1	S	II	-
COMPARTIMENTUL DE GOSPODĂRIE COMUNALĂ							
1.	INSPECTOR DE SPECIALITATE	1	-	1	S	II	-
2.	MUNCITOR CALIFICAT – Mecanic utilaje	1	-	1	-	-	I
3.	MUNCITOR CALIFICAT – Mecanic utilaje	1	-	1	-	-	I
4.	MUNCITOR CALIFICAT – Mecanic utilaje	1	-	1	-	-	I
5.	MUNCITOR CALIFICAT – Mecanic utilaje	1	-	1	-	-	II
6.	MUNCITOR CALIFICAT – Zidar	1	-	1	-	-	I
7.	ȘOFER	1	-	1	-	-	I
8.	MUNCITOR CALIFICAT – Mecanic utilaje	1	-	1	-	-	I
9.	MUNCITOR CALIFICAT – Lăcătuș – sudor	1	-	1	-	-	I
10.	MUNCITOR CALIFICAT – Zidar – faianțar	1	-	1	-	-	I
11.	ȘOFER	1	-	1	-	-	I
12.	MUNCITOR CALIFICAT	1	-	1	-	-	II
13.	ȘOFER	1	-	1	-	-	I
14.	MUNCITOR CALIFICAT – Lăcătuș	1	-	1	-	-	III
15.	MUNCITOR CALIFICAT – Lăcătuș	1	-	1	-	-	III
16.	MUNCITOR CALIFICAT – Electrician	1	-	1	-	-	III
17.	MUNCITOR CALIFICAT – Zidar	1	-	1	-	-	II
18.	MUNCITOR CALIFICAT – Zidar	1	-	1	-	-	II
19.	MUNCITOR CALIFICAT – Zidar	1	-	1	-	-	IV
20.	MUNCITOR CALIFICAT	1	-	1	-	-	III
21.	MUNCITOR CALIFICAT – Zidar	1	-	1	-	-	IV
22.	MUNCITOR NECALIFICAT	1	-	1	-	-	I
23.	MUNCITOR NECALIFICAT	1	-	1	-	-	I
24.	MUNCITOR NECALIFICAT	1	-	1	-	-	I
COMPARTIMENTUL DE AMENAJARE ȘI ÎNTREȚINERE A ZONELOR VERZI							
1.	INSPECTOR DE SPECIALITATE	1	-	1	S	IA	-
2.	MUNCITOR CALIFICAT – Peisagist - floricultor	1	-	1	-	-	III
3.	MUNCITOR CALIFICAT – Peisagist – floricultor	1	-	1	-	-	III
4.	MUNCITOR CALIFICAT – Peisagist – floricultor	1	-	1	-	-	III
5.	MUNCITOR CALIFICAT – Peisagist - floricultor	1	-	1	-	-	IV
6.	MUNCITOR CALIFICAT - Agronom	1	-	1	-	-	IV
7.	MUNCITOR NECALIFICAT	1	-	1	-	-	I
8.	MUNCITOR NECALIFICAT	1	-	1	-	-	I
9.	MUNCITOR NECALIFICAT – fără sporuri	1	-	1	-	-	II

0.	1.	2.	3.	4.	5.	6.	7.
COMPARTIMENTUL DE ADMINISTRARE A CIMITIRELOR							
1.	ADMINISTRATOR	1	-	1	-	-	I
2.	MUNCITOR NECALIFICAT	1	-	1	-	-	I
3.	MUNCITOR NECALIFICAT	1	-	1	-	-	I
4.	MUNCITOR NECALIFICAT	1	-	1	-	-	I
5.	MUNCITOR NECALIFICAT	1	-	1	-	-	I
COMPARTIMENTUL PIETE, TÂRGURI ȘI OBOARE							
1.	ADMINISTRATOR	1	-	1	-	-	I
2.	MUNCITOR CALIFICAT	1	-	1	-	-	II
3.	MUNCITOR NECALIFICAT	1	-	1	-	-	I

**PREȘEDINTE DE ȘEDINȚĂ,
GHEORGHE HUJA**



**Contrasemnează,
SECRETAR
CIPRIAN - CONSTANTIN RUSU**

ORGANIGRAMA
SERVICIUL PUBLIC DE ADMINSTRARE LOCUINȚE, SĂLI, TERENURI DE
SPORT ȘI SPAȚII CU ALTĂ DESTINAȚIE
DIN SUBORDINEA CONSILIULUI LOCAL CISNĂDIE



C. = Conducere
 F.P. = Functii Publice
 E. = Executie
 C.I. = Contract Individual

SERVICIUL PUBLIC DE ADMINSTRARE LOCUINȚE, SĂLI TERENURI DE SPORT ȘI SPAȚII CU ALTĂ DESTINAȚIE A SĂLILOR ȘI TERENURILOR DE SPORT	Total 10 C. - E. 10
	F.P. - C. - E. -
	C.I. 10 C. - E. 10

STATUL DE FUNCȚII
SERVICIUL PUBLIC DE ADMINSTRARE LOCUINȚE, SĂLI, TERENURI DE
SPORT ȘI SPAȚII CU ALTĂ DESTINAȚIE
DIN SUBORDINEA CONSILIULUI LOCAL CISNĂDIE

Nr. Crt.	FUNȚIA	Total Posturi	Contract individual de muncă:				
			De conducere	De execuție	Studii	Grad profesional	Trecută profesională
0.	1.	2.	3.	4.	5.	6.	7.
1.	INSPECTOR DE SPECIALITATE	1	-	1	S	IA	-
2.	INSPCETOR DE SPECIALITATE	1	-	1	S	II	-
3.	INSPECTOR DE SPECIALITATE	1	-	1	S	II	-
4.	REFERENT	1	-	1	M	-	I
5.	MUNCITOR CALIFICAT	1	-	1	-	-	IV
6.	PAZNIC	1	-	1	-	-	-
7.	PAZNIC	1	-	1	-	-	-
8.	PAZNIC	1	-	1	-	-	-
9.	MUNCITOR NECALIFICAT	1	-	1	-	-	I
10.	ÎNGRIJITOR	1	-	1	-	-	-

PREȘEDINTE DE ȘEDINȚA,
 GHEORGHE HUJA



Contrasemnează,
 SECRETAR
 CIPRIAN – CONSTANTIN RUSU

**ORGANIGRAMA
SERVICIULUI PUBLIC COMUNITAR LOCAL
DE EVIDENȚĂ A PERSOANELOR CISNĂDIE**

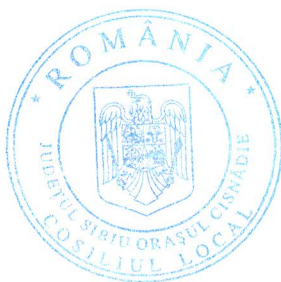
C. = Conducere
F.P.= Functii Publice
E. = Executie
C.I. = Contract Individual
F.P.C.= Funcție publică de conducere

CONSILIUL LOCAL

PRIMAR 1

SERVICIUL PUBLIC COMUNITAR DE EVIDENȚĂ A PERSOANELOR CISNĂDIE	Total	3	C. -	E. 3
	F.P.	3	C. -	E. 3
	C.I.	-	C. -	E. -

Presedinte de sedinta,
GHEORGHE HUJA



Contrasemneaza:
SECRETAR
CIPRIAN – CONSTANTIN RUSU



STATUL DE FUNCȚII
SERVICIUL PUBLIC COMUNITAR LOCAL DE EVIDENȚĂ A PERSOANELOR CISNĂDIE

Nr. Crt.	FUNCȚIA	FUNCȚII PUBLICE din care:				
		Total funcții publice	Funcția publică de conducere	Funcția publică de execuție	Studii	Clasa
1.	CONSILIER	1	-	S	1	SUPERIOR
2.	CONSILIER	1	-	S	1	ASISTENT
3.	REFERENT	1	-	M	III	SUPERIOR
TOTAL POSTURI		3				

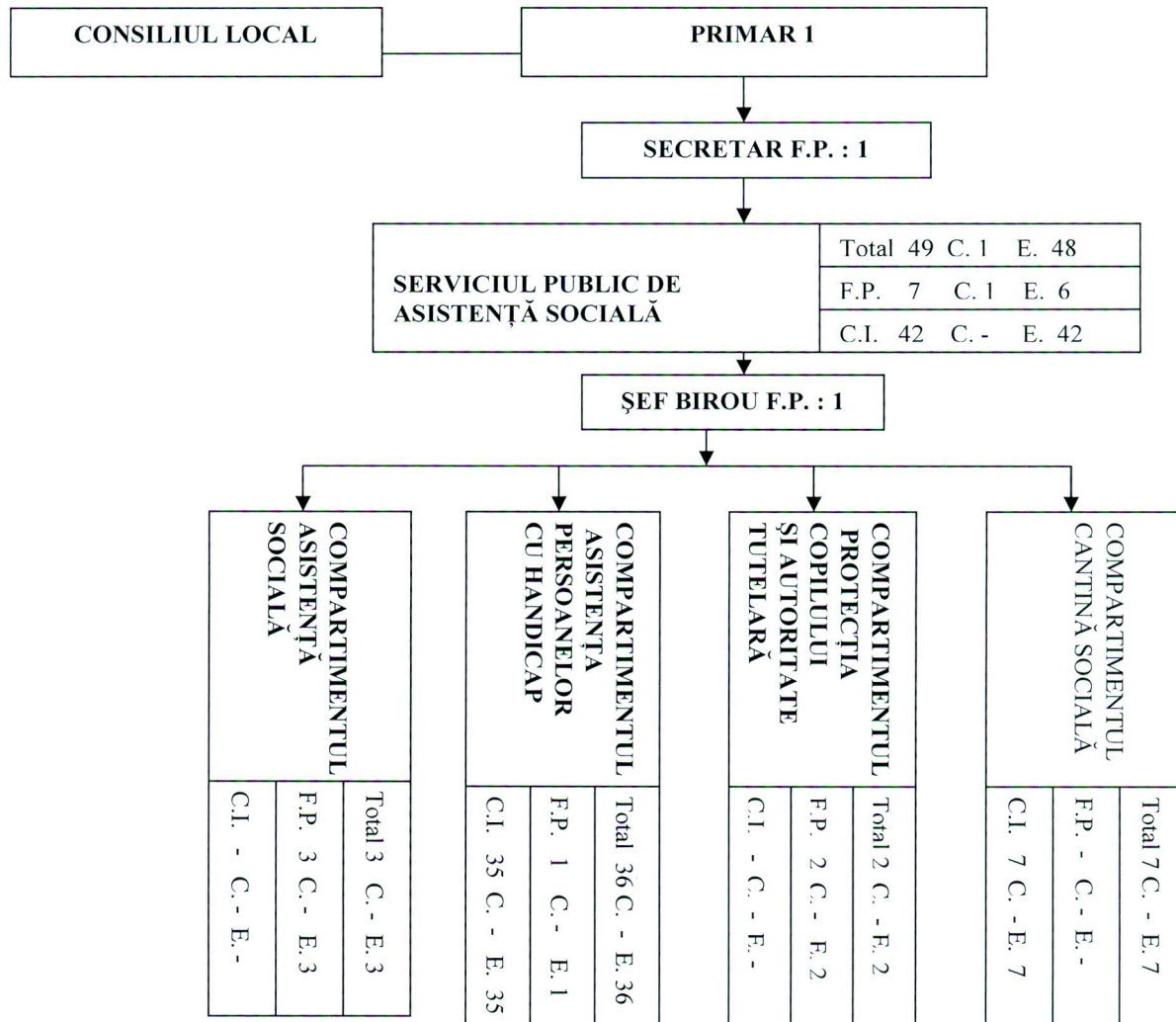
PREȘEDINTE DE ȘEDINȚĂ,
GHEORGHE HUIJA



Contrasemnază,
SECRETAR
CIPRIAN – CONSTANTIN RUSU

C. = Conducere
F.P.= Functii Publice
E. = Executie
C.I. = Contract Individual

**ORGANIGRAMA
SERVICIULUI PUBLIC DE
ASISTENȚĂ SOCIALĂ AL
CONSILIULUI LOCAL CISNĂDIE**



PREȘEDINTE DE ȘEDINȚĂ,
GHEORGHE HUJA



Contrasemnează,
SECRETAR
CIPRIAN - CONSTANTIN RUSU

STATUL DE FUNCȚII
SERVICIUL PUBLIC DE ASISTENȚĂ SOCIALĂ AL CONSILIULUI LOCAL CISNĂDIE

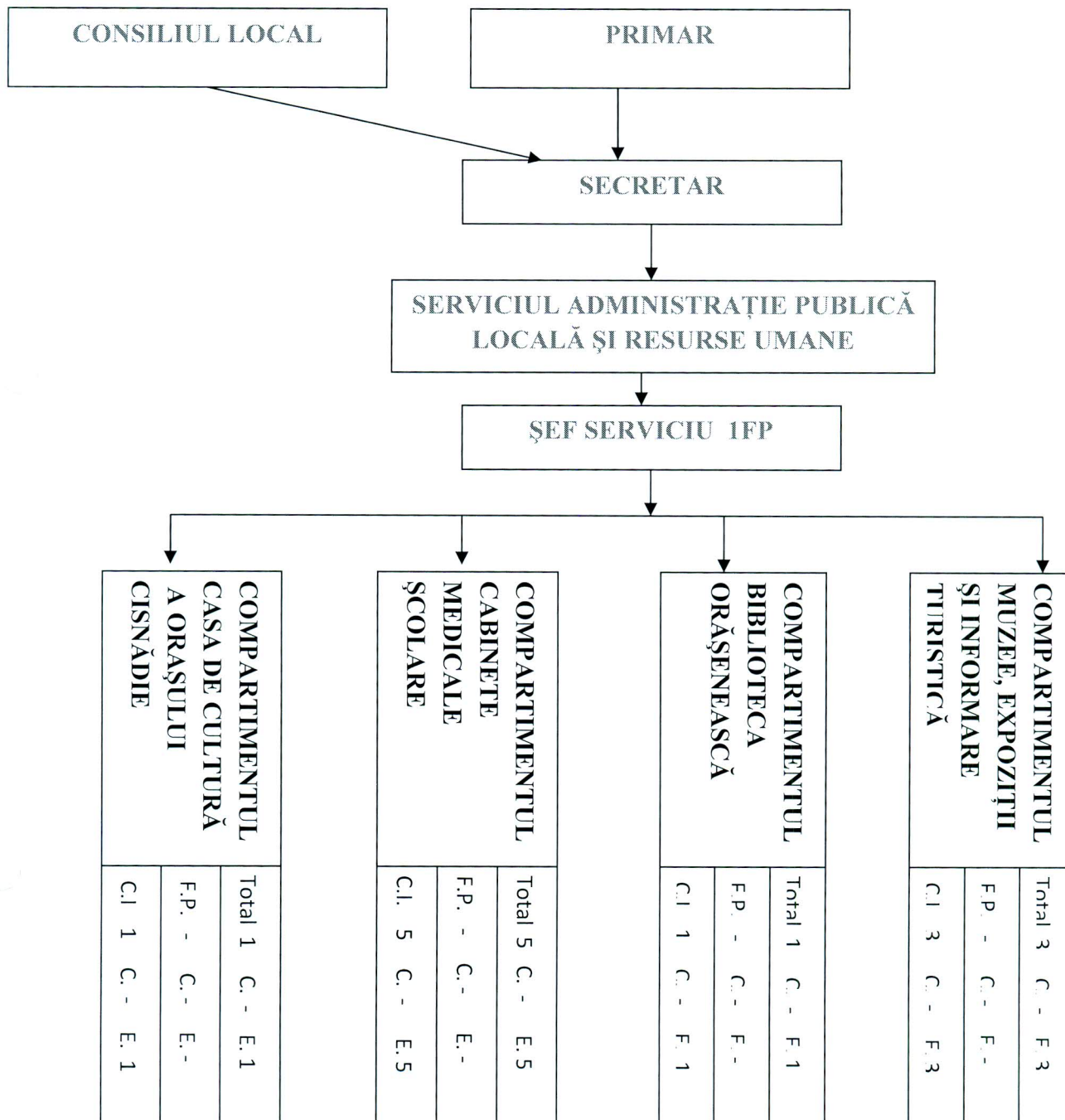
Nr. Crt	FUNCTIA	TOTAL POSTURI		Total funcții publice		Funcția publică de conducere	Funcția publică de execuție	Studii	Clasa	Gradul profesional	Nr. posturi	Studii	Gradul profesional	Treapta profesional	Contract individual de muncă
		1	1	1	1										
SERVICIUL PUBLIC DE ASISTENȚĂ SOCIALĂ															
1.	ȘEF BIROU	1	1	1	1	ȘEF BIROU	-	S	I	II	-	-	-	-	-
COMPARTIMENTUL ASISTENȚĂ SOCIALĂ															
1.	REFERENT	1	1	1	1	REFERENT	M	III	III	SUPERIOR	-	-	-	-	-
2.	CONSILIER	1	1	1	1	CONSILIER	S	I	I	PRINCIPAL	-	-	-	-	-
3.	REFERENT	1	1	1	1	REFERENT	M	III	III	PRINCIPAL	-	-	-	-	-
COMPARTIMENTUL PROTECȚIA COPILULUI ȘI AUTORITATE TUTELARA															
1.	CONSILIER	1	1	1	1	CONSILIER	S	I	I	ASISTENT	-	-	-	-	-

2.	CONSILIER	1	1	-	CONSILIER	S	1	ASISTENT	-	-	-
COMPARTIMENTUL ASISTENȚA PERSOANELOR CU HANDICAP											
1.	CONSILIER	1	1	-	CONSILIER	S	1	ASISTENT	-	-	-
2.	ASISTENT PERSONAL	1	-	-	-	-	-	-	1	-	-
3.	ASISTENT PERSONAL	1	-	-	-	-	-	-	1	-	-
4.	ASISTENT PERSONAL	1	-	-	-	-	-	-	1	-	-
5.	ASISTENT PERSONAL	1	-	-	-	-	-	-	1	-	-
6.	ASISTENT PERSONAL	1	-	-	-	-	-	-	1	-	-
7.	ASISTENT PERSONAL	1	-	-	-	-	-	-	1	-	-
8.	ASISTENT PERSONAL	1	-	-	-	-	-	-	1	-	-
9.	ASISTENT PERSONAL	1	-	-	-	-	-	-	1	-	-
10.	ASISTENT PERSONAL	1	-	-	-	-	-	-	1	-	-
11.	ASISTENT PERSONAL	1	-	-	-	-	-	-	1	-	-
12.	ASISTENT PERSONAL	1	-	-	-	-	-	-	1	-	-
13.	ASISTENT PERSONAL	1	-	-	-	-	-	-	1	-	-
14.	ASISTENT PERSONAL	1	-	-	-	-	-	-	1	-	-
15.	ASISTENT PERSONAL	1	-	-	-	-	-	-	1	-	-
16.	ASISTENT PERSONAL	1	-	-	-	-	-	-	1	-	-
17.	ASISTENT PERSONAL	1	-	-	-	-	-	-	1	-	-
18.	ASISTENT PERSONAL	1	-	-	-	-	-	-	1	-	-
19.	ASISTENT PERSONAL	1	-	-	-	-	-	-	1	-	-
20.	ASISTENT PERSONAL	1	-	-	-	-	-	-	1	-	-
21.	ASISTENT PERSONAL	1	-	-	-	-	-	-	1	-	-
22.	ASISTENT PERSONAL	1	-	-	-	-	-	-	1	-	-
23.	ASISTENT PERSONAL	1	-	-	-	-	-	-	1	-	-
24.	ASISTENT PERSONAL	1	-	-	-	-	-	-	1	-	-
25.	ASISTENT PERSONAL	1	-	-	-	-	-	-	1	-	-
26.	ASISTENT PERSONAL	1	-	-	-	-	-	-	1	-	-
27.	ASISTENT PERSONAL	1	-	-	-	-	-	-	1	-	-
28.	ASISTENT PERSONAL	1	-	-	-	-	-	-	1	-	-
29.	ASISTENT PERSONAL	1	-	-	-	-	-	-	1	-	-
30.	ASISTENT PERSONAL	1	-	-	-	-	-	-	1	-	-
31.	ASISTENT PERSONAL	1	-	-	-	-	-	-	1	-	-
32.	ASISTENT PERSONAL	1	-	-	-	-	-	-	1	-	-
33.	ASISTENT PERSONAL	1	-	-	-	-	-	-	1	-	-
34.	ASISTENT PERSONAL	1	-	-	-	-	-	-	1	-	-
35.	ASISTENT PERSONAL	1	-	-	-	-	-	-	1	-	-

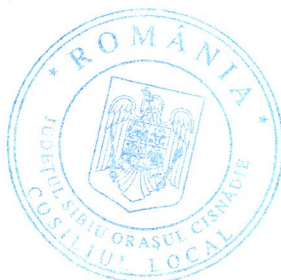
CONSILIUL LOCAL CISNADIE

ORGANIGRAMA

COMPARTIMENTUL CABINETE MEDICALE ȘCOLARE, COMPARTIMENTUL BIBLIOTECA ORĂȘENEASCĂ, COMPARTIMENTUL MUZEE, EXPOZIȚII ȘI INFORMARE TURISTICĂ ALE CONSILIULUI LOCAL CISNĂDIE



PREȘEDINTE DE ȘEDINȚĂ,
GHEORGHE HUJA



CONTRASEMNEAZĂ,
SECRETAR
CIPRIAN – CONSTANTIN RUSU

STATUL DE FUNCȚII
COMPARTIMENTUL CABINETE MEDICALE ȘCOLARE, COMPARTIMENTUL BIBLIOTECA ORĂȘENEASCĂ,
COMPARTIMENTUL MUZEE, EXPOZIȚII ȘI INFORMARE TURISTICĂ ALE CONSILIULUI LOCAL CISNĂDIE

Nr. Crt.	FUNCTIA	Total Posturi	Contract individual de muncă:				
			De conducere	De execuție	Studii	Grad profesional	Treaptă profesională
0.	1.	2.	3.	4.	5.	6.	7.
COMPARTIMENTUL CABINETE MEDICALE ȘCOLARE							
1.	MEDIC SPECIALIST – MEDICINĂ GENERALĂ	1	-	1	S	-	-
2.	MEDIC SPECIALIST - STOMATOLOG	1	-	1	S	-	-
3.	ASISTENT MEDICAL PRINCIPAL	1	-	1	PL	-	-
4.	ASISTENT MEDICAL PRINCIPAL	1	-	1	PL	-	-
5.	ASISTENT MEDICAL PRINCIPAL	1	-	1	PL	-	-
COMPARTIMENTUL CASA DE CULTURĂ A ORAȘULUI CISNĂDIE							
1.	ADMINISTRATOR	1	-	1	M	-	I
COMPARTIMENTUL BIBLIOTECA ORĂȘENEASCĂ							
1.	BIBLIOTECAR	1	-	1	S	II	-
COMPARTIMENTUL MUZEE, EXPOZIȚII ȘI INFORMARE TURISTICĂ							
1.	MUZEOGRAF	1	-	1	S	DEBUTANT	-
2.	SUPRAVEGETOR MUZEU	1	-	1	M,G	-	-
3.	SUPRAVEGETOR MUZEU	1	-	1	M,G	-	-

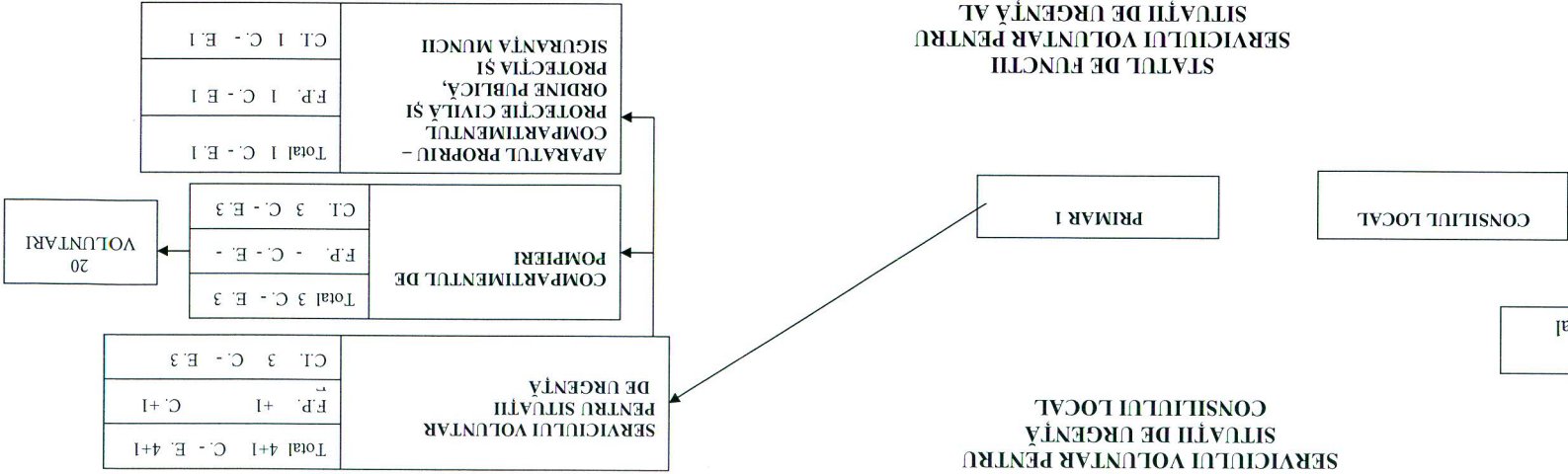
PREȘEDINTE DE ȘEDINȚĂ,
GHEORGHE HUJA



Contrasemnează,
SECRETAR
CIPRIAN – CONSTANTIN RUSU

ORGANIGRAMA
SERVICIULUI VOLUNTAR PENTRU
SITUAȚII DE URGENȚĂ
CONSILIULUI LOCAL

C. = Conducere
F.P. = Funcții Publice
C.I. = Contract Individual
E. = Executie



Anexa nr. 7 la Hotărârea nr. 91/ 31 mai 2012

Nr. Crt.	Funcția	COMPARTIMENTUL DE POMPIERI					Total Posturi
		0	1	2	3	4	
		Treaptă profesională	6	7			
		Grad profesional					
		Studii					
		De execuție					
		De conducere					
		Contract individual					
			1	1	1	1	1
1.	SOFER PSI		-	-	-	-	1
2.	SOFER PSI		-	-	-	-	1
3.	SOFER PSI		-	-	-	-	1
20 VOLUNTARI							
APARATU PROPRIU - COMPARTIMENTUL PROTEȚIE CIVILĂ ȘI ORDINE PUBLICĂ, PROTEȚIA ȘI SIGURANȚA MUNCII							



PRESEDINTE DE SEDINTA,
GHEORGHE HUIA

Contrasemncaza :
SECRETAR
CIPRIAN - CONSTANȚIN RUSU